

Anno 1695

9 IX 1695

Percepta Communis	14551 / 18
Expensa Communis	- 9811 / 19
Restat	- 4639 / 29

Percepta pro DD. Concionatoribus & Musica	- 3790.
Expensa pro iisdem	- 1676
Restat	- 2114

Percepta Senium pro Anniversariis & Festa partis	- 4015.
Expensa similis	- 4015.

Percepta ex proventibus Villa Zabno exceptis frumentis & dani penditi.	- 1343 / 14.
Expensa ex iisdem	- 1150 / 29
Restat	- 192 / 15.

Percepta za kresieny Zabnijsky Anni Dni Abgati w Gdonsku za  
 Dya tapstow putpista, za pstonicy tapstow siedm, kazdy tapst tak  
 Dya jako pstonicy przedany po gl. 93 / 15 moneta Dania - 1076.  
 Item za Dya Kory sijnajie gdanskiej monety, 20tych - - 25.  
 Item za Dya Kory sijnajie gdanskiej monety, 20tych - - 24.  
 Summa Percepty w Gdonsku za toby - 1125.

Expensa monety Gdonskiej, 20tych	- 328 / 18.
----------------------------------	-------------

Restat Dand. mon.	- 896 / 12.
-------------------	-------------

Item apud eundem Dnu Procuratorem Restant Talen in specie	- 78.
---	-------

Aurei in specie cum pignore D. Canon (includendo duos aureos, quos  
 D. Procurator expendit in calicis reparationem) restant N<sup>o</sup> - 312.

Calculato die Nonâ Septembris 1695to

Ando Brohmili canonicus ad recipiendum calculum a Vobis deputatus  
 Joannes Florkowicz canonicus ad recipiendum calculum a Vobis deputatus



1851  
1852  
1853  
1854  
1855  
1856  
1857  
1858  
1859  
1860  
1861  
1862  
1863  
1864  
1865  
1866  
1867  
1868  
1869  
1870  
1871  
1872  
1873  
1874  
1875  
1876  
1877  
1878  
1879  
1880  
1881  
1882  
1883  
1884  
1885  
1886  
1887  
1888  
1889  
1890  
1891  
1892  
1893  
1894  
1895  
1896  
1897  
1898  
1899  
1900







Calentariò facta J. gna. 7bris  
Ad An. 1695to.

Nro 247 1. A



Calculatio Ill<sup>mo</sup> D<sup>ni</sup> Gregor<sup>ii</sup> Canonici et Procuratoris  
de Perceptis et Expensis Anni - 1706<sup>ti</sup>. In Capitulo D<sup>ni</sup>.

Restans Summa ex<sup>terita</sup> Calculatione Lt<sup>o</sup>. 5663 / 26

Percepta in Deca - Lt<sup>o</sup> - 543. / 9.  
Percepta ex bonis Gregor<sup>ii</sup> 2016.  
Percepta pro musicis - Lt<sup>o</sup> - 199.  
Percepta ex bonis Tabno Lt<sup>o</sup> - 999. / 3.

Summa Perceptor<sup>um</sup> cum restanti summa  
fact<sup>o</sup> Lt<sup>o</sup>. 9071 / 10

Expensa.

In perceptibus Dec<sup>an</sup> Lt<sup>o</sup>. 597. / 5.  
In f<sup>er</sup> Lt<sup>o</sup>. - - - 131 / 6.  
In distributionib<sup>us</sup> inter Ill<sup>os</sup> Canonicos Lt<sup>o</sup>. 2016.  
Pro musicis Lt<sup>o</sup>. - - - 380.  
Pro expensis in Tabno Lt<sup>o</sup>. - - - 395. / 14.

Summa Expensar<sup>um</sup> - Lt<sup>o</sup>. fact<sup>o</sup> - 3939. / 25.

Summa Restans <sup>in adma</sup> in deposito Lt<sup>o</sup>. 5082. / 15.

Ad creditu<sup>m</sup> Tydas et Pr<sup>em</sup>ice et Tabna Lt<sup>o</sup>. 500.

Agna Urb<sup>is</sup> G<sup>ra</sup>d. 1706.

Jan<sup>us</sup> Ant<sup>oni</sup> Muzilnicki Canonicus dele.  
gatus ad calculand<sup>um</sup>.

Greg<sup>orius</sup> Gregor<sup>ius</sup> ar<sup>chiep</sup>iscop<sup>us</sup> Sandan<sup>ensis</sup>  
Deputat<sup>us</sup> ad calculand<sup>um</sup>.



Compt des expz Royaux de la Cour de la Reine Marie Theresie

Comptes de la Cour de la Reine Marie Theresie  
 Ex. Mariae No 1694. Aureos No. 8.  
 Indu 1695 Aureos - - - No. 30.  
 Idem - Aureos - - - No. 20.  
 Idem - Aureos - - - No. 150.

Fait Aureos - No. 298.

Et Summa a rentis adpressis facit Lt. 5364.

Impeniales - No. 7.  
 Ao 1697. Impeniales. No. 30.  
 Impeniales - No. 300.  
 Ao 1698. Impeniales. No. 30.  
 Impeniales No. 150.  
 Ao 1700. Impeniales - No. 300.  
 Fyntonnes. No. 13.

Summa fait Impeniales - No. 837.  
 Fyntonnes. - No. 11.

Summa adpressis currentibus facit Lt. 6420/21

Summa infimulieneta efficit Lt. 11804/21



Reductio Monetæ et pecuniæ acceptæ  
ex Massa. et Romam à Filio Dombichi transmissæ.

1. Ex Massa accepit Hungaricos in specie. 298

Imperiales - N<sup>o</sup> 858. <sup>ing imperialis adscriptæ.</sup> typ. 4.1.

Quam Imperialium summam reducendo ad Hungaricales  
per 13. typhones quemlibet Hung. computando.

tum exclusis. typ. 400 seu Imperialibus. 66 typ.

4. pro Cambiis <sup>5. Hungaricos 400.</sup> Mecotti datis: prodibunt pro  
Imperialibus. in totum computatis. ~~794~~

792 Duo Septingentis Nonaginta duobus. ultra  
Cambium <sup>6. Hungaricos</sup> Hungaricales in sp<sup>e</sup>. 369 et  
Imperiales <sup>7. Hungaricos</sup> typ. 5.

Summa in specie Hungaricali ex Imperialibus ~~facta~~ redu:  
ctorum facit - - - - 659 typ. 5.

Duo Sexcenti quinquaginta <sup>8. Hungaricos</sup> ~~typ. 400~~ ~~792~~

Romam. transmissit Per. Ur. Dombichi secundum  
litteras. Illius Mulinowicz.

1mo. per Dn. Mecotti Hung 400.

2 per Hre Szembel. Hung 50

3 ~~per Hre Bogdanowicz~~ Hung 140. ad rem

4 ~~per Hre Zelenich~~ Hung 30.

Ubi restat hinc Summa et facit. 620.

Restat penes Executores Filii Dombichi Hung: 39 ~~typ. 5~~

quæ reproduxerunt. Id Executores Expensam.

videlicet. S. Bogdanowicz Hung 10.

Reliquid ~~per~~ in Partiali Capitulo Id Executores reproducent.



Calculo  
et Receptis  
Reculi Roman  
m. J. ad

N<sup>o</sup> 247 1A



# 9 IX. 1746

Calculatio Omnium Majorum per Nos  
 Infra Scriptos Calculatores a Viribili Ma-  
 li Caplo destinatos expedita d. 9. 1666  
 Anno 1746te.

Note Gro. szl.

Percepta Massa Censuum		
Remanebat apud Perillrem Procuratorem ex Anno 1745to . . . . .	410.	3. 1.
Accessit post Gnale Caplum 1745. ad qm present wedlug Osobliwego Rejestru Gmni Adzu Prokuratora . . . . .	3506.	15. -
Summa Percepty.	3996.	10. 1.
Expensy wszystkiej wyznika . . . . .	4031.	10. 1.
Superat Expensa Percepty k 35. -		
Percepta Massa Communis alias Fabri- ces.		
Remanebat apud Perillrem Procurato- rem ex praterito Anno 1745. . . . .	3097.	22. 1.
Accessit post Gnale Caplum 1745. ad qm present wedlug Osobliwego Rejestru Perillris Canonici Procuratoris . . . . .	4616.	15. -
Summa Percepty.	0514.	7. 1.
Expensy wszystkiej wyznika . . . . .	1609.	5. 1.
Remanet przy Gmni Adzu Prokuratora	6905.	2. -
Percepta Massa Sacristie		
Remanebat apud Perillrem Procuratorem ex 1745. . . . .	1017.	2. -
Accessit post Gnale Caplum 1745. ad qm pres- ent wedlug Rejestru Gmni Adzu Prokuratora . . . . .	1650.	1. 1.
Suma Percepty	2675.	3. 1.
Expensy wszystkiej wyznika . . . . .	1774.	16. 2.
Remanet przy Gmni Adzu Prokuratora . . . . .	900.	16. 2.



	III <sup>o</sup>	II <sup>o</sup>	I <sup>o</sup>
<i>Percepta Massa Musices</i>			
Accessit Percepta totalis ad am. Prae 1746. ti wedlugy Regestrow Jmci Xdza Procuratora . . . . . r.	2225.		
Expensy wszystkiey . . . . .	2364.	20.	
Superat Expensa Percepty 139. 20.			
<hr/>			
<i>Percepta Massa ex Villa Turbia</i>			
Remanebat ea a: praeteriti 1745. . . . .	910.		
Accessit od Jmci. Sharnita dwie Rathy Za Cakry Rob . . . . .	5000.		
Suma Percepty.	5910.		
Expensy wszystkiey Na Kommissya do Turbi, zaho sie osobliwy Regestr wy pisat, y v. Caplu podat, expendit Per illustris Procurator Boxa . . . . .	9057.	26.	11.
Pro Distributionibus quotidianis inter Perillres Prelatos et Canonicos juxta Schedam Aniysimo Olszowski juxta Compositionem Hyberny Za Loddanych z Turbi Zaplatono et pro Missis . . . . .	3120. 1000. 245.		
Suma Expensy.	14222.	27.	11.
Superat Expensa Percepty 80304. 27. 11.			
<hr/>			
<i>Percepta Massa ex Villa Opoczka</i>			
Remanebat ea praeterito a: 1745. . . . .	506.		
Od Jmci L. Dzierzawy Trybolska y S. Jansa a: Cur 1746. wedlugy Kontrak 1300.			
Suma Percepty.	1006.		
Expensy pro Consolationibus a: elapsi na Hyberne y Elemozyny . . . . .	1156.	10.	2
Remanet jmy Jmci Xdza Procurator 649. 19. 1.			



Percepta Massa in Samberzel. *Nota pro lra.*

Remanebat ea a. p. terito 1745. r. 7291. 13. -  
A Judeis Sendomb in vim Recognit. Parochie . . . 30. *Debita  
ad iustitiam  
Distributa  
tenentur  
per p.  
- ubi.*  
Perillris Canonicus Tenutarius Boza  
iuxta Contractum importavit pro  
toto Anno ad Festum S. Joannis Baptiste  
Anni Currentis 1746. . . . r. 2000.

Summa Percepty 9121. 13. -

Expensy na Salaria Schme Ad. Wiliany  
em, na wystawienie nowy Chatupy  
do Szyngu etc: . . . . . r. 1250.

Remanet circa Perillrem Procuratoris 7071. 13. -  
*1730. Debita  
supra.*

Percepta Massa ex Villa Kamien

Remanebant ea a. p. terito 1745. 2940.  
A Perillri Tenutario Jasinski demptis  
r. 10. pro reparatiōne 2. Chatup solutū. . . 560.

Summa Percepty. 3500.

Expensy pro Salaria Bacalaria, Can-  
toris, pro emptiōne fundi etc. juxta Re-  
gestrum Perillris Procur. r. 566. 19.

Expensy na Proces z Wymia Adm.  
Kantorem Sendomirskum o Dnie-  
sycany Kapitulne y Probu-  
stoszkowskie . . . . . r. 204. 2.

750. 21. -

Remanet apud Perillustrem Cano-  
nicum Boza Procuratorem. r. 2749. 9. -



Percepta Massa Hospitalis		Loti	Gr.	Sch.
Remanebat ex preterito 1745. r		7093.	6.	-
Accessit post Gnate Captum 1745. ad qm presentem wedlug Osobliwego Re gestru Perillris Procuratoris 1746.		1340.	15.	-
Suma Percepty.		9241.	21.	
Expensy razney ruznitsa . . . . .		1160.	24.	2.
Expensy podacie gmi Adz Grobozoz Szpitalny summation do lirozy oso bliwego Regestru nieprodukowat.		1142.	23.	2.
Suma Expensy.		2303.	23.	1.
Remanet Circa Perillrem Procuratorem		6937.	27.	2.

Percepta Massa Caci.

Remanebat ex preterito 1745to . . .		4654.	20.	-
Accessit ad qm Present pro 1746. Suma		502.	-	
Suma Percepty.		5236.	20.	-
Expensy wystybiely apparuit . r . . .		20.		
Remanet przy gmi Adzu Prokuratorem		5216.	20.	-

Perillris Decanus sendum si ex consue  
sed ex puro amore impertavit ad Per  
illrem Procuratorem pro Anniversario . 100.

Tych nulla Expensa Remanent Cir  
ca Perillrem Procuratorem



Compendium Summarum ex Certis Mysis  
 Circa Perillrem Procuratorem Restantium,  
 et alijs supra Perceptas erogatarum

Restantes Summa Circa Perillrem  
 Procuratorem Boda

Ex Massa Communi Fabrics	6905.	2.
Ex Massa Sacristie	900.	16. 2
Ex Massa Opocza	649.	19. 1.
Ex Massa Samborze	7071.	13.
Ex Massa Kamien	2749.	9.
Ex Massa Hospitali	6937.	27. 2.
Ex Massa Caci	5216.	20.
Pro Anniversariis dante in 1746. ad Ulri Decano Sandom	100.	- -

Summa Restantis r. 31330. 25. 2.

Converso Superata ultra Perceptas.

In Massa Censuum	35.
In Massa Musices	139. 20.
In Massa Villa Turbia	0304. 27. 1.
Summa Superata	0479. 17. 1.

Item wytrazisz ex Restantibus ut  
 supra Restant Circa Perillrem Proc  
 ratorem Boda. r. 22051. 0. 1.

Ursin Otto Thi Cant. Sandom ad Pter Cal  
 cull Magni Caplo Delegatus myffia

Andreas Nehrebecki: Canonius Sandom  
 ad presentem Calculationem a Magni Caplo

Delegatus myff

It Restant ex Massa Samborze wiktory perill  
 proventur potest expensas na Reparacye do



perpetuo et Deo et Sancto Obligatus, circa omnia  
Berth. Procurator, in Vni. benif. hayi tye hze  
Expens Summa - - - - - 416.

II Berth. Procurator restituere tenetur  
mediocritatem Expens Litigatorum p. dnu.  
hanc s. h. p. causa Decimar ad Berth.  
causae in expens. hanc s. h. p. t. h. z. e. 92. gr.

III Vindicabit Berth. Procurator Remanent  
pro Decima anni elapsi 1745<sup>r</sup> pro Decima  
in Chmielow niedoptawice. - - - - - 126.

Summa sua ex varijs massis  
circa Berth. Procurator. 23405. gr. 9. s.

Carol. W. v. gli. Cant. Land.  
ad promissa Delegates.

Andreas Nehrebecki Canonius  
Landog. ad promissa Delegates

Item Summa Remanentiae, additis omni p. dnu.  
procurator. Boxie Ltott. Sto. za Surere hu  
pione w Kralowice, utre p. d. h. h. h. h.  
Landog. p. r. w. o. t. t. a. u. e. t. h. z. e. s. p. e.  
s. t. i. o. n. e. m. h. o. n. i. u. e. r. s. a. n. p. r. o. h. a. d. d. o. m. i. n. u. m.  
i. s. a. u. e. n. t. u. m. p. r. o. p. r. i. e. t. a. t. e. s. u. p. r. a.

A. M. v. t. o. s. t. y. p. i.

Andreas Nehrebecki Canonius Landog. ad pro.  
missa deputatus

Panislavus Lipski Procurator Paderens



*Handwritten text, possibly a signature or name, written vertically in cursive script.*



Calculus 1740



12. IX 1748

Calculatio omnium Massarum per  
 nos infra scriptos calculatores a Vnbl.  
 Capitulo Gnali destinatos exeditaese  
 & 12bris 1748vo.

Percepta Masse Consummed.			
Per. Hris Ligera Procurator percepit	f.	2266	15.
Expensy productit	f.	1943	24.
Remanet	f.	322	21.
Percepta Masse Communis.			
Percepit	f.	9006	25.
Expensy productit	f.	3505	5.
Remanet	f.	6221	20.
Percepta Masse Sacristidee.			
Percepit	f.	1306	- 2.
Expensy productit	f.	1990	20.
Superat expensa Percepty.	f.	604	27. 1.
Percepta Masse Musicis.			
Percepit	f.	2377	19.
Expensy productit	f.	1963	14.
Remanet.	f.	414	
Percepta Masse ex Turbia.			
Percepit	f.	5500	
Expensy productit	f.	5570	23. 2.
Remanet	f.	17	- 6. 1.



Percepta Massa ex Samborze.

Percepit	2833.	21.
Expensy productit	610.	
Remanet	2214.	22.

Percepta Massa ex Opoczka.

Percepit	1300.	
Expensy productit	1532.	25.
Superat Expensa Percept.	232.	25.

Percepta Massa ex Kamien.

Percepit	600.	
----------	------	--

Percepta Massa Cca.

Percepit	838.	11.
Expensy productit	20.	
Remanet	818.	11.

Percepta Massa Hospitalis.

Percepit	3477.	
Expensy productit	2233.	19. 2.
Remanet	1243.	10. 1.



# Compendium Summarum restantium apud Per. Illrem Procuratorem.

Remanet.	Ex Massa censuum ————— f.	322.	21.	
	Ex Massa Communi ————— f.	6221.	20.	
	Ex Massa Sacristia superat. — 604.			
	Ex Massa Musicas —————	414.		
	Ex Massa Turbia —————	17.	6.	
	Ex Massa Samboree. —————	2214.	22	
	Ex Massa Oporita superat. — 232. g. 25.			
	Ex Massa Cechi —————	810.	11.	
	Ex Massa Hospitalis —————	1243.	10.	1.
Summa Remanentiu ex supra specificatis Massis. ————— f.		11252.	10	1.
Bonifiluique naddane ex Massis duabus. to est. ex Massa Sacristia. f. 604. ex Massa Oporita f. 232. g. 25				
Remanet in Paratis apud Per. Illrem Pro- curatorem —————		10415.	4.	2.

Ita remanet ad vindicandum a Per. Illri. Bona  
iuxta decretum Illis Capituli Summa  
restans ex calculatione anni preteriti.

Notandum. Ad Massam Anniversariorum uest indu  
Howana percepta ex retentis censibus pro Anniversariis  
Etore iesure nico prauione, urge ex hac Summa restanti  
apud Per. Illrem Procuratorem wyptacane byd? pouimny.



Itore potym in futura calculatione porime byd  
akceptowane. Datt ut supra

Ant. Rozowski a Vnbi Inli Capitulo calculator deputat

Maximus Paszkowski C.uti calculator deputat

Stanislaus Lipski Ad Gredens

*[Signature]*

1748.



1749

Calculatio omnium Massarum per nos infra  
scriptos Calculatores à Vnibli Capitulo Gnli desti-  
natos expedita Diè 12. Ibris Anno 1749no.

Percepta Massa Censuum.			
Remanentu ex anno præterito	302	21.	
Proveniencyi ex Anno præsentis	1272		
Expensy	1651.	20.	
Remanent u. Jd. Prokuratora	2	29	

Percepta Massa Communis.			
Remanentu ex Anno præterito	6221.	20.	
Proveniencyi ex Anno præsentis	3600	15.	
Expensy	3709	5.	1.
Remanent u. Jd. Prokuratora	6193	1.	2

Percepta Massa Sacristia.			
Proveniencyi ex Anno præsentis	2090	4.	1.
Expensy	1052	6	2
Remanent u. Jd. Prokuratora	237.	27.	2.

Percepta Massa Musicæ.			
Remanentu ex Anno præterito	414.		
Proveniencyi ex Anno præsentis	2172.		
Expensy	2200.		
Remanent u. Jd. Prokuratora	306.		

Percepta Massa ex Turbiâ.			
Remanentu ex Anno præterito	17.	6.	1.
Proveniencyi pro Anno præsentis	721.	1.	
Expensy	4999	15.	
Superaty nad Perceptę	4261.	7.	2.

Percepta Massa ex Samborzeç.			
Remanentu ex Anno præterito	2214.	22	
Proveniencyi pro anno præsentis	1030.		
Expensy	310.		
Remanent u. Jd. Prokuratora	3726.	22.	



Percepta Massa ex Villa Opoczka.

Hoc Anno non importata remanet apud Patrem  
Tenutarium, seu ad dispositionem V. Capituli.

Expensa nulla, præter illam quam anno præteri-  
to supererogavit Perillris Procurator  
videlicet fl. 232. gr. 25.

Percepta Massa ex Kamiën.

Remanentia ex Anno præterito — — — — — 600.

Proveniencyi ex Anno præsentis — — — — — 600.

Expensa nulla.

Remanent u. J. Procuratoris — — — — — 1200.

Percepta Massa Cechi.

Remanentia ex Anno præterito — — — — — 010. 11.

Proveniencyi ex Anno præsentis — — — — — 590 17. 1.

Expensy — — — — — — 20.

Remanent u. J. Procuratoris — — — — — 1300. 20. 1.

Percepta Massa Hospitalis.

Remanentia ex Anno præterito — — — — — 1243 10. 1.

Proveniencyi ex Anno præsentis — — — — — 1510. 15.

Expensy — — — — — 2362 29. 2.

Remanent u. J. Procuratoris — — — — — 390. 25. 2.



Compendium Summarum restantium  
apud Serillrem Procuratorem.

Remanent

Ex Massa censuum	2	29.	
Ex Massa Communi	6193	1.	2.
Ex Massa Sacristia	237	27.	2.
Ex Massa Musicis	306		
Ex Massa Samborzec	3726	22	
Ex Massa Kamien'	1200.		
Ex Massa Lechi	1300.	20.	1.
Ex Massa Hospitalis	390.	25.	2.

Summa Remanentiu ex supra speci-  
ficatis Massis 13454. 14. 1.

Bonif. kuiuq naddane ex Massis duabus to iest ex  
 Massa Villa Turbia fl. 4261. gr. 7. s. 2.  
 Et ex Massa Opoczka sp.  
 terita calculationis fl. 232 gr. 25.

Remanent in paratis apud Serillrem  
 Procuratorem 0960. 11. 2.

Andreas Nehrbeckeri Jun. Land. a Venerabil.  
 Exalt. Capitulo calculator deputatus imp.

Joannes Radwancki Jun. Sand. a Venerabil. Inh.  
 Capitulo calculator deputatus imp.

Die 23 Julii Anno 1749 In Cenerali  
 Capitulo verificatione et calculatione  
 Stanislaus Lipski Forsteden.



749r

*[Faint handwritten text, possibly bleed-through from the reverse side]*

*[Faint handwritten text in the left column]*

*[Faint handwritten text in the second column]*

*[Faint handwritten text in the third column]*

*[Faint handwritten text in the fourth column]*

*[Faint handwritten text in the right column, including a large '2' at the top]*



Calculatio omnium Massarum per Nos infrascriptos  
Calculatores a Pnbli Capitulo Generali destinatos ex-  
pedita Die 11. Tbris Anno Dni 1750<sup>mo</sup>.

1 Percepta Massa Anniversariorum.			
Remanentu ex Anno praterito	2	29	
Proveniencyi ex A <sup>o</sup> prasem	1549	15	
Expensy	1549	17	2
Remanent u J <sup>te</sup> Prokuratora	2	26	1
Percepta Massa Communis Fabrice			
Remanentu ex A <sup>o</sup> praterito	6193	1	2
Proveniencyi ex A <sup>o</sup> prasem	7790	9	
Expensy	13096		
Remanent u J <sup>te</sup> Prokuratora	094	25	2
1 Percepta Massa Sacristie			
Remanentu ex A <sup>o</sup> praterito	237	27	2
Proveniencyi ex A <sup>o</sup> prasem	1927	26	2
Expensy	1401	23	2
Remanent u J <sup>te</sup> Prokuratora	764		
Percepta Massa Musices.			
Remanentu ex A <sup>o</sup> praterito	306		
Proveniencyi ex A <sup>o</sup> prasem	2040		
Expensy	2366		
Superaty nad Perceptk	20	4	
Percepta Massa ex Turbia.			
Proveniencyi ex A <sup>o</sup> prasem	0734	14	
Expensy przeszloroczney 4261. gr. 7. S. 2.			
Tegoroczney 4536. gr. 14. In Summa	0797	21	2
Superaty nad Perceptk	63	7	2
Percepta Massa Samborzec.			
Remanentu ex A <sup>o</sup> praterito	3726	22	
Proveniencyi ex A <sup>o</sup> prasem	1914		
Expensy	510		
Remanent u J <sup>te</sup> Prokuratora	5130	22	



16 Percepta Massa Opoczka.

Proveniencyi ex A <sup>o</sup> p <sup>re</sup> terito	2050.		
Expensy	3120	10.	
Superaty nad Perceptę	1070.	10.	

Percepta Massa ex Kamieni.

Remanentu ex A <sup>o</sup> p <sup>re</sup> terito	1200.		
Proveniencyi ex A <sup>o</sup> p <sup>re</sup> sentis	500.		
Expensa nulla.			
Remanent u J <sup>st</sup> Prokuratora	1700.		

Percepta Massa Cechi.

Remanentu ex A <sup>o</sup> p <sup>re</sup> terito	1300	20.	1.
Proveniencyi ex A <sup>o</sup> p <sup>re</sup> sentis	735.	2	
Expensy	20.		
Remanent u J <sup>st</sup> Prokuratora	2104.		1.

Percepta Massa Hospitalis.

Remanentu ex A <sup>o</sup> p <sup>re</sup> terito	390.	25.	2.
Proveniencyi ex A <sup>o</sup> p <sup>re</sup> sentis	6693	15.	2.
Expensy	2179.	9.	
Remanentu u J <sup>st</sup> Prokuratora	4913.	1.	2.



#

Compendium Summarum restantium  
apud Ill<sup>m</sup> Procuratorem.

Remanent	Ex Massa Anniversariorum . . . . .	2 26. 1.		
	Ex Massa Communi . . . . .	094. 25. 2.		
	Ex Massa Sacristia . . . . .	764.		
	Ex Massa Samborzee . . . . .	52.10. 22.		
	Ex Massa Kamien . . . . .	1700.		
	Ex Massa Cechi . . . . .	2104. - - 1.		
	Ex Massa Hospitali . . . . .	4913. - 1. 2.		
Summa Remanentiu ex supra spe: cificatis Massis . . . . .		15509 16.		
Bonifikuiac naddane ex Massis tribus, lo rest				
Ex Massa Capella . . . . . p 20 q. 4.				
Ex Massa Turbia . . . . . h 63. q. 7. S. e.				
Ex Massa Opoczka . . . . . h 1070 q. 10.				
Remanent in paratis apud Perillrem Procuratorem . . . . .		14355. 24. 1.		
Andr <sup>s</sup> Gryzewicz Can <sup>s</sup> Sandor <sup>s</sup> a Vnabli Capitulo Grubi Calculator deputaty sup <sup>er</sup>				
Jouannes Radwan <sup>s</sup> ki sine Sandor <sup>s</sup> a Vnabli Capitulo Grubi Calculator deputatus sup <sup>er</sup> .				
Opus Remanentiu et Supra Summ <sup>is</sup> ex Summ <sup>is</sup> reposita pro Actentis Decimis in Muscoru reponetur ad messam Fabricis et redditu Ill <sup>m</sup> Procurato <sup>ri</sup> Summ <sup>is</sup> p 150 a sup <sup>er</sup> .				
Stanislaus P <sup>ro</sup> curator Residens Venerabilis Capituli imp <sup>er</sup>		2700		



1750

*[Faint handwritten text, possibly bleed-through from the reverse side of the page]*

6.

*[Faint handwritten text]*

*[Faint handwritten text]*

*[Faint handwritten text]*

*[Faint handwritten text]*

*[Faint handwritten text]*



Calculatio omnium Massarum per Nos infrascriptos calculatores a Vniversitate Gmli destinata expedita q. 11.bris. A. D. 1751. mo

Percepta Massae Anniversariorum med.			
Proveniencijs A. presentis	— — — — —	f. C.	1199.
Expensy	— — — — —	f. C.	1199.
Remanentia anni superaty niemass.			
Percepta Massae communis Fabricae.			
Proveniencijs & remanentem A. presentis	10306	14	1
Expensy	12358	21	
Superaty nad Perceptis	1972	6	1.
Percepta Massae Sacristiae.			
Proveniencijs & remanentem A. presentis	2907		
Expensy	1525	4	2.
Remanet u. Im. A. Procuratorum	1461	26	
Percepta Massae Musices.			
Proveniencijs anni presentis	520		
Expensy	2048	3	
Superaty nad Perceptis	1520	3	
Percepta Massae ex Turbia.			
Proveniencijs anni presentis	5500		
Expensy	5751	9	2.
Superaty nad Perceptis	251	9	2.



Percepta Massa Samborze.

Proweniencyi z przeszloroczny <sup>a</sup> remanentem.	7002	22	
Expensy	362	18	
Remanet u J. M. A. Prokuratora	6640	4	

Percepta Massa Opatzkau.

Proweniencyi anni presentis.	750		
Expensy	1470	25	
Superatq <sup>ue</sup> nad Perceptq <sup>ue</sup>	720		

Percepta Massa ex Kamienau.

Proweniencyi z remanentem a <sup>n</sup> o <sup>o</sup> p <sup>re</sup> teriti.	2200		
Expensa nulla			
Remanet u J. M. A. Prokuratora.	2200		

Percepta Massa Cechi.

Proweniencyi z remanentem a <sup>n</sup> o <sup>o</sup> p <sup>re</sup> teriti.	2932	19	2
Expensy	20		
Remanet u J. M. A. Prokuratora.	2912	19	2

Percepta Massa Hospitalis

Proweniencyi z remanentem a <sup>n</sup> o <sup>o</sup> p <sup>re</sup> teriti.	5714	1	2
Expensy	2630	9	
Remanet u J. M. A. Prokuratora.	3075	22	2



Compendium Summarum restantium apud  
Per. M<sup>re</sup>m Procuratorem.

Remanentia.

Ex Massa Anniversarioru <sup>m</sup> -			
Ex Massa Sacristia -	1461.	26.	
Ex Massa Samborzei -	6640.	4.	
Ex Massa Kamien -	2200.		
Ex Massa Cechi -	2912.	19.	2.
Ex Massa Hospitali -	3075.	22.	2.

Summa Remanentiu ex supra ex<sup>is</sup> Massis 16290. 12. 1.

Bonifikiu<sup>m</sup> naddane ex Massis Quatuor  
sunt: Ex Massa Capello. - 1520. 3.  
Ex Massa Fabrica - 1972. 6. 1.  
Ex Massa Turbi - 251. 9. 2.  
Ex Massa Opoczki - 720.

Remanet Summy in paratis apud Per. M<sup>re</sup>m  
Procuratorem - 11810. 23. 1.

Valentinus Boxa Canonicus Sandi Calceolaria  
Antonius Kozłowski a Vn<sup>o</sup>bl<sup>i</sup> G<sup>o</sup>bl<sup>i</sup> Capitulo  
Calcutator deputatus  
Januslaus Lipski Praesidens Capituli



1759.



Calculatio omnium Massarum per Nos infra-  
scriptas Calculatores à Vobis Capitulo Inti destina-  
tor expedita & 12 Ibris A. D. 1752<sup>do</sup>

<b>Percepta Massa Anniversariorum</b>			
Proveniencyi Anni presentis - - - - -	1277	-	1.
Expensy - - - - -	1277	-	1.
Remanentu ani superaty niemasz.			
<b>Percepta Massa Fabrica et <del>Capituli</del></b>			
Proveniencyi Anni presentis - - - - -	3412		
Expensy - - - - -	675	20.	
Naddanych nad Perceptę - - - - -	3339	20.	
<b>Percepta Massa Sacristia</b>			
Proveniencyi z Remanentem Anni presentis - - - - -	4504	-	4.
Expensy - - - - -	1979	29	2.
Remanet u J. D. Prokuratora - - - - -	2604	-	4. 1.
<b>Percepta Massa Musices.</b>			
Proveniencyi Anni presentis - - - - -	2170		
Expensy - - - - -	3480	22	2.
Naddanych nad Perceptę - - - - -	1310	22	2.
<b>Percepta Massa ex Turbia</b>			
Proveniencyi za uedng kathe p Jesto Inid Regu Ini A. 1752 <sup>do</sup> zaplacomas - - - - -	2750		
Expensy - - - - -	5535	21	2.
Naddanych nad Perceptę - - - - -	2005	21	2.
<b>Percepta Massa Samborzec.</b>			
Remanentu ex Calculatione pnta - - - - -	6640	-	4.
Proveniencyi Anni presentis - - - - -	1930		
Expensy - - - - -	376	15	
Remanet u J. D. Prokuratora - - - - -	0223	19.	



## Percepta Massa Opoczka.

Proveniencyi y kasha S. Jan. Anni presentis	650.		
Expensy naddanych in Anno pterito	720.	25.	
Naddanych nad Percepte	70.	25	

## Percepta Massa ex Kamien.

Remanentu ex Calculatione pterita	2200		
Proveniencyi Anni presentis	000.		
Expensy pro consolationibus	792		
Remanet u p <sup>r</sup> o Prokuratoro	2200.		

## Percepta Massa Cacia

Remanentu ex pterita Calculatione	2912.	19.	2
Proveniencyi Anni presentis	016.	24.	1.
Expensy	20.		
Remanet u p <sup>r</sup> o Prokuratoro	3709.	17.	

## Percepta Massa Hospitalis.

Remanentu ex pterita Calculatione	3075.	22.	2
Proveniencyi Anni presentis	1012.		
Expensy	2356.	20.	1.
Remanet u p <sup>r</sup> o Prokuratoro	2530.	24.	1.

A



Compendium Summarum restantium apud  
Illm<sup>o</sup> Procuratorem.

Remanentia

Ex Massa Sacristie - - - - -	2604	4	1
Ex Massa Kamiem - - - - -	2200		
Ex Massa Samborze - - - - -	0223	19	
Ex Massa Hospitalis - - - - -	2530	24	1
Ex Massa Cæci - - - - -	3709	14	

Summa Remanentium ex supra expressis Massis 19276 - 1 - 2

Bonifikuicæ addane ex Massis quatuor

to wit. Ex Massa Fabricæ - - - - -	3339	20	
Ex Massa Musices - - - - -	1310	22	2
Ex Massa Turbia - - - - -	2005	21	2
Ex Massa Opoczka - - - - -	70	25	

Remanet Summy in paratis apud Illm<sup>o</sup> Procuratorem 11741 - 2 - 2

Retenta ex omnibus Fundationibus in seorsiva  
Charta descripta et Illm<sup>o</sup> Procuratori consignata.

Andreas Vehrenbecki Canonicus Sandomini  
Venerabili Capitulo Calculator deputatus

Johannes Kuswanski Canonicus Sandomini  
Vbl Capitulo Calculator deputatus

Stanislaus Lepski Præcedens Capitulo







12. IX. 1753

Calculatio omnium Massarum per Nos infra scriptos Calculatores a Venerabili Capitulo Generali destinatos expedita  
 & 12. Ibris A. Dni 1753to.

Percepta Massa Anniversariorum				
Proveniencyi Anni Gsentis	- - - - -	904	15	
Expensy	- - - - -	904	15	
Remanentu ani Superaty niemasz				
Percepta Massa Fabricas				
Proveniencyi Anni Gsentis	- - - - -	5349	21	
Expensy	- - - - -	7512	17	
Naddanych nad Percepte	- - - - -	2162	26	
Percepta Massa Sacristias				
Proveniencyi z Remanentem Anni Gteriti	- - - - -	5190	- 5	1
Expensy	- - - - -	3213	0	2
Remanet u Smli X. Prokuratoras	- - - - -	1904	26	2
Percepta Massa Musices				
Proveniencyi Anni Gsentis	- - - - -	050		
Expensy	- - - - -	2921	12	2
Naddanych nad Percepte	- - - - -	2071	12	2
Percepta Massa ex Turbiau				
Proveniencyi	- - - - -	5750		
Expensy	- - - - -	10166	10	
Naddanych nad Percepte	- - - - -	4415	20	
Percepta Massa Sambor				
Proveniencyi z Remanentem Anni Gteriti	- - - - -	10253	19	
Expensy	- - - - -	1110	20	
Remanet u Smli X. Prokuratoras	- - - - -	9142	29	
Percepta Massa Opoczka				
Proveniencyi	- - - - -	1613		
Expensy	- - - - -	430	22	
Remanet u Smli X. Prokuratoras	- - - - -	1102	0	



Percepta Massa ex Kamień

Proweniencyi z Remanentem Anni Gteriti	-- -- --	2000	
Expensy	-- -- --	340	
Remanet u Smłi 1 <sup>a</sup> Prokuratora	-- -- --	2459	11.

Percepta Massa Cachi

Proweniencyi z Remanentem Anni Gteriti	-- -- --	4400	16.
Expensy	-- -- --	55	0.
Remanet u Smłi 1 <sup>a</sup> Prokuratora	-- -- --	4353	- 0.

Percepta Massa Hospitalis.

Proweniencyi z Remanentem Anni Gteriti	-- -- --	3519	24.	1.
Expensy	-- -- --	3643	5	
Naddanych nad Percepte	-- -- --	123	11	



Compendium Summarum restantium apud Illustrissimos  
Procuratores.

Remanentia	Ex Massa Sacristia - - - - -	1904	26	2
	Ex Massa Samborzec - - - - -	9142	29	
	Ex Massa Opoczka .. - - - - -	1102	-0	
	Ex Massa Kamień - - - - -	2459	11	
	Ex Massa Cechi - - - - -	4353	-0	
Summa Remanentou ex supra expressis Massis .. - -		19122	22	2
Bonifikuię naddane ex Massis quatuor to iest. Ex Massa Fabricis .. - - - - -		2162	26	
Ex Massa Musicos .. - - - - -		2071	12	2
Ex Massa Turbia - - - - -		4415	20	
Ex Massa Hospitalis - - - - -		123	11	
Remanet Summy in paratis apud Perillm Procuratorem - - - -		10340	17	2
Retenta ex Omnibus Foundationibus in seorsiva charta de scripta et Perillustri Procuratori consignatae Andreas Nekrebecki Canonici Sandom a Venerabili Capitulo deputatus Calculator Josephus Michalski Canonici Sandom a Venerabili Capitulo deputatus Calculator. Stanislaus Lipski Praesidens Capituli				



Handwritten text at the top right of the page, possibly a date or page number.

1	2	3	4	5	6	7	8	9	10
11	12	13	14	15	16	17	18	19	20
21	22	23	24	25	26	27	28	29	30
31	32	33	34	35	36	37	38	39	40
41	42	43	44	45	46	47	48	49	50
51	52	53	54	55	56	57	58	59	60
61	62	63	64	65	66	67	68	69	70
71	72	73	74	75	76	77	78	79	80
81	82	83	84	85	86	87	88	89	90
91	92	93	94	95	96	97	98	99	100

Handwritten text at the bottom of the page, including a signature and possibly a date or location.



1754

Calculatio omnium Massarum per Nos infra scri-  
ptos Calculatores a Venerabili Capitulo Generali  
destinatos expedita q̄ et̄ t̄bris etc. Dni 1754to

Percepta Massæ Anniversariorum Proveniencyi Anni Presentis - - - - -	1970	15	
Expensy - - - - -	1970	15	
Remanentu ani superaty nic			
Percepta Massæ Fabricæ Proveniencyi - - - - -	27034	24	1
Expensy - - - - -	36701	20	
Maedanych - - - - -	8867	4	1
Percepta Massæ Sacristie Proveniencyi & remanentem Anni Pteriti - - - - -	4510	22	
Expensy - - - - -	1899	25	21
Remanentu M. X. Procuratora	2622	3	21
Percepta Massæ Musicæ Proveniencyi ani Presentis - - - - -	2442	15	
Expensy - - - - -	3940	20	
Maedannych - - - - -	1490	13	1
Percepta Massæ ex Turbia Proveniencyi - - - - -	6260		
Expensy - - - - -	6807	24	
Maedannych - - - - -	547	24	1
Percepta Massæ Samborſec Proveniencyi - - - - -	11102	29	
Expensy - - - - -	6084	40	
Remanentu M. X. Procuratora	5090	19	



Percepta Massæ Opocznæ		
Proveniencyi - - - - -	1857	8
Expensy - - - - -	270	
Remanent u. M. P. Prokuratora	1587	8

Percepta Massæ ex Kamień		
Proveniencyi - - - - -	3059	11
Expensy - - - - -	86	20
Remanent u. M. P. Prokuratora	2972	21

Percepta Massæ Cechi		
Proveniencyi - - - - -	5537	19
Expensy - - - - -	30	
Remanent u. M. P. Prokuratora	5507	19

Percepta Massæ Hospitalis		
Proveniencyi - - - - -	7749	
Expensy - - - - -	3555	27
Remanent u. M. P. Prokuratora	4193	3



Compendium Summarum restantium apud  
Illustrem Procuratorem

Remanentia	Ex Massa Sacristia - - - -	2622	3	21
	Ex Massa Samborze - - - -	5098	19	
	Ex Massa Opoczka - - - -	5587	8	
	Ex Massa Kamien - - - -	2972	21	
	Ex Massa Coci - - - -	5107	13	
	Ex Massa Hospitati - - - -	4191	13	
Summa Remanentia ex supra expressis Massis		21579	23	11
Bonifikuige nadclane Massis tribus to jest				
	Ex Massa Fabrica - - - -	8867	4	1
	Ex Massa Musica - - - -	1490	13	1
	Ex Massa Turbia - - - -	547	24	
Remanet sumy in paratis apud Peritrem Procuratorem		10666	13	21

Joannes Cantus Legza Canon  
cus Sandom. a Venerabili Ca-  
pitulo deputatus Calculator mpy  
Sejmonius kmieuski Can. Sandominus  
deh. volkonia a Venerabili Capitulo Cat. Cula  
tor deputatus mpy



1854  
1855  
1856  
1857  
1858  
1859  
1860  
1861  
1862  
1863  
1864  
1865  
1866  
1867  
1868  
1869  
1870  
1871  
1872  
1873  
1874  
1875  
1876  
1877  
1878  
1879  
1880  
1881  
1882  
1883  
1884  
1885  
1886  
1887  
1888  
1889  
1890  
1891  
1892  
1893  
1894  
1895  
1896  
1897  
1898  
1899  
1900

1854  
1855  
1856  
1857  
1858  
1859  
1860  
1861  
1862  
1863  
1864  
1865  
1866  
1867  
1868  
1869  
1870  
1871  
1872  
1873  
1874  
1875  
1876  
1877  
1878  
1879  
1880  
1881  
1882  
1883  
1884  
1885  
1886  
1887  
1888  
1889  
1890  
1891  
1892  
1893  
1894  
1895  
1896  
1897  
1898  
1899  
1900

1854  
1855  
1856  
1857  
1858  
1859  
1860  
1861  
1862  
1863  
1864  
1865  
1866  
1867  
1868  
1869  
1870  
1871  
1872  
1873  
1874  
1875  
1876  
1877  
1878  
1879  
1880  
1881  
1882  
1883  
1884  
1885  
1886  
1887  
1888  
1889  
1890  
1891  
1892  
1893  
1894  
1895  
1896  
1897  
1898  
1899  
1900

1854  
1855  
1856  
1857  
1858  
1859  
1860  
1861  
1862  
1863  
1864  
1865  
1866  
1867  
1868  
1869  
1870  
1871  
1872  
1873  
1874  
1875  
1876  
1877  
1878  
1879  
1880  
1881  
1882  
1883  
1884  
1885  
1886  
1887  
1888  
1889  
1890  
1891  
1892  
1893  
1894  
1895  
1896  
1897  
1898  
1899  
1900

1854  
1855  
1856  
1857  
1858  
1859  
1860  
1861  
1862  
1863  
1864  
1865  
1866  
1867  
1868  
1869  
1870  
1871  
1872  
1873  
1874  
1875  
1876  
1877  
1878  
1879  
1880  
1881  
1882  
1883  
1884  
1885  
1886  
1887  
1888  
1889  
1890  
1891  
1892  
1893  
1894  
1895  
1896  
1897  
1898  
1899  
1900



M. 12

Calculatio omnium Massarum per  
 e<sup>os</sup> infra scriptos calculatores a v<sup>ob</sup>l<sup>is</sup>ca-  
 pitulo In<sup>u</sup> destinatos expedita il-  
 l<sup>is</sup>ma Ibris Anno D<sup>ni</sup> 1755<sup>to</sup>

1755

Percepta Massa Anniversariorum			
Proveniencyi Anni p <sup>re</sup> sentis	III 2		
Expensy totide	III 2		
Remanentu anni superat <sup>is</sup> nic <sup>is</sup> mass <sup>is</sup>			
Percepta Massa Fabricce			
Proveniencyi	6103	25	
Expensy	10276	9	I
Naddanych	4092	17	I
Percepta Massa Sacristie			
Remanentu			
Percepty novey	2622	3	I
In Summa Percepty z remanentem	1956	24	
Expensy	4570	27	
Remanentu	2322	5	I
	2256	22	
Percepta Massa Musices			
Proveniencyi Anni p <sup>re</sup> sentis	1272		
Expensy	3415	12	
Naddanych	2173	12	
Percepta Massa d <sup>e</sup> Turbia			
Proveniencyi	5500		
Expensy	4091		
Remanentu	1409		
Percepta Massa Samborzee			
Remanentu	5090	19	
Percepty	2000		
In Summa Percepty z remanentem	7090	19	
Expensy	4492		
Remanent	2606	19	
		22	



Percepta Massa Opoczka

Proveniencyi	-	-	2912	-	0
Expensyi	-	-	2286	-	0
Remanentu	-	-	626		

Percepta Massa d Kamien

Remanentu	-	-	2972	-	21
Percepty Nowy	-	-	600		
In Summ Percepty z remanentem	-	-	3572		21
Expensy	-	-	100		12
Remanentu	-	-	3464	-	9

Percepta Massa Cechi

Proveniencyi	-	-	5920		
Expensy	-	-	30		
Remanentu	-	-	5090		

Percepta Massa Koszals

Remanentu	-	-	4193	-	3
Proveniencyi nowy	-	-	1156		
In Summ Percepty z remanentem	-	-	5343		3
Expensy	-	-	3629		25
Remanent	-	-	1713	-	0



Compendium Summarum restantium apud  
Illustrum Procuratorem

Ex Massa Sacristia	-	-	2256	-	22	
Ex Massa Turbia	-	-	1409			
Ex Massa Samborze	-	-	2606	-	19	
Ex Massa Opoczka	-	-	626			
Ex Massa Karnien	-	-	3464		9	
Ex Cecho	-	-	5096			
Ex Hosoli	-	-	1713	-	0	
Summa Remanentou ex Summa ex his Massis			17965	-	20	
Donitkuiac na dale ex massis 269						
ad Massa Fabrice	-	-	4092		14	1
ad Massa Capelle	-	-	2143		12	
Eficit in Summa naddanych	-	-	6235		26	1
Remanet Summy in paratis apud Illustrum Procuratorem	-	-	11720		2	

Joannes Curtius Ligza  
Canonicus Sand. a V. Capite  
deputatus Calculator  
Josephus Michalski Canon. Sand.  
a V. Capitulo deputatus Calculator



1755  
 1756  
 1757  
 1758  
 1759  
 1760  
 1761  
 1762  
 1763  
 1764  
 1765  
 1766  
 1767  
 1768  
 1769  
 1770  
 1771  
 1772  
 1773  
 1774  
 1775  
 1776  
 1777  
 1778  
 1779  
 1780  
 1781  
 1782  
 1783  
 1784  
 1785  
 1786  
 1787  
 1788  
 1789  
 1790  
 1791  
 1792  
 1793  
 1794  
 1795  
 1796  
 1797  
 1798  
 1799  
 1800

1755	1000	1000	1000
1756	1000	1000	1000
1757	1000	1000	1000
1758	1000	1000	1000
1759	1000	1000	1000
1760	1000	1000	1000
1761	1000	1000	1000
1762	1000	1000	1000
1763	1000	1000	1000
1764	1000	1000	1000
1765	1000	1000	1000
1766	1000	1000	1000
1767	1000	1000	1000
1768	1000	1000	1000
1769	1000	1000	1000
1770	1000	1000	1000
1771	1000	1000	1000
1772	1000	1000	1000
1773	1000	1000	1000
1774	1000	1000	1000
1775	1000	1000	1000
1776	1000	1000	1000
1777	1000	1000	1000
1778	1000	1000	1000
1779	1000	1000	1000
1780	1000	1000	1000
1781	1000	1000	1000
1782	1000	1000	1000
1783	1000	1000	1000
1784	1000	1000	1000
1785	1000	1000	1000
1786	1000	1000	1000
1787	1000	1000	1000
1788	1000	1000	1000
1789	1000	1000	1000
1790	1000	1000	1000
1791	1000	1000	1000
1792	1000	1000	1000
1793	1000	1000	1000
1794	1000	1000	1000
1795	1000	1000	1000
1796	1000	1000	1000
1797	1000	1000	1000
1798	1000	1000	1000
1799	1000	1000	1000
1800	1000	1000	1000

1755  
 1756  
 1757  
 1758  
 1759  
 1760  
 1761  
 1762  
 1763  
 1764  
 1765  
 1766  
 1767  
 1768  
 1769  
 1770  
 1771  
 1772  
 1773  
 1774  
 1775  
 1776  
 1777  
 1778  
 1779  
 1780  
 1781  
 1782  
 1783  
 1784  
 1785  
 1786  
 1787  
 1788  
 1789  
 1790  
 1791  
 1792  
 1793  
 1794  
 1795  
 1796  
 1797  
 1798  
 1799  
 1800

1755  
 1756  
 1757  
 1758  
 1759  
 1760  
 1761  
 1762  
 1763  
 1764  
 1765  
 1766  
 1767  
 1768  
 1769  
 1770  
 1771  
 1772  
 1773  
 1774  
 1775  
 1776  
 1777  
 1778  
 1779  
 1780  
 1781  
 1782  
 1783  
 1784  
 1785  
 1786  
 1787  
 1788  
 1789  
 1790  
 1791  
 1792  
 1793  
 1794  
 1795  
 1796  
 1797  
 1798  
 1799  
 1800



Calculatio Illustris Canonici Procuratoris ex Omnibus Massis  
 ad Venerabile Capitulum spectant, per Nos infrascriptos a suprane:  
 morato Vnbi Capitulo Deputatos facta et expedita & Acta Septembris  
 Anno Domini 1757mo

Percepta x	Massa Anniversario			
	Proveniencyi Anni presentis - - - - -	1286	24	
	Expensy - - - - -	1286	24	
Percepta x	Massa Sacristia 7 Remanentem			
	Proveniencyi - - - - -	6751	7	1
	Expensy - - - - -	2571	20	2
	Remanet pro futuro calculo - - - - -	4179	17	1
Percepta x	Massa Musices			
	Proveniencyi - - - - -	1412		
	Expensy - - - - -	2127	17	
	Naddanych ex alijs Proventibus - - - - -	715	17	
Percepta x	Massa ex Villa Turbia			
	Proveniencyi - - - - -	5500		
	Expensy 2 Naddanemi - - - - -	4997	4	2
	Remanet pro futuro calculo - - - - -	502	25	1
Percepta x	Massa ex Samborzec 2 Remanentem			
	Proveniencyi - - - - -	6337	27	
	Expensy - - - - -	5567	19	1
	Remanet pro futuro calculo - - - - -	770	7	2
Percepta x	Massa ex Villa Oporzka 2 Remanentem			
	Proveniencyi - - - - -	1536	20	
	Expensy - - - - -	431	22	
	Remanet pro futuro calculo - - - - -	1104	28	
Percepta x	Massa ex Pradio kamien 2 Remanentem			
	Proveniencyi - - - - -	4612	9	
	Expensy - - - - -	12		
	Remanet pro futuro calculo - - - - -	4600	9	
Percepta x	Massa Caci 2 Remanentem			
	Proveniencyi - - - - -	7309	2	
	Expensy - - - - -	30		24
	Remanet pro futuro calculo - - - - -	7369	2	



Percepta	Massa Hospitalis z Remanentem			
	Proweniencyi - - - - -	10920	13	
	Expensy - - - - -	2557	1	2
	Remanet pro futuro calculo - - - - -	8363	11	1
Percepta	Massa Communis z Remanentem			
	Proweniencyi - - - - -	12274	15	
	Expensy - - - - -	8318	7	1
	Remanet pro futuro calculo - - - - -	3956	5	2
Remanent Generalny apud Illustrem Procuratorem				
	Ex Massa Sacristias - - - - -	4179	17	1
	Ex Massa Villa Turbia - - - - -	502	25	1
	Ex Massa Samborzec - - - - -	770	7	2
	Ex Massa Opoczka - - - - -	1104	28	
	Ex Massa Pradij Kamien - - - - -	4600	9	
	Ex Massa Coei - - - - -	7369	2	
	Ex Massa Hospitalis - - - - -	8363	11	1
	Ex Massa Communi - - - - -	3956	5	2
Summa Remanentu ex supraspecificatis Massis		30846	16	1
Detrahendo ex Massis iisdem naddanych ad Massam Musices - - - - -		715	17	
Remanet Summa in paratis apud Illustrem Procuratorem - - - - -		30130	29	1
Percepta	Massa ex Villa Ostroteka			
	Proweniencyi ex Anno 1754to in 1755tum et Festum S. Joannis Baptista - - - - -	1272	10	
	Expensy Illustris Canonici Radwanfski - - - - -	1513	11	1
	Naddanych nad percepte - - - - -	241	1	1
	Proweniencyi ex ead Villa Ostroteka per Illust. Canonica <sup>m</sup> Lizea ex annis duobus videlicet ex Anno 1755to in 1756tum, et ex ad 1756to in 1757tum ad Festum S. Joannis Baptista - - - - -	2640		
	Expensy w tych dwoch latach - - - - -	1928	12	1
	Remanet - - - - -	711	28	2
Z tego Remanentu naddanych, per Illust. Canonica <sup>m</sup> Radwanfski ztt. 241 gro: 1 k: 1. a ze ex Massa Fabrica Bonif. kowat sobie ztt. 178 gro: 12 k: 2. Stugi za Wozie, Stano remanentem zostawione nescik komu ktore wynosza ztt. 130 gro: 6. Wiec nalezy reszty ab Illustri Radwanfski				
Calculatum per Nos infra scriptos a Reverendo Capitulo deputato Anno die ut supra.		67	17	1
X. A. Melrebecki Can. Radwan.				
X. F. Kraicewski ka. Sandomir.				



Percepta	Pro Fabrica R.R. Vicariorum ex Offerentia Celsissimi Principis Tynfow 28000.			
	Leducende na złote efficit - - - - -	435466	20	
	Ex Oblationibus variorum - - - - -	1-633	10	
	Summa totalis percepta - - - - -	436100		
Expensa	Per Illustrrem Canonicum Radwanski Procuratorem			
	In Anno 1754to ad Annum 1755tum expensy #	11597	17	
	In Anno 1755to ad Annum 1756tum expensy #	14675	14	1
	Per Illustrrem Canonicum Ligeza Procuratorem			
	In Anno 1756to ad Annum 1757mum expensy #	11156	-8	
	Summa totalis expensar #	37429	9	1
	Maddanych ex Massis Vnblis Capituli - - -	1329	9	1
	Illustris Canonicus Radwanski wyexpensowat sam przez siebie na te Fabryke - - - -	26273	-1	1
	Wydat ad manus Illustris Canonici Ligeza nate #	7996	28	
	Summa expensy - - - - -	44269	29	1
	Matezy dodac per Illustrrem Canonicum Radwanski ad Complementum percepty wyżej wyrażoney - #	1830	-	2
	Aże Illustris Canonicus Ligeza nadbat w swojej expensie - - - - -	3159	-8	
	Powinien Illustris Canonicus Radwanski z kema: nentu rachunkow Fabryki oddac Illustri Ligeza #	1830	-	2
	Residuitatem do wydanych na perceptę 3159 gr: 8 wytraci sobie z Remanentu Massy Kapitulney #	1329	-7	1

Calculatum per nos infra scriptos deputatos  
anno et die ut supra.  
Andrzej Węgrzebel mpp  
L. Frankowski ka: Sędzi

Bedric Aligwary Imk. Prokurator Comptare diei  
Sej. Sibi cedra pro masa villa otstęka alteran  
pro masa et expensis Fabrica Vicariorum d. d. d. g. i. u. m. u. p.

Stanislaus Pski Præsdens.  
Capitali mp



1	0.000	0.000	0.000	0.000	0.000	0.000	0.000	0.000	0.000
2	0.000	0.000	0.000	0.000	0.000	0.000	0.000	0.000	0.000
3	0.000	0.000	0.000	0.000	0.000	0.000	0.000	0.000	0.000
4	0.000	0.000	0.000	0.000	0.000	0.000	0.000	0.000	0.000
5	0.000	0.000	0.000	0.000	0.000	0.000	0.000	0.000	0.000
6	0.000	0.000	0.000	0.000	0.000	0.000	0.000	0.000	0.000
7	0.000	0.000	0.000	0.000	0.000	0.000	0.000	0.000	0.000
8	0.000	0.000	0.000	0.000	0.000	0.000	0.000	0.000	0.000
9	0.000	0.000	0.000	0.000	0.000	0.000	0.000	0.000	0.000
10	0.000	0.000	0.000	0.000	0.000	0.000	0.000	0.000	0.000

Handwritten notes and scribbles on the right side of the page, including a large '2' and other illegible characters.



Calculatio Annis Canonici Procuratoris ex omnibus Massis ad  
 Venerabile Capitulum spectantibus per Nos infra scriptos à supra  
 memorato<sup>o</sup> Bibli Capitulo deputatos facta & expedita D. N. Ma. Nbris  
 Anno Domini 1750<sup>vo</sup> - W sequitur

		Zloten	Grosze.	Sel.
Percepta.	Massa Anniversarior <sup>o</sup> p <sup>o</sup>			
	Proveniencyi Ani Pentis cu <sup>o</sup>	1094	1	
	Expensy.	1094	1	
Percepta.	Massa Sacristie cu <sup>o</sup> Remanente	7907	7	1
	Expensy.	4327	7	
	Remane <sup>o</sup> p <sup>o</sup> futura Calculatione	3500		1
Percepta.	Massa Musicas			
	Proveniencyi	1340		
	Expensy.	2667	9	2
	Maddantych et aly <sup>o</sup> Massis	1327	9	2
Percepta.	Massa ex Villa Turbia cu <sup>o</sup> Remane			
	Proveniencyi	6002	25	1
	Expensy.	3006	23	
	Remane <sup>o</sup> p <sup>o</sup> futura Calculatione	2916	2	1
Percepta.	Massa ex Samborze cu <sup>o</sup> Remanent			
	Proveniencyi	3320	7	2
	Expensy.	316	16	
	Remane <sup>o</sup> p <sup>o</sup> futura Calculatione	3003	21	2
Percepta.	Massa ex Villa Oporzka cu <sup>o</sup> Remanent			
	Proveniencyi	2277		
	Expensy.	740	13	2
	Remane <sup>o</sup> p <sup>o</sup> futura Calculatione	1520	16	1
Percepta.	Massa ex Pradio Kamien cu <sup>o</sup> Remanent			
	Proveniencyi	5200	9	
	Expensy.	4172		
	Remane <sup>o</sup> p <sup>o</sup> futura Calculatione	1028	9	
Percepta.	Massa Celi cu <sup>o</sup> Remanent			
	Proveniencyi	0094	24	
	Expensy.	30		
	Remane <sup>o</sup> p <sup>o</sup> futura Calculatione	0064	24	



Dalszy Summaryusz.

		Złote	Grane	Sk.
Percepta.	Massa Hospitalis ad Remanone.			
	Prowenieneyi.	11779.	24.	
	Expensy.	10600.	7.	2.
	Remane p futura Calculatione.	109916.		1.
Percepta.	Massa Communis ad Remanone			
	Prowenieneyi.	0704.	5.	2.
	Expensy.	4595.	10.	7.
	Expensy na Otta.	2561.	9.	1.
	Remane p futura Calculatione.	154716.		
Percepta	Massa ex Villa Ostrołka.			
	Prowenieneyi.	1979.	16.	
	Expensy. na Armiwersan.	21.		
	Remane p futura Calculatione.	109020.		2.
	u Kone. Radwanstuega	67.	17.	1.
Remanent Generalny apud Perillm Procuratorem, una cu Summa Remane apud Ilrem Radwanstui p futura Calculatione.				
	Ex Massa Lacnistid.	3500.		1.
	Ex Massa Ville Turbia.	2916.	2.	1.
	Ex Massa Samborzee.	3003.	21.	2.
	Ex Massa Ville Opoczka.	1520.	16.	1.
	Ex Massa Predy Kamien.	1020.	9.	
	Ex Massa Cei.	0064.	24.	
	Ex Massa Hospitali.	1099.	16.	1.
	Ex Massa Communi.	1547.	16.	
	Ex Massa Ostrołka.	1090.	20.	1/2.
	Apud Perillm Radwanstui	67.	17.	1/2.
		1950.	16.	
	Summa Remanex	24727.		2.
	Detruncando ex Massis ysdem hui danyh ad Massam Musices.	1327.	9.	2.
	Remane Summa Inparatis apud Illustrem Procuratorem.	23399.	22.	1.
<p>Legis mendum huiusmodi dandi: a Generali Capitulo signatus Calculator. X: W: Boza. Car. Dan. a Generali Capitulo signatus Calculator. Stanislaus Lipski Probandus Capitul. m.</p>				







1758



1709

1709

180

180

180

180

180

180

180

180

180

180

180

180

180

180

180

180

180



Calculatio Illustris Canonici Procuratoris ex Omnibus Massis  
 ad Venerabile Capitulum Insignis Collegiatae Sandomiriensis pertinentibus  
 per Nos infrascriptos à Prælibato Vobli Capitulo deputatos facta et expedita  
 Anno Domini 1759no & Luna Mensis Septembris

Percepta	Massa Anniversariorum.	924		
Expensa	Ex eadem massa	924		
Percepta	Massa Sacristia	7209	21	1
Expensa	Ex eadem Massa	6892	15	1
	Remanet	397	6	
Percepta	Massa Musices	1340		
Expensa		3343	22	
	Naddanyeh	2003	22	
Percepta	Massa Turbia	8626	2	1
Expensa	Ex eadem massa	8136		
	Remanet	489	8	
Percepta	Massa Samborzec	5503	21	2
Expensa	Ex eadem Massa	314		
	Remanet	5189	21	2
Percepta	Massa Opoczka	2332	16	1
Expensa	Ex eadem Massa	2151	28	1
	Remanet	180	18	
Percepta	De Kamieni.	1620		9
Expensa	Ex Eadem massa	1368		
	Remanet	320		9
Percepta	Massa Cœci	8992		
Expensa	Ex eadem massa	30		
	Remanet	8962		
Percepta	Massa Hospitalis.	4951	16	1
Expensa	Ex eadem Massa	2647	16	
	Remanet	2304		1.



Percepta	Massa Communis una cum Secreto Deposito totali	20461	7	1
Expensa	Ex Eadem Massa	20159	9	2
	Remanet	301	27	2
Percepta	Massa ex Villa Ostrotaka. Remanentia ex præterita Calculatione 21. 1958 groszy 16 Item pro Ratha Nativis S. Joannis Baptistæ Anni Curienti 1759ni. 211 N <sup>o</sup> 500: - - - - - facti	2458	16	
Expensa		21		
	Remanet	2437	16	
	Remanent Generalny apud Perth. Procuratorem			
	Ex Massa Sacristie	397	6	
	Ex Massa Turbia	489	8	
	Ex Massa Samboræc	5189	21	2
	Ex Massa Opoczka	180	18	
	Ex Massa Kamien	320	9	
	Ex Massa Cei	8962		
	Ex Massa Hospitalis	2304		1
	Ex Massa Communi	301	27	2
	Ex Massa Ostrotaka	2437	16	
	Summa Remanentow	20582	16	2
	Detruncando ex Massis ijodem naddanych ad Massam Musices	2003	22	
	Remanet Summa in paratis apud Perth. Pcuratorem	10578	23	1



Percepta	Pro Fabrica nova A.A.R. Vicariorum a Capitulo Generali Anni 1758vi Mense Ibr Celebrato, ad Idem Capitulum Anni 1759m		
	De Massa Sacristia porzeczonych - - - - -	5500	
	De Massa Communi porzeczonych - - - - -	4500	
	Ex Sex Partibus. a Perillustri C. Valentino. Bara	15	
	a Perillustri C. Trzebinski	30	
	a Perillustri C. Radwanski	10	
	Tenże za Wapno dane do Zamku solvit	50	
	Perill. Andrus Wodzicki Sexta Partis solvit ztt. 120 pro Missalibus ztt. 60. te Missalia a Residentibus Fabrici Condona facit	180	
	A Perillustri Andrus Archidiacono Osta Partis - - - - -	50	
	Za Tarce porzeczone - - - - -	3	23

Summa percepta facit. 10338 23

Expensa	Expensy na Fabryke - - - - -	7809	25
	Remanet pro futuro Calculo - - - - -	2528	28

Percepta.	A Summa. 3000. locator in Bonis Wegierce a Perillustri Decano, pro Mensa A.A.R. Vicariorum nou ad mansionem Communem introducendor prima provisio pro anno pterito p 5. a Cento	150	20
-----------	--	-----	----

Expensa	ut in Libro Regestror connotat. - - - - -	8	6
	Remanet pro futuro calculo - - - - -	142	14
	Transport Remanentow Omnium Massariorum	18578	23 1
	Transport Remanentu Fabrycznego - - - - -	2528	28

Summa Remanentow wszystkich - - - - - 21250 - 5 1

Josephus Michaelis pro huj ac  
Calculi deputatus.  
Sigmundus Kraicsek h. ano. Sandu:  
a V Capitulo deputatus Calculator  
Panislaus Lipski Podprositus  
nyj



12. IX. 1760

Calculatio Illustris Canonici Procuratoris ex omnibus mapis ad Venerabile Capitulum Insignis Collegiatae Sandome pertinentem per nos Infrascriptos a prelatibus Vobis Capite deputatos facta et capienda ad Diem 1760. a. 12. mensis Septembris.

Percepta	Mapa Anniverariorum	"	1193 <sup>n</sup>	15 <sup>n</sup>
Capensa	Ex eadem mapa	"	1193 <sup>n</sup>	15 <sup>n</sup>
Percepta	Mapa Sanctae	"	2477 <sup>n</sup>	4 <sup>n</sup> 2.
Capensa	Ex eadem mapa	"	1605 <sup>n</sup>	10 <sup>n</sup>
	Remanet.	"	791 <sup>n</sup>	15 <sup>n</sup> 1.
Percepta	Mapa Musius	"	1132 <sup>n</sup>	2 <sup>n</sup>
Capensa	Ex eadem mapa	"	3960 <sup>n</sup>	6 <sup>n</sup> 2.
	Naddanyeh	"	2028 <sup>n</sup>	4 <sup>n</sup> 1.
Percepta	Mapa Turbia	"	6409 <sup>n</sup>	
Capensa	Ex eadem mapa	"	2041 <sup>n</sup>	26 <sup>n</sup>
	Remanet.	"	3567 <sup>n</sup>	12 <sup>n</sup>
Percepta	Mapa Samborsee	"	7689 <sup>n</sup>	21 <sup>n</sup> 2.
Capensa	Ex eadem mapa	"	5740 <sup>n</sup>	14 <sup>n</sup>
	Remanet.	"	1949 <sup>n</sup>	7 <sup>n</sup> 1.
Percepta	Mapa Apoistka	"	100 <sup>n</sup>	10 <sup>n</sup>
Capensa	Ex eadem mapa	"	532 <sup>n</sup>	24 <sup>n</sup>
	Naddanyeh	"	352 <sup>n</sup>	6 <sup>n</sup>
Percepta	Mapa de Kamien	"	920 <sup>n</sup>	9 <sup>n</sup>
Capensa	Ex eadem mapa	"	12 <sup>n</sup>	
	Remanet.	"	908 <sup>n</sup>	9 <sup>n</sup>
Percepta	Ex mapa Cui	"	9773 <sup>n</sup>	20 <sup>n</sup>
Capensa	Ex eadem mapa	"	30 <sup>n</sup>	
	Remanet.	"	9743 <sup>n</sup>	20 <sup>n</sup>
Percepta	Ex mapa Hospitalis	"	6020 <sup>n</sup>	
Capensa	Ex eadem mapa	"	2794 <sup>n</sup>	14 <sup>n</sup>
	Remanet.	"	3225 <sup>n</sup>	11 <sup>n</sup>
Percepta	Mapa Communis	"	3172 <sup>n</sup>	12 <sup>n</sup>
Capensa	Ex eadem mapa	"	0123 <sup>n</sup>	2 <sup>n</sup>
	Naddanyeh	"	5051 <sup>n</sup>	10 <sup>n</sup>



Percepta mapae ex Villa Ostrolyka	3432	16
Expensa ea eadem mapae	21	
Remanet	3416	16

Percepta a Summa 3000 pp locatorum in bonis Weggierae a Pentho Deiano pro mensa A.A. LL. Vicariis novo adman- sionem introducendum	294	14
--	-----	----

Percepta a Summa 7000 pp in bonis Zajerierae locata in Rem- Kouola Paula	1950	
Expensa ea eadem mapae	336	16 2
Remanet w. Karbie	1613	12 1

Remanent generatim apud Penultrem Procuratorem		
Ca. mapae Sunitia	791	15 1
Ca. mapae Turbia	3567	12
Ca. mapae Sumborec	1949	7 1
Ca. mapae Kamien	900	9
Ca. mapae Caci	9743	20
Ca. mapae Hospitalis	3225	11
Ca. mapae Ostrolyka	3416	16
Ca. mapae Weggierae	294	14
Ca. mapae Zajerierae	1613	12 1

Summa Remanentium pp.	25509	27
Detrahendo ea mapis jisdem Nad danyet.		
Ad mapam Musices	2020	4 1
Ad mapam Communem	5051	10
Ad mapam Apostolicam	352	6

Remanet Summa in paratis apud Penultrem Procuratorem	27377	6 2
---	-------	-----



Percepta Pro Fabrica nova A.A.L.L. Vicariorum a Capitulo Je-  
nerali Anni 1754. Mense Septembri celebrata, ad  
idem Capitulum Anni 1760.

2 Remanentia Fabrycznego Anni 1754. . . . . 2520 4 20.  
La Sere Dupiecy Czysty przedaney a. 3 gr 10 kasde Sto. . . . . 200 "

Summa Percepty . . . . . 2720 4 20.

Capensa. Ut in Libro Registerum Fabrica eatad . . . . . 5791 . . . 2  
Apparet nad Percepte naddanych ea mapis . . . . . 3063 . . . 26

Transport Remanentow Omnium Massarum. 17377. . . 6 2.  
Detruniendo naddanych ea mapis pro Fabrica A.A.  
L.L. Vicariorum . . . . . 3063 . . . 26

Summa Remanentow uszyt Kuch. 14313 . . . 10 . 10

Sigismundus Kraieuski Cas. Sandominier  
Schola: Wolbonier deputatus Calculator  
Martinus Gopkowski Cas. Deputatus Calculator  
Hyacinth. Lopacki Dec. Sand. David <sup>math</sup> *[Signature]*







Calculatio Illustris Canonici Procuratoris ex Omnibus  
 Massis ad Vble Capitulum Collegiatae Pandome pertinentem  
 per Nos Infrascriptos a praebato Vble Capitulo deputatos  
 facta & expedita Anno Dni 1761mo & 12 mensisbris.

Anniversaria.

12. IX. 1761

Percepta Anniversariorum . . . . .

2410 4

Expensa.

Datuit ex Calculatione Expensarum . . . . .

2325 4

Remanet pro Futuro Calculo . . . . .

35

Musica

Percepta Musicorum . . . . .

1077 10

Expensa.

Datuit ex Calculatione Expensarum . . . . .

2361 10

Naddanych in Anno praeterito . . . . .

2020 4

Naddanych in Anno praesenti . . . . .

407 1/2

3312 4

Sacristia

Percepta Sacristiae ex Anno praeterito . . . . .

291 15 1

Ex Anno praesenti perceptum . . . . .

4600 11

Efficit perceptum & Re. . . . .

5399 26 1

Expensa

Datuit & kalkulacyi Expensarum . . . . .

2420 20 1

Remanet pro Futuro Calculo . . . . .

2179 12 2

Turbia

Remanet ex Anno praeterito . . . . .

3567 12

Perceptum ex Anno praesenti . . . . .

5920

Efficit Perceptum & Re. . . . .

9407 12

Expensa.

Datuit & kalkulacyi Expensarum . . . . .

7920 24

Re pro Calculo . . . . .

1516 10

Samborzei

Re ex Anno praeterito . . . . .

1949 7 1

Datuit & kalkulacyi Perceptum Anni praesentis . . . . .

2250

Efficit Perceptum & Re. . . . .

4699 7



Expensa.

Datuit z Kalkulacyi Expensy . . . . .	1040	16	
℥ pro Calculo . . . . .	2050	21	1

Opoczka.

Percepty ex Anno p̄sensy . . . . .	1200		
------------------------------------	------	--	--

Expensa.

Datuit z Kalkulacyi Expensy . . . . .	639	2	
Kompensua <sup>6</sup> s <sup>6</sup> p̄zesztoroczne naddane . . . . .	352	6	
Efficit Expensy z naddanemi . . . . .	991	0	
℥ pro Futuro Calculo . . . . .	200	22	

Kamien.

Remanebat ex Anno p̄terito . . . . .	900	9	
℥ pro Futuro Calculo . . . . .	1314		
Ex Anno p̄sensy percepty . . . . .	2222	9	

Expensa.

Datuit z Kalkulacyi Expensy . . . . .	213	6	2
℥ pro Futuro Calculo . . . . .	2009	2	1

RECURS

Remanebat ex Anno p̄terito . . . . .	9243	20	
Percepty ex Anno p̄sensy . . . . .	1033	9	
Efficit percepty z ℥ . . . . .	10776	29	

Expensa.

Illustri Punctatori . . . . .	30		
℥ pro Futuro Calculo . . . . .	10746	29	

Hospitale.

Remanebat ex Anno p̄terito . . . . .	3225	11	
Percepty ex Anno p̄sensy . . . . .	3066		
Efficit Percepty z ℥ . . . . .	7091	11	

Expensa.

Datuit z Kalkulacyi Expensy . . . . .	3323		
℥ pro Futuro Calculo . . . . .	3710	11	



Ostrożka.

Remanebat ex Anno praeterito . . . . .	3416	16	
Percepty ex Anno praesentis . . . . .	1000		
Efficit percepty 2. 2. . . . .	4416	16	

Expensa.

Dabit z Kalkulacyi Expensy. . . . .	216	4	
2. pro Futuro Calculo . . . . .	4200	12	

Majsa Communis.

Percepta ex Anno praesentis . . . . .	3226	24	
---------------------------------------	------	----	--

Expensa.

Dabit z Kalkulacyi Expensy. . . . .	3712	12	
Dokazani sie nadanych do praesentis . . . . .	405	23	
Nadanych Anno praeterito. . . . .	505	10	
In Summa nadanych . . . . .	5537	3	

Summa ex Bonis Węgierce. p Vicarius

Remanebat ex Anno praeterito Provisy . . . . .	294	14	
Percepty ex Anno praesentis . . . . .	150		
Efficit percepty ktora remanet w Marbie . . . . .	444	14	

Summa sędm Turicy in Łajizierze

Remanebat ex Anno praeterito. . . . .	1613	12	1
Hac Summa totalis 2. . . . .			

Remanent Generalny

Ex Majsa Anniversariorum . . . . .	35		
Ex Curia . . . . .	2179	12	2
Ex Turbia . . . . .	1516	10	
Ex Samborżec . . . . .	2050	21	1
Ex Opatow . . . . .	200	22	
Ex Kamien . . . . .	2009	2	1
Ex Casow . . . . .	1074	29	
Ex Hospitali . . . . .	709	11	
Ex Ostrożka . . . . .	4200	12	
Ex Węgierce . . . . .	444	14	
Ex Łajizierze . . . . .	1613	12	1
Efficit in Summa 2. . . . .	32904	4	2



Transport summy $\mathcal{L}$	32904	4	2
<u>Summy nadane</u>			
Nadanych ad Majam Musicis . . . . .	3312	4	
Ad Majam Communem . . . . .	5537	3	
Expensa na Fabrykę bez percepty . . . . .	5116	25	2
In Summa nadanych Efficit . . . . .	13966	2	2
Dextrunkui się z Remanentu Generalnego Summa nadana 13966. 2. 2. $\mathcal{L}$			
Remanet w Skarbie . . . . .	10930	2	
Adjuncti et Canonici Prokurator nadana roku przeszłego na Fabrykę Summa $\mathcal{L}$	3063	26	
Summa Perillos Calculatores extra, Wice pro futuro Calcule $\mathcal{L}$ w Skarbie. reliquum	15074	6	
Josephus Michalski Calculator Deputatus Martinus Goschowski Calc. $\mathcal{L}$ Andr. Potocki CC Arch. San. $\mathcal{L}$ $\mathcal{L}$			

1707



Calculatio fluytus Canonici Procuratoris ex omnibus Massis  
ad Vble Capitulum Collegiate Sandominieny pertinens per Nos infra-  
scriptos a praesibato Vble Capitulo deputatos facta et expedita Anno  
Dni 1762di. 8. Id. Mensis Iulij.

<u>Anniversaria</u> 11. IX. 1762				
Percepta	Anniversariorum	"	"	740
<u>Expensa</u>				
Patuit ex calculatione	Expensy	"	"	740
<u>Musica</u>				
Percepta	Musiorum	"	"	1500 24
<u>Expensa</u>				
Patuit ex calculatione	Expensy	"	"	3316 20
Naddanych	in Anno praesenti	"	"	1736 4
Naddanych	in Anno praeterito	"	"	3312 4
In Summa naddanych				5040 0
<u>Sacrificia</u>				
Percepta, z Remanentem	"	"	"	3123 3 1
<u>Expensa</u>				
Patuit ex calculatione	Expensy	"	"	4604 2
Naddanych	"	"	"	1400 20 2
<u>Turbia</u>				
Percepta z Turbi	"	"	"	7436 10
<u>Expensa</u>				
Patuit ex calculatione	Expensy	"	"	10275 12
Naddanych	in Anno praesenti	"	"	2030 10
<u>Samborzel</u>				
Percepty z Remanentem	"	"	"	5050 21 1
<u>Expensa</u>				
Patuit Expensy	"	"	"	319
Remanet pro futuro calculo				5539 21 1
<u>Opozka</u>				
Percepty z Remanentem	"	"	"	594 11 1
<u>Expensa</u>				
Patuit ex calculatione	Expensy	"	"	670 0
Naddanych	"	"	"	73 26 2
<u>Kamien</u>				
Percepta z Remanentem	"	"	"	2609 2 1



<u>Expensa</u>				
Patuit ex calculatione expensy	-	-	092	
Remanet pro futuro calculo	-	-	1017	2 1
<u>RECVS.</u>				
Percepty & Remanentem	-	-	11050	19
<u>Expensa</u>				
Patuit ex calculatione expensy	-	-	100	
Remanet pro futuro calculo	-	-	11750	19
<u>Hospitale</u>				
Percepty & Remanentem	-	-	6042	11
<u>Expensa</u>				
Patuit ex calculatione expensy	-	-	6511	16
Remanet pro futuro calculo	-	-	331	
<u>Opera Lepra</u>				
Percepty & Remanentem	-	-	5200	
<u>Expensa</u>				
Patuit ex calculatione expensy	-	-	21	
Remanet pro futuro calculo	-	-	5171	
<u>Massa Communis</u>				
Percepty Massa Communis	-	-	2434	
<u>Expensa</u>				
Patuit ex calculatione expensy Roku tezo	-	-	3104	
Naddanych Roku wrocztezo	-	-	5537	
In Summa naddanych	-	-	6207	
a Summa in Bonis Wegerie inscripta p. Vicarijs				
Percepty & Remanentem	-	-	594	14
a Summa 1000 in Lazierze inscripta p. Ecclia S. Pauli				
Remanentu	-	-	1613	13 1
<u>Remanent Generalny</u>				
Ex Samborzec	-	-	5539	21 1
Ex Kamien	-	-	1017	2 1
Ex Cow	-	-	11750	19
Ex Hospitali	-	-	331	" "
Ex Oftró Lepra	-	-	5171	
a Summa in Wegerie	-	-	594	



<i>a Summa in Laisierze</i>	1613	13	1.
<i>Efficit Summy Remanentowey</i>	26024	26	.
<i>Summy naddane</i>			
<i>ad Massam Musiorum</i>	5040	0	
<i>ad Sacristiam</i>	1400	20	2
<i>ad Turbia</i>	2030	10	-
<i>ad Opoczka</i>	73	26	2.
<i>ad Massam communem</i>	6207	"	"
<i>Expens na Wizyte</i>	15445	9	"
<i>Expens na Fabryke ze dwoch lat przeszlych naddanyh y bez Percepty wydanych in Summa</i>	0100	21	2.
<i>Expensy tego Roczney na tez Fabryke bez Percepty</i>	2074	15	-

*In Summa naddanych* - 42229 7 -

*Na Bonifikacya naddaney Summy* 42229. 7.  
*u tozyszy Summy Remanentowa* 26024. 26.

*Łostai naddaney Summy do oddania* - 15394 11. -

*Hoc Calculatio ~~et~~ relinqritur ad verificam dum et discutendum.*

*Andreas Nehrke*  
*Martinus Stoschuski* Can. Sacerd. *Deputatus* *Revisor*







Summaryusz z Kallulacj Anni 1761. ad Annam 1762am Jm. Migra Ja.  
na kancie Licey kanon. z Proburatora Kolegiaty Sandomir przez Nas Ni.  
zey polozonych Kallulatorow ze Wzrostliuch Mafz Wyprowadzony Wylikwidowany

1761-1762

Synfy agr. 3 01

Altes <sup>1761</sup> <sup>1762</sup>

Remanentu ex preterito Calculo bylo w Monacie Synfami  
pro Inwiz 30. ze Wzrostliuch Mafz Summy 15074 6 "

Patuit ex Calculatione expensowanycz Synfa pro Prof 30. 1319 12 "

Zostac od tey expensy w Casie Redukcji Summy " " 14554 24 "

EXPENZY z Pozostalą Summą ut Percepta 15074 6 "

Z tey tedy pozostalej Summy 14554 24. Synfow czyni 11191. Szc.  
stak 1. gwozy 3 szk 1. Redukując Synfa na 15 1/2 Percepta 3745 24 1.

Patuit ex Calculatione expensy z tey redukowanej Summy 3990 11 "  
Superat nad Percepte expensowanycz 252 9 9 2

Percepta Summy Synfow Dwuzrostalowycz  
z ruznych Mafz na Zlote Redukowanac 6777 13 1

Patuit ex Calculatione expensy " " " " " " " " 13116 16 1  
Superat nad Percepte expensowanycz 6339 3 3 " " " " " "

Percepta Summy Synfow Putzlotowycz  
z ruznych Mafz na Zlote Redukowanac 17926 12 2

Patuit ex Calculatione expensy " " " " " " " " 17046 22 "  
Superat nad Percepte expensowanycz 2120 6 12 " " " " " "

Rekapitulacja  
z Summy Remanentowej Superat 252 9 22  
z Summy Dwuzrostl. Synf Superat 6339 3 "  
z Summy Putzlot. Synf Superat 2120 6 12  
0711 19 "

Na Synfak Sasliuch z Matem. Nowkami wziech z wa;  
warkwa 1736. af. 1. sz. 8 Deceptu nazek " " " " " 5 10 "

Superaty z Deceptem off 0717 7 "



Rekapitulacja Generalney Percepcy tak z Remanentu galu z  
 wszystkich Mafz Zebrana, tu Includowana Anno 1762di

Remanentowej Summy	15077	6	} 37570 5 .
Synfami Drostu Summy	6777	13. 1.	
Synfami Sutzl Summy	14926	15 2	

Spensy. z Decepcem na Synfacki a. s. 30. ut Percepta	37570	5 .
--	-------	-----

Superaty nad Percepte z Decepcem	0717.	17.
----------------------------------	-------	-----

Hadewanski Jan et Officium ad Verificandum Registori Commisarius Deputatus  
 Josephus Michalski Praeceptor Sandomiriensis  
 Deputatus Commisarius  
 Martinus Popkowsky Can. Sandomiriensis  
 ad omnia Commisarius

Fran. Szery Optus Sandomiriensis







1762



10. IX. 1763

Calculatio Omnium Massarum per Nos infra:  
scriptos calculatores à Vn̄bli Capitulo Gn̄ali desti-  
natos expedita & Roma Urbis & Dni 1763tio.

	Flote	Grane	Sulag.
Percepta Massa Communis . . . . .	0100	15	
Expensa . . . . .	7240	19	
Remę w Skarbie . . . . .	059	26	
Percepta Sacristie . . . . .	3022	2	1
Expensa . . . . .	2940	3	2
Remę w Skarbie . . . . .	601	20	2
Percepta Hospitalis . . . . .	3795	-	-
Expensa . . . . .	3611	-	-
Remę w Skarbie . . . . .	104		
Percepta Musicos . . . . .	1096		
Expensa . . . . .	2290	7	
Superat Expens Percept. 1102 gr 7			
Percepta ex Turbia . . . . .	5920		
Expensa . . . . .	0040	26	
Superat Expens Percept. 2120 gr 26			
Percepta de Samborzec . . . . .	3000		
Expensa . . . . .	702		
Remę w Skarbie . . . . .	2210		
Percepta de Ostrożka . . . . .	1000		
Expensa . . . . .	21		
Remę w Skarbie . . . . .	979		



	Flote	Granie	Stęby
Percepta de Kamiem . . . . .	600	-	-
Expensa . . . . .	12	-	-
Remanę w Skarbie . . . . .	500	-	-
Percepta Caci . . . . .	1365	10	-
Expensa . . . . .	100	-	-
Remę w Skarbie . . . . .	1265	10	-
Percepta de Łaje Zierze . . . . .	595	-	-
Expensa . . . . .	94	-	-
Remę w Skarbie . . . . .	501	-	-
Percepta de Opoczka . . . . .	1000	-	-
Expensa . . . . .	1	-	-
Remę w Skarbie . . . . .	1799	-	-
Percepta Anniversariorum . . . . .	3917	15	-
Expensa . . . . .	3917	15	-
Percepta de Węgrerce . . . . .	150	-	-
Rema w Skarbie . . . . .	150	-	-
Rekapitulacya Percepty Generalney . . . . .	35069	12	1
Rekapitulacya Expensy Generalney in A <sup>o</sup> 1763 . . . . .	29074	10	2
Naddanych in Anno presentis 1762 . . . . .	0717	7	-
In Summa Expensy z naddanemi in A <sup>o</sup> 1762	37791	17	2
Superat Expensa nad Percepte . . . . .	2722	5	-
Josephus Michalski Cano. Sax. Calculator deput.			
Martinus Jostkowski Cano. Sax. Calculator deput.			



Illustri Canonico Procuratori post factam relationem calculationis spectata te-  
nuitate Proventus Insignis huius Ecclesie, de qua uti, et de toto Capitulo vo-  
lens semper benemereri ex Summa fl<sup>o</sup> 2722 sibi spectantia et pertinere  
Summa fl<sup>o</sup> 2722 condonavit, quod Donum huiusmodi Capitulo cum conte-  
statione debite gratitudinis acceptavit, restantem Summa fl<sup>o</sup> 2722  
nobis Mille ex ponderibus proventus exolvendam esse et curari.

Franciscus Beryus P<sup>o</sup>tus Landominensis







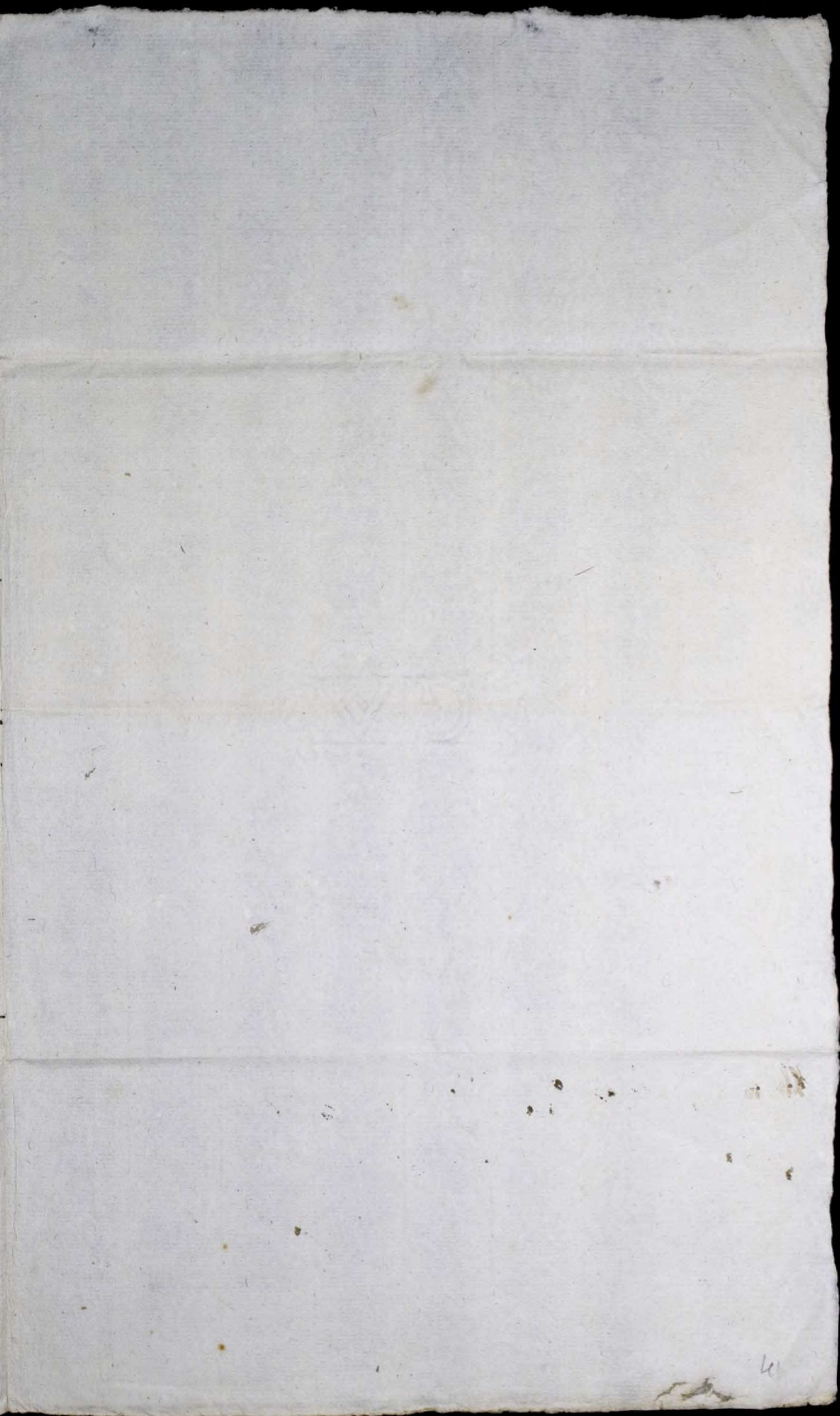
Calculatio omnium Maparum per Nos infrascriptos Calculatores  
 a Nobili Capitulo generali destinatos expedita u. 10.bris 1764. d. 10.  
 16. IX. 1764

	Flote	Grana	Seligi
Recepta Masre Communis - - - - -	6571	10	-
Expensa - - - - -	5425	19	5
Remanet w Skarbie	1095	20	2
Recepta Sacristie - - - - -	3437	15	-
Expensa - - - - -	2670	15	-
Remanet w Skarbie	5767		
Recepta Hospitalis - - - - -	3300		
Expensa - - - - -	3187	15	
Remanet w Skarbie -	112	15	
Recepta Turbia, Samborae et Kamien - - - - -	9996		
Expensa - - - - -	6030		
Remanet w Skarbie -	3966		
Quicquid nulla Recepta Expensa nulla			
Recepta Cerrotika - - - - -	1000		
Expensa - - - - -	21		
Remanet w Skarbie	979		
Recepta seu - - - - -	895	23	
Expensa - - - - -	100		
Remanet w Skarbie -	795	23	
		10	



	Total	Grana	Solidi
Recepta Musices - - - - -	1726		
Expensa - - - - -	1936	8	
Superat Expens Recepty	160	8	
Recepta Operarii - - - - -	1500		
Expensa nulla			
Remanet w Skarbie	1500		
Recepta Anniversariorum - - - - -	1574		
Expensa - - - - -	1574		
Recepta de Vigiliis - - - - -	150		
Expensa - - - - -	488	4	
Superat Expens Recepty	288	4	
Rekapitulacya Recepty Generalney - - - - -	30200	18	
Rekapitulacya Expensy Generalney - - - - -	20483	11	1
Remanet w Skarbie post Expensy	9717	16	2
Expensy gratis post Illm <sup>o</sup> S <sup>o</sup> tochi Archidiaconum <sup>subd<sup>o</sup></sup>	500		
Agismonius Wraiewski Cens: et apijonatus Calculator mpy			
Gregorius Krulagowski Cens: et apijonatus Calculator mpy			
Joannes Cantus Ligza Archidiaconus Prasidens Capituli mpy			







1764  
Kalendar  
F D



Calculatio Omnium Masarum per Nos infra scriptos calculatores, à Nobili  
 Capitulo Generali designatos expedita Die 10. Julii 1765

	10. IX. 1765	2 tota	Grati	July
* Recepta Masaru Communis - - - -	6408 20 2			
Expensa - - - -	6657 23			
Superat Expensa - - - -	246 2 1			
NB. W Expensa, to wchodzi 20. 1000 miastulandomiszowi przychony do Polu.				
* Recepta Aristie - - - -	5956 4			
Expensa - - - -	6986 14			
Superat Expensa - - - -	1030 12			
* Recepta Anniversariorum - - - -	4708 15			
Expensa - - - -	2614 5			
Remanet w Skarbie - - - -	2124 10			
* Recepta de Vegiere - - - -	150			
Expensa nulla - - - -				
Remanet - - - -	150			
* Recepta Turbi, Samborici y Kamiemici - - - -	14886			
Expensa - - - -	9063 3			
Remanet - - - -	5822 27			
* Recepta de Ligeacione - - - -	945			
Expensa - - - -	115			
Remanet - - - -	830			
* Recepta Hospitalis - - - -	2792 15			
Expensa - - - -	4148 8			
Superat expensa - - - -	1357 7			
* Recepta Cantabula - - - -	1979			
Expensa - - - -	21			
Remanet - - - -	1958			
* Recepta e Musica - - - -	1075			
Expensa - - - -	2028			
Superat Expensa - - - -	953			
* Recepta Operachi - - - -	1800			
Expensa nulla - - - -				
Remanet - - - -	1800			







NOON

2

JHONNIE



Calculus  
Anni 1754

---

*Faint, illegible handwriting, possibly bleed-through from the reverse side of the page.*







10

11

12

13

The above is a list of the  
 names of the persons who  
 were present at the  
 meeting of the  
 committee on  
 the 11th of  
 the month of  
 1812.



2500



Секретная 1766.

---

1766



Relatio Calculationis Procuratorij Ann<sup>o</sup> Capli Sandomy per Nos Infrascriptos in Generali Caplo expedite facta d<sup>o</sup> 12<sup>o</sup> M<sup>o</sup> 17<sup>o</sup> 66. 1766

Percepta Mafse Communis -----	8032		
Expensa -----	13941	12	1
<u>Superat Expensa -----</u>	5909	12	1
Percepta Sacristie -----	3549		
Expensa -----	4930	29	
<u>Superat Expensa -----</u>	1381	29	
Percepta de Megierce -----	300		
Expensa Nulla			
<u>Resta -----</u>	300		
Percepta Turbia, Samborzee, & Kamien. -----	16875	27	
Expensa -----	12081	3	
<u>Resta -----</u>	4794	24	
Percepta Laiciorze -----	983		
Expensa -----	60		
<u>Resta -----</u>	923		
Percepta Hospitalis -----	3295		
Expensa -----	8202	15	
<u>Superat Expensa -----</u>	4907	15	
Percepta Musices. -----	4306		
Expensa -----	3465		
<u>Resta -----</u>	841		
Percepta de Ostrotzka -----	2958		
Expensa -----	21		
<u>Resta -----</u>	2937		
Percepta de Opozka -----	3800		
Expensa Nulla			
<u>Resta -----</u>	3800		







*Faint handwritten text, possibly a signature or name, located in the lower-left quadrant of the page.*

*Faint printed text, possibly a brand name or logo, located in the center of the page.*



<sup>9m9</sup>  
Kalkulaya  
Anni 1766.



Relatio Calculationis Procuratorii Reme Capituli Sandomie per Nos infra scriptos  
in generali Urbani Capituli capite facta & de Urbis Anno Dni 1767mi

10. IX. 1767

Percepta Majra Communis ad hanc Majram terrarum wchodzi Opolska y Ostrolenska	23276	15	
Expensa	19883	4	1
Remanet	3293	10	2
Percepta Sacristia	2517	22	
Expensa	3004	28	
Superat expensa	487	6	
Percepta de Wyziewce et remanet ex plurimis Annis	300		
Percepta de Purbia Samborze Kamion de	18286	24	
Expensa	11711		
Remanet	6475	24	
Percepta de Zajelcorze et remanet ex plurimis Annis	923		
Percepta Hospitalis	1014	22	
Expensa	9946	19	
Superat expensa	8932	27	
Percepta Musicis	2131		
Expensa	2397	16	
Superat expensa	266	16	
Percepta Caci	4007	5	
Expensa	100		
Remanet	3907	5	
Percepta ex Novellis Pensionibus et remanet ex plurimis Annis	4630		
Percepta Anniversarios	3516	20	
Expensa	733		
Remanet	2783	20	
Remanet w Skarbie y futuro calculo ex Majra Communis	3293	10	2
Remanet de Wyziewce	300		
Remanet de Purbia	6475	24	
Remanet de Zajelcorze	923		
Percepta Caci	3907	5	
Percepta de Novellis Pensionibus	4630		
Percepta de <del>Novellis</del> Anniversariis	2783	20	
Digisonurdus Kraicurski Canon; Calculatorum	223	12	29
Alexander Nowicki Canon; Calculator			

47

2 Dyct 223.12 y gr 29 2 potroca sy Nuddane pumiade in 2do latore







1871. ind. a. p. 119.  
C. 119. ind. a.



Kalkulacija a Anio 1766  
in Antura 1767<sup>mu</sup>



Relatio calculationis Procuratorii Reverendissimi Capituli Sandomien-  
 per nos infrascriptos in generali Capitulo expedita 22 Ibris  
 Anno Domini 1768.

12. IX. 1768

Percepta  
 Expensa

	Note	Proble. Solut.	Note	Proble. Solut.
Percepta et expensa Majest. Communis Remanet w skarbie No 3500 gr 15 July 1	24144	1	20640	15
Percepta et expensa Majest. Sacristia Superat expensa Percept. No 121 gr 12 July 2	2424	12	2545	26 2
Percepta de Wzgzisce expensa nulla	300			
Percepta et expensa Majest. Turbia Samborke etc Remanet w skarbie No 4283 gr 2	18725	24	14542	22
Percepta de Laidiorke expensa nulla	923			
Percepta et expensa Majest. Hospitalis Superat expensa Percept. 9494 15	3960		13454	15
Percepta nulla Musicos. expensa			2204	1
Percepta et expensa laici Remanet No 5335 gr 22	5425	22	100	
Percepta novellar Pensionum. expensa nulla	5560			
Percepta et expensa Anniversarior Remanet No 2665 gr 20	4221	20	1538	
Officium ex omnibz Majest. Perceptis y expensy Wice wytracizosly z Percept. No 6569 gr 20 July 1. expensy No 55025 gr 20 July 2. Remanet pro futuro reddendo calculo Sigmundus Kraicewski Canoniz. Calculator mpy Myzianthus Kochanski Canoniz. Calculator mpy	6569	20	55025	20 2
Opportet ley sumy ktora manet y futuro calculo iest w skarbie officiarowanych od J.p. Wpny do Orłowskiego Kantora Sandomien. ad liberand dispositionem Illmi Capitu- li 300 Apud Scyll Krajowski Canon Sandomien. Apud Scyll Capitaneum Sandomien. polycelonych U Lyda Jeka Kupca Sandomien. za fraycary U Lyda Jeka Orłowska Sandomien. Miyskiego, ktory sy obligowal za Orłowska Amos- ri Zakliktowskiy wplacit se pozostał do starcy Meedle U Magistratu Sandomien. Skiego	5400 1000 7167 804 826 1000			
Officium	16177	15	16177	15
Consulatio in unum computando Manet tam in Varsawo, qm castra thesaurum.			26843	14 2
Sigmundus Kraicewski Canoniz. Calculator mpy Myzianthus Kochanski Canoniz. Calculator mpy Frantzery Pptus Sandomien.				







Handwritten text in a cursive script, possibly a signature or a short note, located in the center of the page. The text is mirrored across the fold, suggesting it was written on the reverse side of the paper.



— u —  
Calculatio per Perilli  
Krajewski et Kochanowski  
Janonicos Sandome  
scripta Anno Domini  
1768vo.



Relatio Calculationis in Capitulo Generali Urbis facta Anno Domini 1769. id est 1769.

13. IX. 1769

	fl.	Pro.	Col.
Percepta Mafie Communis	40100	15	1
Expensa ejusdem Mafie	49449	20	
Superat expensa perceptam	9269	4	2
Percepta Sacristie	2339	12	
Expensa	1667	25	2
Remanet od expensarum percepta	670	10	1
Percepta de Urbigenis ab Antiquo restat	300		
Percepta de Layesurser	923		
Expensa	400		
Remanet	523		
Percepta Hospitalis	2605		
Expensa 2 Naddathiem dawnyom	4262	7	
Superat expensa percepta	1657	7	
Percepta Turbia	16303	2	
Expensa	10766	10	
Remitt	5536	22	
Percepta Musice cum Sma Capitali	4550		
Expensa	4325	1	
Remitt	224	29	
Percepta Pensionum trovillanum	6520		
Expensa nulla. Remitt in toto			
Percepta Caci	6657	15	
Expensa	100		
Remitt	6557	15	
Percepta ex Anniversariis	4225	20	
Expensa	1530		
Remitt	2695	20	
Summa perceptarum ex omnibus mafis	04599	4	1
Summa omnium expensarum	02397	3	2
Remitt pro futuro calculo	2202	1	2



	fl	gr	den
Præter restantem summam ad futurum calculum	2202		2
Adjunctis Sma: Apud Petrum Krajewski Cneu Sando	1000		
Apud Petrum Capitaneum Sando przyzonymel	7167		
u Zyda Jeka Kupca Sando La gray cany	004	15	
u Zyda Jeka Andarsa Sandomy, refty od St. Dob.	606		

Sma No 11779. - die . . . . .  
 Item u Mieste Sandomerskim . . . . .

Gregorius Kutajowski Cneu Calculator mpp  
 Hyacinthus Kockanski Cneu Calculator mpp

Joannes Cantus Ligera Archidiaconus Sandomy



*[Faint, illegible handwriting]*



1769.











Handwritten text in a cursive script, likely a list or account, centered on the page. The text is faint and difficult to decipher but appears to be organized into several lines.



#

Calculatio per Perillustra  
Michalski et Krzajewski  
Canonicos Sandomi Tempore  
generalis Synodi ibidatis expedita  
Anno Dni 1770



Calculatio proventuum Insignis Collegiatae Sandomiriensis sub  
tempus Generalis Capituli Septembris Anno Dni 1771<sup>mo</sup>  
i. 12.bris expedita.

12. IX. 1771.

	Percepta	Expensa
1 <sup>ma</sup> Percepta, & expensa Massa Communis. . . . .	6057. 2.	9647. 5.
Superat expensa „ f. 2796. 93. 1/2		
2 <sup>a</sup> Percepta & expensa Sacristiae „ . . . . .	3000. 6.	2145. 9.
Remanet in percept. f. 1737. 27. 1/2		
3 <sup>a</sup> Percepta & expensa de Turbia „ . . . . .	10092. 5.	13037. 10. 2.
Amb. in percept. f. 5054. 9. 10. 1/2		
4 <sup>a</sup> Percepta novellarum pensionum. . . . .	9000.	150.
Amb. in percept. f. 0050.		
5 <sup>a</sup> Percepta & expensa Cœci, tum Subsidiæ charitativi. . . . .	1755. 22.	300.
Remanet in percept. f. 1755. 9. 22.		
6 <sup>a</sup> Percepta & expensa Anniver. . . . .	3725. 20.	3725. 20.
Pro futuro Calcule nihil restat.		
7 <sup>a</sup> Percepta & expensa Hospitalis Sacerdotum. . . . .	1430.	16150. 26.
Superat expensa f. 14720. 9. 26.		
8 <sup>a</sup> Percepta & expensa Musicorum, percepta nulla. . . . .		3753. 21.
9 <sup>a</sup> Percepta & expensa mensendarum. . . . .	523.	
10 <sup>a</sup> Percepta Cœci R <sup>mi</sup> Vicariorum. . . . .	1300.	900.
Remanet in percept. f. 400.		
Summa percept. & expensæ f.		62456. 25.
Remanet pro futuro Calcule f.		12046. 11.
Ultra remanentem in perceptis summam f. 12046.		
gr. 14. Sol. 1. remanent extra thesaurum indebiti		
u. Wymelana Gsolin'skiego Starosty Sandome f.	7167.	
u. Zyda Jeka za grzebyary . . . . . f.	004. 15.	
u. Ardusta Jeka Mayskiego i f. 500.	500.	
u. Miasta Sandomierza przybytonych . . . . .	2000.	
Przepta z Wyderkaffow kores apud debitores.		
Hæc calculatio facta est Anno & die ut supra		
Kochanowski Primus Calculator		
S. Trinowski Secundus Calculator		
J. Rekowski Adm. Gł. Capit. Sandom.		



1772  
 1773  
 1774  
 1775  
 1776  
 1777  
 1778  
 1779  
 1780  
 1781  
 1782  
 1783  
 1784  
 1785  
 1786  
 1787  
 1788  
 1789  
 1790  
 1791  
 1792  
 1793  
 1794  
 1795  
 1796  
 1797  
 1798  
 1799  
 1800

1772	1773	1774	1775	1776	1777	1778	1779	1780	1781	1782	1783	1784	1785	1786	1787	1788	1789	1790	1791	1792	1793	1794	1795	1796	1797	1798	1799	1800
...	...	...	...	...	...	...	...	...	...	...	...	...	...	...	...	...	...	...	...	...	...	...	...	...	...	...	...	...

1772  
 1773  
 1774  
 1775  
 1776  
 1777  
 1778  
 1779  
 1780  
 1781  
 1782  
 1783  
 1784  
 1785  
 1786  
 1787  
 1788  
 1789  
 1790  
 1791  
 1792  
 1793  
 1794  
 1795  
 1796  
 1797  
 1798  
 1799  
 1800

1772	1773	1774	1775	1776	1777	1778	1779	1780	1781	1782	1783	1784	1785	1786	1787	1788	1789	1790	1791	1792	1793	1794	1795	1796	1797	1798	1799	1800
...	...	...	...	...	...	...	...	...	...	...	...	...	...	...	...	...	...	...	...	...	...	...	...	...	...	...	...	...

1772  
 1773  
 1774  
 1775  
 1776  
 1777  
 1778  
 1779  
 1780  
 1781  
 1782  
 1783  
 1784  
 1785  
 1786  
 1787  
 1788  
 1789  
 1790  
 1791  
 1792  
 1793  
 1794  
 1795  
 1796  
 1797  
 1798  
 1799  
 1800

1772  
 1773  
 1774  
 1775  
 1776  
 1777  
 1778  
 1779  
 1780  
 1781  
 1782  
 1783  
 1784  
 1785  
 1786  
 1787  
 1788  
 1789  
 1790  
 1791  
 1792  
 1793  
 1794  
 1795  
 1796  
 1797  
 1798  
 1799  
 1800



1772  
Linnæus  
Linnæus  
Linnæus  
Linnæus



~~##~~  
Calculatio Proventuum  
Insignis Collegiati  
Sandemirensis  
Anni  
1777 1<sup>mo</sup>







Tabella Summarum tam in Perceptis eorumq. Remanentibus, quam in Expensis eorumq. Superatis ex Regestris Procuratorie insignis Collegiate Sandomiriensis circa liquidationem & calculationem Proventuum Uniuscujusq. Masse per infra scriptos Calculatores ex Decreto Generalis Capituli Septembris in Anno 1773 Deputatos detinetur.

Massarum	Percepta			Remanent			Massarum			Expensa			Superat.		
	Totum	Prose	Calog.	Totum	Prose	Calog.	Totum	Prose	Calog.	Totum	Prose	Calog.	Totum	Prose	Calog.
Fabrics Ecclesie seu Communis	20303	14		9332	21		Fabrics Ecclesie seu Communis	10970	23						
Presentiarum	28155	14		3021	23	2	Presentiarum	24333	20	1					
Anniversariorum	712						Anniversariorum	712							
Capella Musicae							Capella Musicae	11690	21		11690	21			
Ceci	19035	6	1	19735	6	1	Ceci	100							
Laziorze censu ad S. Paulum	523			523											
Hospitalis Sacerdotum	1000						Hospitalis Sacerdotum	10562	29		17556	29			
Ceci Vicariorum	800			250			Ceci Vicariorum	543							
Novellarum Pensionum	3070			2210		4	Novellarum Pensionum	859	26						
In Summa	82405	4	1	35000	25			75771	29	1	29247	20			

1x. 1773

Dlugi ze Karbu. u Pana Starosty Sandom. Fl. 7167.  
 u Miasta Sandomienzi Fl. 1000  
 u Pana Krakowkiego 2000.  
 u Niewolnego Icha Kupca Sandom. fl. 804. 1s.  
 u Subieporow Nicuz Icha Wronczana Sandom. fl. 206.

Bylo Percepty - D. 82405 4. 1.  
 Expensy - 75771 29. 1.  
 Remanent w Karbie - 6633 5.

Pobaw. a. Buszewski Concellis Calculator  
 Antonius Kuswicki Con. Sandom. Calculator m.  
 J. Lemingier Saff. Sandom. Calculator



Calculatus Proventus  
Insignis Ecclesie Collegie  
Sandem. Anni 1773.



Tabella. Numerorum tam ex scriptis, quam ex calculis, demonstrata, quae  
 quibus, demonstrantur circa quadratum et cubum, per  
 Pappus / Caput 1. / Sectio 1. / Anni 1774. / Pappus

Mensurae		Pappus		Remansit	
Quadratum	Cubus	Quadratum	Cubus	Quadratum	Cubus
10000	1000000	10000	1000000	10000	1000000
20000	8000000	20000	8000000	20000	8000000
30000	27000000	30000	27000000	30000	27000000
40000	64000000	40000	64000000	40000	64000000
50000	125000000	50000	125000000	50000	125000000
60000	216000000	60000	216000000	60000	216000000
70000	343000000	70000	343000000	70000	343000000
80000	512000000	80000	512000000	80000	512000000
90000	729000000	90000	729000000	90000	729000000
100000	1000000000	100000	1000000000	100000	1000000000

Calculatio Proventuum  
 Magni Ecclesie Collicae  
 Pandumicae, Anni 1774.

Pappus / Caput 1. / Sectio 1. / Anni 1774. / Pappus  
 Tabella. Numerorum tam ex scriptis, quam ex calculis, demonstrata, quae  
 quibus, demonstrantur circa quadratum et cubum, per  
 Pappus / Caput 1. / Sectio 1. / Anni 1774. / Pappus



Tabella summarum tam in perceptis, eorumque remanentibus, quam in expensis, eorumque superatis ex Regestis Procuratorie Insignis Collegiate Sandominiensis circa liquidationem et calculationem Proventuum unius uijusque Massae per infrascriptos Calculatores ex Decreto Generalis Capituli Septembris in Anno 1774. Deputatos delineata.

Maffarum.	Percepta.			Remanet. Massarum.			Expensa.			Superat.		
	Tote.	Prope.	Subp.	Tote.	Prope.	Subp.	Tote.	Prope.	Subp.	Tote.	Prope.	Subp.
Fabrics Ecclesie seu Communis.	42233.	26.	1.	26909.	10.		Fabrics Ecclesie seu Communis.	15244.	16.	1.		
Presentiarum.	25660.	23.	2.	1975.	9.		Presentiarum.	23605.	14.	2.		
Anniversariorum.	7909.	15.		339.	15.		Anniversariorum.	7650.				
Capelle Mures.	000.						Capelle Mures.	13407.	11.		12607.	11.
Cœi.	21063.	2.	1.	20090.	23.	1.	Cœi.	964.	9.			
Taxatione census ad S <sup>m</sup> Paulum.	2720.			2310.	15.		Taxatione census ad S <sup>m</sup> Paulum.	379.	15.			
Hospitalis Sacerdotum.	5630.						Hospitalis Sacerdotum.	20317.			14679.	
Cœi Piariorum.	650.			550.			Cœi Piariorum.	100.				
Novellarum Pensionum.	3420.	4.		3420.	4.		Novellarum Pensionum.					
In Summa	110191.	11.	1.	55729.	16.	1.		01020.	6.		27366.	11.

Długi ze Skarbu. u Imi<sup>o</sup> Starosty Sandomińskiego p. 7167.  
 u Miasta Sandomiana p. 1000.  
 Miasto na potrzeby Kapitulu sklepik dalo zap. 400. in vim dluhu.  
 H<sup>o</sup> Kralowicki oddat.  
 U niemieckiego Jaka kupca Sandomi<sup>o</sup> p. 004. q. 15.  
 U Sulechowsku niemieckiego Jaka An<sup>o</sup> danna Sandomi<sup>o</sup> p. 206.  
 H. Bosa Radu<sup>o</sup> p<sup>o</sup>ski cars uig. Calculator. Deputaty  
 P. Olschowskii Crum. Calculator. miff.

Franz J. Czerny P<sup>o</sup>tus Sandomi<sup>o</sup>

Byto Percepty . . . . . 200. 110191. q. 11. p. 1.  
 Expensy . . . . . 200. 01020. q. 6.  
 Remanenti w Skarbie powinnu by byto byto. 200. 55729. q. 16. p. 1.  
 Ale wytraciuszy nadwane in libro Hospita-  
 li et Mures. . . . . 200. 27366. q. 11.  
 Wisc tyllko remanet pro futuro calculo. 200. 20363. q. 5. p. 1.











Tabella Summarum tam in Perceptis, eorumq Remanentibus, quam in Expensis, eorumq Superatis ex Regestis Procuratorie Insignis Collegiate Sandomiriensis circa liquidationem & calculationem Proventuum unius cujusque Masse per Infrascriptos Calculatores ex Decreto Generalis Capituli Septembris in Anno 1775<sup>to</sup> Deputatos delineata.

Massarum	Percepta		Superat		Massarum	Expensa		Remanet.			
	grupa	reli.	grupa	reli.		grupa	reli.	grupa	reli.		
Fabrics Ecclesie seu Communis	38531	4			Fabrics Ecclesie seu communis	21354	18	7	17176	15	2
Presentiarum	21090	7			Presentiarum	16731	20	I	4358	17	
Anniversariorum	2689	15			Anniversariorum	2244	15		445		
Capella Musices	2008		12892	3 1/2	Capella Musices	14900	3 1/2				
Ceci	22447	14			Ceci	1068	5		21379	9	2
Zajeziorze Censur ad S. Paulum					Zajeziorze Censur ad S. Paulum						
Hospitalis Sacerdotum	11850		6937	15	Hospitalis Sacerdotum	18787	15				
Ceci Vicariorum	958				Ceci Vicariorum				958		
Novellarum pensionum	3830	4			Novellarum pensionum				3830	4	
In Summa	103404	15	19829	18 1/2		75086	16	2	48147	16	1

w Skarbie Sua Jmci Biskupa Krakow ~~10000~~ 10000  
 D Suga ze Skarbu u Jmci Starosty Sandomirskiego 7167  
 u Miasta Sandomiria 1000  
 Miasto na potrzeby kapitulu sklopil date in vim daga. za 400  
 u Mienionego Jmci kupa Sandomirskiego 804 gr 15  
 u sukcesorow Mienionego Jmci kupa Sandomirskiego 206  
 Dewers J. Woyacika Proxy Radzyskiego na 5400 wtdwie.  
 A Poray Wybranowski Cucus Calculator Dptz  
 Jca. Biskupski Cucus Calculator ony

Byto Percepty 103404 gr 15  
 Expensy 75086 gr 16 p 2  
 Remanentu w Skarbie powinno bylo byd 48147 gr 16 p 2  
 Ale wytraciony nadane in libro Hospitali  
 i Musices 19829 gr 18 1/2

Wize sytko remanent pro futurum calale 2031 gr 28 1/2  
 Ze Zajeziorza Remanentu 2348 gr 15  
 Wize ucy mi z pismy 30866 gr 19 1/2

J. Lenizoyli Suff. Label. Archid. Sandomirz Pres. Capituli







*Tabella Anni*

*1776<sup>to</sup>*

*W 46*



*Am. 5.*  
 Tabella Summarum tam in Perceptis, eorumque Remanentibus quam in Expensis, eorumque Superatis ex Registris Procuratoriae Insignis Collegiatae Sandominiensis circa liquidationem & calculationem Proventuum uniuscuiusque Massae per infra scriptos Calculatores ex Decreto Generalis Capituli Urbis in Anno 1776. Deputatos delineata.

Massarum.	Percepta.		Superat.		Massarum.	Expensa.		Remanet.					
	Prose	Plati	Prose	Plati		Prose	Plati	Prose	Plati				
Fabrics Ecclesie seu Comuni	30449	15	2		Fabrics Ecclesie seu Comuni	9367	27	22082	18	2			
Præsentiarum	23262	9			Præsentiarum	18190	17	5670	22	1 1/2			
Anniversariorum	2417				Anniversariorum	2417							
Capella Musices	115		14865	3	1 1/2	Capella Musices	14980	5	1 1/2				
Cæci	24883	3			Cæci	1282	11	1 1/2	23600	21	1 1/2		
Laetiorze Censuræ ad S. Pauli	2348	15			Laetiorze Censuræ ad S. Pauli				2348	15			
Hospitalis Sacerdotum	2458		7142		Hospitalis Sacerdotum	9599		1 1/2					
Novellarum Pensionum	6810	7			Novellarum Pensionum	1325	18	1 1/2	5487	16			
Cæci Vicariorum	958				Cæci Vicariorum	958							
In Summa	93697	16	2	22006	3	1 1/2	In Summa	58117	18	1 1/2	57586	2	2

W Skarbie Hisz. Sm. Biskupa Krakuskiego. Fl. 10000.  
 Długu u J. H. Goslinskiego Wwoody Godlask. Fl. 7167.  
 U Miasta Sandomierza .. Fl. 1000.  
 Miasto na potrzeby kapituły Sklepek dano in vim:  
 Długu Mto: 400.  
 U niewiednego Ska Kupca Sandomierz .. Fl. 804. ktora:  
 Summa niepewna per Decretum Autoritatis.  
 U Sukcesorow niewiednego Ska Brendatza Sando. Fl. 206. i ta:  
 kwota niepewna.

Percepty bylo .. .. 93697. g. 16. pte. 2.  
 Expensy .. .. 58117. g. 18. 1/2.

Remanet pro futuro Calcule .. 35579. g. 28. pte. 1/2.  
 Antonius Kalsowski Calculator. Ven. (Sierakowski) Praep. Ora  
 Mycinthus Korbanski Praep. Sandomer  
 Joannes Szarowski Con. Sando



Handwritten text at the top of the page, possibly a title or header, written in a cursive script.

Column 1	Column 2	Column 3	Column 4
1	2	3	4
5	6	7	8
9	10	11	12
13	14	15	16
17	18	19	20
21	22	23	24
25	26	27	28
29	30	31	32
33	34	35	36
37	38	39	40
41	42	43	44
45	46	47	48
49	50	51	52
53	54	55	56
57	58	59	60
61	62	63	64
65	66	67	68
69	70	71	72
73	74	75	76
77	78	79	80
81	82	83	84
85	86	87	88
89	90	91	92
93	94	95	96
97	98	99	100

Handwritten text in the middle section of the page, appearing to be a list or continuation of entries.

Handwritten text at the bottom of the page, possibly a concluding note or signature.



















Tabella Summarum tam in Perceptis & Expensis, quam in Remanentibus & Superatis ex Regestris Procuratorie Insignis Collegiatae Sandominiensis circa liquidationem & calculationem Proventuum Uniuscujusq; Massae per infra scriptos Calculatores ex Decreto Generalis Capituli Septembris in Anno 1778<sup>m</sup> Deputatos Delineata.

Massarum.	Percepta.			Expensa.			Remanent.			Superat.		
	Stata	Provent.	Reliqua	Stata	Provent.	Reliqua	Stata	Provent.	Reliqua	Stata	Provent.	Reliqua
Fabrics Ecclesie seu Cmnis Presentiarum.	30465	8		5732	29		24732	9				
Anniversariorum.	17788	26		20388	13					2599	17	
Capella Musicae.	6189			989			5200					
Caia.	143	15		10228	15					10005		
Laiciorum census ad S. Paulum.	26169	20		952	6		25217	17				
Hospitalis Sacerdotum.	2378	15					2340	15				
Novellarum Pensionum.	3768			9521	26					5753	26	
	9304	16		360			0944	16				
In Summa.	96177	10		56172	29		66442	24		26430	13	

Odebtane i Skarbu S. O. Kiercia Biskupa Krakowskiego, na Reu: J. W. Imę A. Dziekana Ddane fl: 10000.  
 Miasto winno było fl: 1000. ale in vim Jugu tego datu Skle: pit, za który mu potracza fl: 400.  
 U niewinnego Sicha Kupca Sandom.: fl: 804. widzieć u: Sukcesorow niewinnego Sicha Sandom. fl: 206. gładwie kwoty nie pewne, owizem przepadły.

Sigismundz Serwicus, k. l. uro. apizraty  
 Calculatorum Percepty bylo fl: 96177. g. 10.  
 Joannes Szarowski Canonicy  
 assignaty calculatorum Expensy fl: 56172. g. 29.  
 Remanent pro futuro Calculo fl: 26430. g. 13.  
 Michał Potycki Decanus et President

Dużo się nie bierze. fajkusow imludow  
 ter w summie remanentowey











Tabella Summarum tam in Perceptis et Expensis, quam in Remanentibus et Superatis ex Registris Procuratorie Insignis Collegiatis Sandomiriens. circa liquidationem et Calculationem Proventuum uniuscujusq. Massa per infra scriptos Calculatores ex Decreto Generalis Capituli Septembris in Anno 1779no deputatos delineata

f.	Massarum	Percepta.			Expensa			Remanent			Superat			IX. 1779
		Loti.	Grassi.	Subgr.	Loti.	Grassi.	Subgr.	Loti.	Grassi.	Subgr.	Loti.	Grassi.	Subgr.	
	Fabrics Cede seu Commis	32121	9		8029	1		24092	8	2				
	Presentiarum	15377			19343	10	1					3966	10	2
	Anniversariorum	6956	15		1856	15		5000						
	Capelle Musices		3	15	20103							20099	15	
	Ceci	28573	9	2	1499		2	25074	7	2				
	Laii in Collegio ad S. Paulu	2340	15					2340	15					
	Hospitalis Sacerdotum	2516			8207	14						5771	14	
	Novellaru Pensionu	9944	16		1574	10	2	8370	5	1				
	In Summa	95040	19	2	60692	29		64905	6		2029037	17	2	

Odebrane z Skarbu J. B. Księżcia Biskupa Krakowskiego na Reu  
 JW. JmX<sup>o</sup> Dziekana oddane fl. 10000.  
 Miasto winno było fl. 1000, ale in vim długu tego dato Sklepiec La  
 który potrącone fl. 400.  
 u niewiernego Jaka Kupla Sandom fl. 404 tudzież u Sukcesorow niewier-  
 nego Jaka Augusta Sandom fl. 206 obiedwie kwoty niepewne, owzem przypady  
 fl. 210 Faybusiow includentur w Summie remanentowey.

Bylo Percepty w tym Roku. fl. 95040 gr 19 Sel. 2  
 Expensy. fl. 60692 gr 29 Sel.  
 Remanent pro futuro Calcule fl. 35147 gr 20 Sel. 2

Venerabilis C. Siemkowski Prop. Long. Sca  
 res Capit. mag.



This is a copy of the original  
 of the original of the original  
 of the original of the original

Date	Description	Debit	Credit
1800	1000		
1801	2000		
1802	3000		
1803	4000		
1804	5000		
1805	6000		
1806	7000		
1807	8000		
1808	9000		
1809	10000		
1810	11000		
1811	12000		
1812	13000		
1813	14000		
1814	15000		
1815	16000		
1816	17000		
1817	18000		
1818	19000		
1819	20000		
1820	21000		

This is a copy of the original  
 of the original of the original  
 of the original of the original











Tabella Anni 1780







Tabella Summarum in Perceptis et Expensis quam Remanentibus et Superatis ex Regestis Procuratorie Insignis Collegiate Sandomiriensis circa liquidationem et Calculationem Proventuum uniuscujusque Masse per infrascriptos Calculatores ex Decreto Generalis Capituli Septembris in Anno 1781<sup>o</sup> Deputatos delineata.

1781

Masse Varie	Percepta			Expensa			Remanent			Superata.		
	złote	graja	szel.	złote	graja	szel.	złote	graja	szel.	złote	graja	szel.
Fabrics Ecclesie Comuni	37519	6	2	3389	27	1	34129	9	1			
Prasentiarum	17676			25547	11					7871	11	
Anniversariorum	5775			4191			1584					
Capella Musices	762	15		20378	3					19615	18	
Celi	17717	23	2	1302	25		16414	25				
Laxerierze census ad S. Pauli	4063	15		295	5		3768	10				
Hospitalis Sacerdotum	3983			6770	18					2787	18	
Novellarum Pensionum	7681	15		699	15		6982		1			
	95178	15	1	62574	14	1	62878	17	2	30274	17	

Było Percepty huc Anno: 95178-15-1

Expensy ut supra: 62574-14-1.

Remanet p futuro Calcule 32604-1-

Nota Illmms Dnns Residui ea mutuo winica #700. co efficit #12600  
 U. Jmci Pana Rogowskiego za Dębow 30. harent #. 540.  
 Od W. Jmci Pana Mikotowskiego Pjarza Ziemińskiego debetur residui census złtych 370.  
 Magistrat z Tolwarhu oddat in vim total. nego dtegu wjezize nie weszto in serien perceptorum złtych 529-08.  
 A celajsimu Principe et Pastore receniter transmissa Summa aurci # 800. efficiunt zł 14400.  
 Et Jure Opolskiego Wojewody Podlasko harent Summa zł 7167.

Item Niewierny feck kupie Sandomiscki #. 404.  
 Sucesorowie ofiucniemego fecka Orłendarza Sandom. 206 winni.  
 Faybusiowe zł 210. includuat w Summie Remanentowey.

Antonius Sobczyński Cencus Calculatores Deputatus  
 Thomas Offiński Calc. Sandom. ad p. m. n. s. Calculatores Deputatus

Hic Jo. Jmci Dno D. D. in Generali Capitulo productum



Observations sur les  
 Plantes et les Animaux  
 de la Colonie de la Louisiane  
 en l'Année 1781

Tabella Anni 1781

Mois	Plantes	Plantes	Plantes	Plantes	Plantes	Plantes	Plantes	Plantes	Plantes
Jan									
Fev									
Mars									
Avr									
Mai									
Juin									
Juillet									
Août									
Sept									
Oct									
Nov									
Déc									
Total									

1281  
 1211  
 310810

1201218

1811

2000

3011103

2211811

2200011

Observations sur les  
 Plantes et les Animaux  
 de la Colonie de la Louisiane  
 en l'Année 1781



1782



Tabella Summarum in Perceptis et Expensis tum Remanentibus et Superatis ex Regestris Procuratoria  
 Insignis Collegiata Sandomiriensis circa liquidationem et calculationem Proventuum uniuscujusque massae per infra scriptos Calculatores  
 Decreto Generalis Capituli Septembris in Anno 1782. Descripta.

IX. 1782

Masse varie	Percepta			Expensa			Remanent			Superata.		
	Flor.	Grassi	Solidi	Flor.	Grassi	Solidi	Flor.	Grassi	Solidi	Flor.	Grassi	Solidi
Fabrics Ecclesie comunis	43125	13	-	4675	11	-	30446	2	-	-	-	-
Presentiarum	27030	-	-	33034	22	-	-	-	-	5196	22	-
Anniversariorum	3239	15	-	1692	15	-	1540	-	-	-	-	-
Capella Musicae	2047	-	-	21637	10	-	-	-	-	10790	10	-
Ceci	17009	2	2	1055	21	2	16753	11	-	-	-	-
Lazierie (ensg ad. Paul)	-	-	-	-	-	-	3760	10	-	-	-	-
Hospitale Sacerdotum	2245	-	-	3444	1	-	-	-	-	1199	-	-
Novellar Pensionum	10400	-	-	1424	16	-	0903	14	-	-	-	-
	107500	-	2	66963	14	2	69499	7	-	25106	11	-
Masse Juristic	4303	26	2	1977	29	-	2325	27	1	-	-	-

Hoc quantum manet  
 penes Licit. Canonium  
 Proventuend.

Nota *Wlodek* Decanus residui ex mutuo debet # 400. effiat fl. 7200.  
 Eodem pro comparatione taminarum creas dati in Anno 1779 # 270.  
 Apud *D. Rogowski* pro queribus manent # 10. effiat fl. 180.  
 Apud *Wlodek* *Spolinski* Palatinus Podlachie heret summa fl. 7167.  
 Apud *Wlodek* *Paybrowie* ab antiquo herent fl. 270.

Percepta hoc anno fuit - - - 107500 - - 2.  
 Expensa ut supra - - - 66963 - 14 - 2.  
 Remanent ex Percepta - - 40544 - 16 - -  
 Remanent ex Lazierie - - 3760 - 10 - -  
 In Summa remanent pro futuro calculo 44312 - 26 -

Joannes Szaiowfki Canonicus Calculator Delegatus  
 Josephus Licitewicz Canonicus Calculator Deputy

Productum in Generali Capitulo ut supra  
 Sebyst. Dulcowski Concill. ptine President



*Tabella Anni 1702.*





In nomine Amen  
 et in  
 subscris  
 p[er] h[oc]

1783

10	10	10	
10	10	10	
10	10	10	
10	10	10	
10	10	10	
10	10	10	
10	10	10	
10	10	10	
10	10	10	
10	10	10	

Note

Auctoritate  
 subscris  
 p[er] h[oc]

In nomine Amen  
 et in  
 subscris  
 p[er] h[oc]



Tabella Summarum in Perceptis et Expensis, tum Remanentibus et Superatis ex Registris Procuratoria Insignis Collegiate Sandomiriensis circa liquidationem et calculationem Proventuum uniuscujusque Masse per infrascriptos Calculatores Decreto Generalis Capituli Septembris in Anno 1783<sup>mo</sup> Deputatos, descripta

1783

Masse Varie.	Percepta			Expensa			Remanent			Superata		
	Lote	Grp	Scel	Lote	Grp	Scel	Lote	Grp	Scel	Lote	Grp	Scel
Fabrics Eccle <sup>e</sup> Comuni	40973	16		3257	9	1	37716	6	2			
Presentiarum	6859	2		12100	25	1				5241	23	1
Anniversariorum	4097	15		2585	15		1512					
Capelle Musices	1357			19997	3					18640	3	
Cæci	22852	12		1478	10		21374	2				
Lajezierze (census S. Pauli)	4258	10		84	10		4174					
Hospitale Sacerdotum	6777	15		3895	18		2881	27				
Novellarum Pensionum	9393	14		3072			6321	14				
Summa	96568	24		46471		2	78979	19	2	23881	26	1
Masse Sacristie	4127	27	1	2245	21		1882	6	1			

Hoc quantum mand  
apud Peritl Canonicum  
Procuratorum.

Nota

Illimius Decanus Solyk residui ex mutuo debet # 100 off # 1800.  
Eidem pro compensatione laminarum dreat dabi in Anno 1779 # 270. : 4860.  
Apud D. Rogowski pro quercibus manent # 10 - - - - - : 180.  
Apud Illimium Gysolinski Palatinum Podlachie haret Summa : 7167.  
Summa Faybusie dicta ab antiquo haret - - - - - : 210.

Percepta hoc Anno fuit : 96568.24 -  
Expensa ut supra - : 46471. -  
Remanet ex Percepta pro  
futuro Calcule - 50097.23. -1.

Matthæus Javinski Calculetor mpp  
Antonius Sobczynski Calculetor mpp

Itaq Remanentia disponovane in 3000 Conti Vicariol Iusticie vice 47097.23. -1.

Venerabilis Sienkowski P. S. Præs. mpp



# Tabella Anni 1783ti

*[Faint handwritten text, likely bleed-through from the reverse side of the page]*

1	2	3	4	5	6	7	8	9	10	11	12
100	200	300	400	500	600	700	800	900	1000	1100	1200
1215	1314	1413	1512	1611	1710	1809	1908	2007	2106	2205	2304
1215	1314	1413	1512	1611	1710	1809	1908	2007	2106	2205	2304

1888	1987	2086	2185	2284	2383	2482	2581	2680	2779	2878	2977	3076	3175	3274	3373	3472	3571	3670	3769	3868	3967	4066	4165	4264	4363	4462	4561	4660	4759	4858	4957	5056	5155	5254	5353	5452	5551	5650	5749	5848	5947	6046	6145	6244	6343	6442	6541	6640	6739	6838	6937	7036	7135	7234	7333	7432	7531	7630	7729	7828	7927	8026	8125	8224	8323	8422	8521	8620	8719	8818	8917	9016	9115	9214	9313	9412	9511	9610	9709	9808	9907
------	------	------	------	------	------	------	------	------	------	------	------	------	------	------	------	------	------	------	------	------	------	------	------	------	------	------	------	------	------	------	------	------	------	------	------	------	------	------	------	------	------	------	------	------	------	------	------	------	------	------	------	------	------	------	------	------	------	------	------	------	------	------	------	------	------	------	------	------	------	------	------	------	------	------	------	------	------	------	------	------	------

*[Faint handwritten notes and text, including a signature and date, likely bleed-through from the reverse side]*



Tabella

Anni 1784

*[Faint handwritten notes in the left margin, possibly describing the table's content or providing a key.]*

*[A large table with multiple columns and rows, containing very faint handwritten data. The structure is difficult to discern due to the fading.]*

*[Faint handwritten notes in the right margin, including the date 1784.]*



Tabella Summarum in Perceptis et Expensis tum Remanentibus et Superatis ex Regestris Procuratorie Insignis Collegiatae Sandomiriensis circa liquidationem et calculationem Proventuum uniuscujusque Massae per infra scriptos Calculatores Decretis Penaralis Capituli Septembris in Anno 1784<sup>to</sup> deputatos, descripta.

1784

Massa variæ	Percepta			Expensa			Remanent.			Superata.		
	Flor.	Prose.	Den.	Flor.	Prose.	Den.	Flor.	Prose.	Den.	Flor.	Prose.	Den.
Fabrius Cœlius Com. Præsentiarum.	47182	6	2	7304	7	1	39872	29	1			
Aniversariorum.	6424	15		12922	10	1				6498	5	
Capella. Musici.	5280			3804			1476					
Capella. Musici.	2003	15		1919	3					17190	18	
Capella. Musici.	23949	4		2402	26		21546	8				
Capella. Musici.	4419			42	8		4376	25				
Hospitale Sacerdotum.	5832	12		1589	12		4243					
Novellarum Pensionum.	7485	14		3072			4413	14				
Summa	102576	6	2	50331	3	2	75933	16	1	23688	23	
Massa Sacerdotum	3770	6	1	1832	15		1632	21	1			

Nota Apud Illmum Decanum Sotryph. pro compensatione laminarum creat in Anno 1779. Flor. 2800.  
 Apud D. Rogowski pro quercibus mapud 10. Flor. 180.  
 Apud Illmum Opolinensi Palatino Podlachiel hered. Flor. 107.  
 Summa Faybusi dicta ab antiquo hered. Flor. 210.

Percepta hoc Anno fut. . . . 102576 - 6 - 2.  
 Expensa ut supra . . . . . 50331 - 3 - 2.  
 Remanent ex Percepta pro futuro calculo - - - 52245 - 3.

Antonius Sobczynski Cucus Calculator  
 Joannes Wroscel. Cucus Calculator.

Pob. Pinski (Cucus) stare Præsentat.



Faint handwritten text at the top of the page, possibly a header or title, which is mostly illegible due to fading.

Expenses	Amount
1855	100
151.00	100
1856	100
1857	100
1858	100
1859	100
1860	100
1861	100
1862	100
1863	100
1864	100

Handwritten text at the bottom of the page, possibly a signature or a note, which is mostly illegible.

Additional handwritten text at the very bottom of the page, possibly a date or a reference, which is mostly illegible.



Tabella

Anni 1784

Faint, illegible handwritten entries in a grid format, likely representing a ledger or account book. The entries are arranged in multiple columns and rows, with some larger numbers visible.

1784



1785

Tabula summorum in Saxonibus et Silesiis...  
 Anno 1785

Saxonia		Silesia		
Provincia	Summa	Provincia	Summa	
Electoralis	27520	Pragensis	8299	
Marchionatus	12161	Oppidana	6613	
Comitatus	2173	Castellanatus	271	
Barones	10110	Castellanatus	4447	
Episcopus	1222	Castellanatus	4621	
Abbas	1222	Castellanatus	6692	
Monasteria	3072	Castellanatus	2192	
	49342		6601	
	1600		3892	

Nota: Summa summorum...  
 Anno 1779...



Tabella Summarum in Perceptis et Expensis, tum Remanentibus ac Superatis ex Registris Procuratoriae Ecclesiae Insignis Collegiatae Sandemiriensis circa liquidationem et calculationem Proventuum uniuscujusq; Massae per infrascriptos Calculatores Decreto Generalis Capituli Septembris in Anno 1785<sup>to</sup> deputatos descripta

Massae Variæ	Percepta			Expensa			Remanent			Superata		
	Floreni	Grassi	Soldi	Floreni	Grassi	Soldi	Floreni	Grassi	Soldi	Floreni	Grassi	Soldi
Fabrics Eccle <sup>e</sup> Communis	27758	2	1	4482	2		23276		1			
Presentiarum	8299	14		15161	8					6861	24	1
Anniversariorum	6613	15		5173	15		1440					
Capella seu Musicos	571	15		10110	10					17539	3	
Caci	4447	29	2	1552	1		2895	20				
Laiciorum sens, Eccle <sup>e</sup> S. Paul	4621	25		42	5		4579	20				
Hospitalis Sacerdotum	8695	9		1752	8		6943					
Novellarum Pensionum	5193	14		3072			2121	14				
Summa	66201	4		49345	27		41256	2		24400	27	
Massa Sacristie	3392	21	1	1688	19		1704	1				

# Pro memoria hæc summa Superata detrunca<sup>ti</sup> semp debet ex remanente ad constituendum remanens profuturo Calculo.

Nota Apud Illmum Decanum Soltyk pro comparatione laminarum

creat in A. 1779 restant  $\text{N} 270$  . . . . .  $\text{p} 4060$   
 Apud D Rogowski pro quercibus restant  $\text{N} 10$  . . . . .  $\text{p} 100$   
 Apud Illmum Opolinski Palatinu Soddachia hæret summa . . . . .  $\text{p} 7167$   
 Summa Faybusie dict<sup>a</sup> ab antiquo hæret semp in . . . . .  $\text{p} 210$

Percepta hoc Anno fuit . . . . . 66201 . 4  
 Expensa . . . . . 49345 . 27  
 Remanent profuturo Calculo . . . . . 16055 . 7







Tabella summorum in Decembris et Januarii tum Receptibus ac de  
 mens circa liquidationem et calculationem Receptuum uniuscuiusque  
 in Anno 1785<sup>o</sup> deputator datus

5871

Expensa		Receptus		Mense Januae
Spes	Summa	Spes	Summa	
	4482	27720	21	Receptus ad Reformationem
	12101	8299	14	Receptus ad
	2173	6013	12	Receptus ad
	10110	251	12	Capella ad
	1222	4447	29	Capella
	42	4021	22	Receptus ad
	1222	8922	9	Receptus ad
	3072	2192	14	Receptus ad
	49342	66201	4	Summa
	1080	3392	21	Mense Decembris

Tabella Anni  
 1785<sup>ti</sup>

Nota sunt summa Receptuum datus pro computatione summorum  
 etiam in Anno 1785<sup>o</sup> Receptus # 210  
 summa Receptuum pro computatione summa # 10  
 summa Receptuum datus ad computationem summorum  
 etiam Receptus datus ad computationem summorum Receptus datus



Tabella Summarum in Perceptis et Expensis tum Remanentibus ac Superatis ea Regestris Procuratoria Ecclesie Insignis Collegiata Sandomi-  
riensis circa liquidationem et calculationem Proventuum uniuscujusq; Massa per infrascriptos Calculatores Decreto Generalis Capituli Septembris  
in Anno 1785<sup>to</sup> deputatos descripta

1785

Masse variae	Percepta			Expensa			Remanent			Superata		
	Floreni	Grassi	Solidi	Floreni	Grassi	Solidi	Floreni	Grassi	Solidi	Floreni	Grassi	Solidi
Fabrics Eccl <sup>e</sup> seu communis	27750	2	1	4402	2		23276	1				
Presentiarum	8299	14		15161	0					6061	24	1
Anniversariorum	6613	15		5173	15		1440					
Capella seu Musices	571	15		10110	10					17539	3	
Cæci	4447	29	2	1552	1		2095	20				
Zauzierze sens, Eccl <sup>e</sup> S. Pauli	4621	25		42	5		4579	20				
Hospitalis Sacerdotum	8695	9		1752	0		6943					
Novellarum Pensionum	5193	14		3072			2121	14				
Summa	66201	4		49345	27		41256	2		24400	27	
Massa Sacristia	3392	21	1	1600	19		1704	1				

ind. allada.  
16071.

Nota Apud Jlmud Decanum Soltyk pro comparatione laminar<sup>um</sup>  
arcuum in anno 1779 restant fl. 270  
Apud S. Logowski pro quercibus rest<sup>um</sup> fl. 100  
Apud Jlmud Osoliniski Palatinum Podlachica haeret Summa fl. 7167  
Summa Tarpusie dict<sup>a</sup> ab antiquo in remanentis semper haeret fl. 210.

Percepta hoc Anno fuit fl. 66201 . . . gr. 4  
Expensa ut supra . . . fl. 49345 . . . 27  
Remanet pro futuro calculo fl. 16055 . . . 7.

Matthæus Jasinski fanc<sup>us</sup> Calculator mpp  
Martinus Deboni Jan<sup>us</sup> Calculator mp

Productum in generali Capitulo 9<sup>to</sup> die M<sup>o</sup> Dni 1785<sup>to</sup>

Sebast. Kusulowski Cancellarius proture Praesident<sup>is</sup>



1800  
 1801  
 1802  
 1803  
 1804  
 1805  
 1806  
 1807  
 1808  
 1809  
 1810  
 1811  
 1812  
 1813  
 1814  
 1815  
 1816  
 1817  
 1818  
 1819  
 1820  
 1821  
 1822  
 1823  
 1824  
 1825  
 1826  
 1827  
 1828  
 1829  
 1830  
 1831  
 1832  
 1833  
 1834  
 1835  
 1836  
 1837  
 1838  
 1839  
 1840  
 1841  
 1842  
 1843  
 1844  
 1845  
 1846  
 1847  
 1848  
 1849  
 1850  
 1851  
 1852  
 1853  
 1854  
 1855  
 1856  
 1857  
 1858  
 1859  
 1860  
 1861  
 1862  
 1863  
 1864  
 1865  
 1866  
 1867  
 1868  
 1869  
 1870  
 1871  
 1872  
 1873  
 1874  
 1875  
 1876  
 1877  
 1878  
 1879  
 1880  
 1881  
 1882  
 1883  
 1884  
 1885  
 1886  
 1887  
 1888  
 1889  
 1890  
 1891  
 1892  
 1893  
 1894  
 1895  
 1896  
 1897  
 1898  
 1899  
 1900

Government		Expenses	
Year	Amount	Year	Amount
1800	25270	1800	1000
1801	1440	1801	12239
1802	3092	1802	30
1803	4229	1803	6943
1804	2121	1804	2121
1805	41220	1805	24400
1806	1204	1806	

4000  
 100  
 710  
 210  
 1800  
 1801  
 1802  
 1803  
 1804  
 1805  
 1806  
 1807  
 1808  
 1809  
 1810  
 1811  
 1812  
 1813  
 1814  
 1815  
 1816  
 1817  
 1818  
 1819  
 1820  
 1821  
 1822  
 1823  
 1824  
 1825  
 1826  
 1827  
 1828  
 1829  
 1830  
 1831  
 1832  
 1833  
 1834  
 1835  
 1836  
 1837  
 1838  
 1839  
 1840  
 1841  
 1842  
 1843  
 1844  
 1845  
 1846  
 1847  
 1848  
 1849  
 1850  
 1851  
 1852  
 1853  
 1854  
 1855  
 1856  
 1857  
 1858  
 1859  
 1860  
 1861  
 1862  
 1863  
 1864  
 1865  
 1866  
 1867  
 1868  
 1869  
 1870  
 1871  
 1872  
 1873  
 1874  
 1875  
 1876  
 1877  
 1878  
 1879  
 1880  
 1881  
 1882  
 1883  
 1884  
 1885  
 1886  
 1887  
 1888  
 1889  
 1890  
 1891  
 1892  
 1893  
 1894  
 1895  
 1896  
 1897  
 1898  
 1899  
 1900



Tabella Summarum in scriptis et operibus tum Germanicis ac  
 Landominibus circa liquidationem et calculationem Summarum  
 Generalis Capituli Septembriales in Anno 1786 deputata de

6871

Capitulum	Recepta		Massa Parva
	Strenu	Capitulum	
31372	11	31372	Parva Capitulum Communis
10990	22	10990	Receptivum
3732	12	3732	Ampliativum
1508	12	1508	Capella seu Mures
3034	10	3034	Casa
4824	20	4824	Receptivum Capituli Parva
982	12	982	Hospitalis Capitulum
991	14	991	Novellarum Capitulum
27948	20	27948	Summa
3984	11	3984	Massa Capitulum
2010	10	2010	Casa ex Summa Mures

Nota  
 Quod Summa Capituli pro computatione Summarum  
 Gestorum in Anno 1786 scripta est 270  
 Quod 2. Receptivum pro Capitulum 10  
 Quod 3. Receptivum pro Capitulum 10  
 Quod 4. Receptivum pro Capitulum 10  
 Quod 5. Receptivum pro Capitulum 10  
 Quod 6. Receptivum pro Capitulum 10  
 Quod 7. Receptivum pro Capitulum 10  
 Quod 8. Receptivum pro Capitulum 10  
 Quod 9. Receptivum pro Capitulum 10  
 Quod 10. Receptivum pro Capitulum 10



Tabella Summarum in Perceptis, et Expensis, tum Remanentibus, ac Superatis, et Regestis Procuratoria Ecclesie Insignis Collegiate Sandomiriensis circa liquidationem & Calculationem Proventuum uniuscujusq; Massae per infrascriptos Calculatores Decreto Generalis Capituli Septembris in Anno 1706<sup>o</sup> deputatos descripta

1786

Masse Variæ	Percepta			Expensa			Remanent			Superata		
	Floreni	Grassi	Soldi	Floreni	Grassi	Soldi	Floreni	Grassi	Soldi	Floreni	Grassi	Soldi
Fabrice Eccle <sup>e</sup> seu Communis	31375	11		6932	9		24443	2				
Presentiarum	16996	25		20397	2	½				3400	7	½
Anniversariorum	3732	15		2328	15		1404					
Capella seu Musices	1208	15		18436	18					17228	3	
Cœci	3834	10		3030	8		804	2				
Triciorze Cens, Eccl <sup>e</sup> S. Pauli	4824	20		42	5		4782	15				
Hospitalis Sacerdotum	9985		½	1367	8		8617	22				
Novellarum Pensionum	2991	14		3072						80	16	
Summa	74948	20	2	55606	5	½	19342	15		20708	26	½
Massa Sacristia	3984	11	¼	2409	23		1574	18				
Cens, ex Granario Muato	2016			1138	19		877	11				

74948  
20708

Nota Apud Illmum Decanum Solyk pro comparatione laminarum  
 creatum in Anno 1779 restant  $\text{fl} 270$  ..... / 4060  
 Apud D. Logowski pro quercibus  $\text{fl} 10$  ..... 100  
 Post facta ad Lndi Witkowski Parochi Turbier, in deposito Procuratorie ..... 774 gr. 15.  
 Apud Illmum Opoliniski Palat. Soddachui haeret Summa  $\text{fl} 7167$   
 In vim hujus Summa et censuum retentor post traditione  
 Bonoi percepit Massa Procuratoria ex Arenda p<sup>o</sup> 1706  
 ad Im<sup>o</sup> S. Joannis Baptiste futuri anni  $\text{fl} 2300$ .  
 Apud Eandem Illmum Palatinum quota accommodata eidem  $\text{fl} 164$  ..... 2952

Percepta hoc Anno fuit ..... 74948  $\text{fl} 20$   $\text{gr} 2$   
 Expensa et supra ..... 55606  $\text{fl} 5$   $\text{gr} 1$  ½  
 Remanet p<sup>o</sup> futuro calculo ..... 19342  $\text{fl} 15$   $\text{gr} 1$  ½

Matthaeus Janinski Calc<sup>o</sup> Calculator  
 Martinus Diboni Calc<sup>o</sup> Calculator

Lenioryli Sub Lubling Archidiaconus Sandominiensis P<sup>o</sup> Capituli











Tabella Summarum in Perceptis et Expensis tum Remanentibus, ac Superatis ex Regestris Procuratorie Ecclesie Insignis Collegiate Sandomiriensis circa Liquidationem et Calculationem Proventuum uniuscujusque Masse, per infrascriptos Calculatores Decreto Generalis Capituli Septem, in Anno 1787<sup>mo</sup> Deputatos descripta

Masa Varie	Percepta			Expensa			Remanent			Superata		
	zloti	gro.	szc.	zloti	gro.	szc.	zloti	gro.	szc.	zloti	gro.	szc.
Fabrics Ecclie & Communis	31384	9	1/2	5002	10		26381	29	1/2			
Presentiarum	6191	3		13311	24	1/2				7220	21	1/2
Anniversariorum	3021			1653			1368					
Capelle seu Musices	1730			18664	23					16934	23	
Ceci	1652	27	1/2	836	23	1/2	1015	29				
Zajezierze (census s. Pauli)	4782	15		42	5		4740	10				
Hospitalis Sacerdotum	12947	23	1/2	1854	18		11093	5	1/2			
Novellarij Pensionis	4910			3272	16		1637	14				
Summa	66619	18	1/2	44438	4	2	46236	28		24155	14	1/2
Masa Sacristie	3051	14		2273	21		777	9	1/2			
Census ex Granario Mun.	1615	11		280			1335	11				

Notta

Apud Illmum Decanum Soltyk pro Comparatione laminarum  
 arearum in Anno 1779 restant # 270. . . . . zł. 4860  
 Apud D. Rogowski pro queribus # 10. . . . . " 180.  
 Post fata Clari R. Witkowski Parochi Tubicy in deposito Procuratorie " 774. 3/15.  
 Apud Illmum Opatowski Palat Podlachie heredit summa " 7167.  
 In vim hujus summe & censuum retentorum post tra-  
 ditionem Bonorum percepit Massa Procuratoria ex  
 Arenda pro a<sup>o</sup> 1786 et 87<sup>mo</sup> ad Festu s. Joannis anni  
 currentis 1787<sup>mo</sup> . . . . . " 24600.  
 Apud Eundem Illmum Palatinum quota accedens # 164 . . . . . " 2952.

Percepta hoc anno fuit . . . . . 66619 . . 18. 1/2  
 Expensa ut supra . . . . . 44438 . . 4. 2.  
 Remanet pro futuro calculo " 22181. . 13. 1/2

Matthaus Jasinski Canc. Calculator mpp  
 Antonius Sobczynski Canc. Calculator

W. P. Lisulowski Cancellarius Insignis Capituli protunc et finem Jus Residentis







Faint handwritten text at the top of the page, possibly a title or header.

1000	1000	1000	1000
2000	2000	2000	2000
3000	3000	3000	3000
4000	4000	4000	4000
5000	5000	5000	5000
6000	6000	6000	6000
7000	7000	7000	7000
8000	8000	8000	8000
9000	9000	9000	9000
10000	10000	10000	10000

Faint handwritten text in the lower middle section of the page.

Faint handwritten text at the bottom of the page.







#

Tabella

Anni M. 88 vi.

82528  
24902  
85500



Tabella

Anni 1789 mi.

		Libro	
1731	10 11	10330	
1731		8000	
1731	24	2722	
1731	13	827	
1731	2	921	
1731			
1731	14	17700	
1731			
1731		78014	
1731		2000	
1731		20021	



Tabella summarum in Perceptis et Expensis tum Remanentibus ac Superatis Procuratorie Ecclesie  
Insignis Collegiate Sandominiensis circa Liquidationem et Calculationem Præsentium uniuscujusque  
Mense per infrascriptos calculatores Decem Incho Caputuli Septembris in Anno 1789 Depubatos Descripta 1789

Mense Varie	Percepta			Expensa			Remanent			Superata			Remanent na Podatki Oficy	
	Złote	Gr.	Sk.	Złote	Gr.	Sk.	Złote	Gr.	Sk.	Złote	Gr.	Sk.	Złote	Gr.
Fabrics y Comune	40339	16	1½	5708	6		34631	10	1½				670	27
Præsentiarum	8096			17314	6	1½				9218	6	1½		
Anniversarior	2755	24		1459	24		1296						203	21
Capella s. Musices	857	15		17246	28					16389	13		87	15
Caci	931	3	2	1374	4	2½				443	1	½		
Zaienzie Com. S. Pauli							4943	5						
Hospitalis Sacerdot	17709	8	1½	1671	18		16037	20	1½				536	18
Novellar Pensionum	7325	14		3312			4013	14						
<u>Summa</u>	78014	21	2	48086	27	1	60921	20		26050	20	2	1506	21
Massa Sacristie	2399	5		2807	4					407	29			
Census ex Præsentibus	2093	11		290			1803	11						

Percepta hoc Anno ut supra \$ 78014. 21. 2.

Expensa . . . \$ 48086 27. 1.

Remanet pro futuro calculo \$ 29927. 24. 1.

Remanet na Podatki Oficy descripta \$ 1506. 21

Antonius Sobczynski Cuius Calculator 1789

Franciscus Zakrawski Cuius Calculator 1789

Nota Apud Dm Rogowski pro querebus \$ 10. \$ 180.  
Post Fata A. H. Witoski Parochi Tubien in  
deposito Procuratorie . . . \$ 774. 9. 15.  
\$ Lenizanski Subst. Lubling Archid. Sandominiensis Episcopi Præsentis



*Faint handwritten text at the top of the page, possibly a title or header.*

General		Particulars	
No.	Amount	No.	Amount
1	1000	1	1000
2	2000	2	2000
3	3000	3	3000
4	4000	4	4000
5	5000	5	5000
6	6000	6	6000
7	7000	7	7000
8	8000	8	8000
9	9000	9	9000
10	10000	10	10000

*Faint handwritten text at the bottom of the page, possibly a signature or footer.*



*[Faint handwritten text at the top of the page]*

*[Faint handwritten text in the upper middle section]*

*[Small handwritten mark or signature]*

<i>[Faint handwritten text]</i>	3412	<i>[Faint handwritten text]</i>	447
<i>[Faint handwritten text]</i>	3040	<i>[Faint handwritten text]</i>	3092
<i>[Faint handwritten text]</i>	4406	<i>[Faint handwritten text]</i>	2223
<i>[Faint handwritten text]</i>	3032	<i>[Faint handwritten text]</i>	3125
<i>[Faint handwritten text]</i>	1232	<i>[Faint handwritten text]</i>	1839
<i>Tabella 1790.</i>			
<i>anni</i>			
<i>[Faint handwritten text]</i>	348	<i>[Faint handwritten text]</i>	1032
<i>[Faint handwritten text]</i>	1104	<i>[Faint handwritten text]</i>	2121
<i>[Faint handwritten text]</i>	1072	<i>[Faint handwritten text]</i>	1532
<i>[Faint handwritten text]</i>	1008	<i>[Faint handwritten text]</i>	1471
<i>[Faint handwritten text]</i>	1224	<i>[Faint handwritten text]</i>	1481
<i>[Faint handwritten text]</i>	1008	<i>[Faint handwritten text]</i>	1032
<i>[Faint handwritten text]</i>	1008	<i>[Faint handwritten text]</i>	1032



*[Faint handwritten text at the bottom of the page]*



Tabella Summarum in Perceptis et Expensis, tum Remanentorum, ac Superatarum Procuratoria Ecclesie Insignis Collegiate Sandomiriensis, circa liquidationem et calculum proventuum uniuscujusque Masse per infrascriptos Calculatores Decreto Generalis Capituli Septembr. deputatos, descripta. 1790. A<sup>o</sup>

1790

Masse Varie	Percepta		Expensa		Remanent.		Superata.		Obara	
	Flote.	Grise. Sel.	Flote.	Grise. Sel.	Flote.	Grise. Sel.	Flote.	Grise. Sel.	Flote.	Grise. Sel.
Fabrica vel Communis...	45272.	24. 1/2	11942.	29. .	33329.	25. 1/2	...	...	022.	20. .
Preseniarum...	9606.	16. 1/2	19747.	22. .	...	...	10141.	5. 1/2	3069.	12. .
Anniversariorum...	2489.	13. .	1229.	13. .	1260.	...	...	...	230.	...
Capella seu Musices...	1404.	...	17275.	20. .	...	...	15791.	20. .	266.	...
Coci...	842.	7. 1/2	1029.	8. 2	...	...	107.	1. 1/2	...	...
Fajezierze census S. Pauli...	...	...	...	...	4943.	5. .	...	...	...	...
Hospitalis Sacerdotum...	19296.	2. 1/2	1836.	...	17460.	2. 1/2	...	...	520.	6. .
Novellarum Pensionum...	5053.	14. .	3192.	...	1061.	14. .	...	...	...	...
Summa...	84044.	20. .	56253.	12. 2	50854.	17. .	26120.	4. 2	4924.	8. .
Masse Sacristie...	2070.	6. .	2665. 20	20. .	...	...	595.	14. .	...	...
Census ex Granario...	2415.	11. .	442.	...	1973.	11. .	...	...	...	...

Nota. Apud Dnum Rogowshi pro Quercibus fl. 100.  
 Post fata Adm. Adm. Witkowskii Parochi Turbinensis  
 In Deposito Procuratoria legati fl. 774. p. 15.  
 Communibus Patronatarum depinti fl. 157. p. 13 p. 10.  
 A Perillustri Rofmo Cancellario, pro Artifice  
 Candelabrorum et Crucis munificentissime  
 collati fl. 50. a Perillustri Kochanowski pro  
 eodem opere fl. 10.  
 Ab eodem Perillustri Rofmo Cancellario oblatis  
 sunt, in Novis in Decreto Capituli expressis  
 fl. 100.

Percepta hoc Anno ut supra. fl. 84044. p. 20.  
 Expensa " " " fl. 56253. p. 12. p. 2.  
 Remanent pro futuro calculo. fl. 27791. p. 7. p. 1.  
 Podatek Obari przeszlososci i tego roczni  
 wsiagnity w percepta Masse Communis.  
 Ant. Sobczynski Cnis Calculator  
 Jos. Popiel Can. Calculator

Sebastianus Lisulowski Cancellarius et prius Capituli prout Presidero







Liquidacja wymiary zboża y specyfikacja innych dochodow na Folwarku Chwałki do Xł Emeritow Pandomirskich należącym ex An 1799 in 1790.

	1790	Ł	S	Gr	Pr	Suma
Pieniż było w srobie zofawioney	145	25	106	3		
Grzeźmienia	4	61	20	55	1	5.
Orkięu	5	10	4	3		
Profa	10	35	10	3	3.	
Łyta	9	12	14			
<hr/>						
Rozchod tego zboża y Percepta z niegoz						
Grzeźmienia na Ordynaryę dla ludzi 7. przez dwa kwartaly			17.			
Wysiadłęj			27	3	5.	
			Summa	34	3	5
			Zostate na Jntalę	20	2	
Orkięu wysiadłęj			5			
			Zostate na Jntalę	3	3	
Profa wysiadłęj					3	6.
			Zostate na Jntalę	10		
Łyta na ordynaryę ad Januariusum dodatem			2			
a Januarius do S. Jana			12			
			Summa	14		
			Septę ordynaryę do S. Jana Korę 2. dokupilem			
Pienica w srobie na Jntalę			106	3		



Specyfikacya Percepty z Folwarku XII Ementow na Chwałkach.

	Złote	Grosze	Szlaki
WM Subieporowice i.p. Wpł. a Kanonika Szajowskiego wyrachowali na terytorji za Kreflencya po Folwarku Dziedzięcym z Chwałkami - - -	3100	-	-
Ubriciłki za Pżemiany Kory 106. w 3. a fl. 23 - - - - -	2455	7	14
Za jezemiemia nad Inwentarz zasianego kor 8 z 5. a fl. 12 - - -	97	25	-
Został w Szpiklerzy kor 20. w 2. a fl. 12 - - - - -	246	-	-
Orkiściu krom użony korca przedany został kor 2. w 3 a fl. 13 - -	40	22	-
Za Brosa Kory 10 a fl. 12 - - - - -	120	-	-
Za Mała Półfajia 2. z 16. za sra kory ztt 12 - - - - -	28	-	-
Za sile użony - - - - -	4	15	-
Summa Percepty	3000	9	14

Niedoboru tu skazanie ztt 99. z 20. 14. ale ze dla obfitay omiotu żyta niedokupitki jak należał żyta za ztt 216. ale tylko kory 2. za ztt 20. więc repty więcej nad dane pieniężne ztt 100. z 9 1/2

Specyfikacya nalezytosi z tegoż Folwarku Pręps Kapituła

	Złote	Grosze	Szlaki
Za niedobor Pżemiany Kor. 11. w 2. m 1. a fl. 10 z 15 - - - - -	213	25	14
Za niedobor żyta Kor 12. w 1. m 2. a fl. 13. z 15 - - - - -	166	26	14
Raty 3 Krolewshley z tegoż Folwarku - - - - -	200	-	-
In Summa	580	22	14

Z tego potragu nalezy

Za nadwies jezemiemia Kory 8 gar 5 a fl. 12 - - - - -	97	25	-
Za nadwies Owsa Kory 2 w 1. a fl. 6. - - - - -	13	15	-
Summa	111	10	-

Zostaje do wyptalenia Pręps. Kapituła 469 12 -







Liquidacya z Polwaru  
XIX Emeritow na szwałkach  
dotrzymywanego w Kopecku  
do S. Jana 1790 Anni.





1791



Tabella Summarum in Perceptis et Expensis, tum Remanentorum, ac Superatarum Procuratoris Ecclesie Insignis Collegiate Sandomiensiensis circa Liquidationem et Calculum Proventuum uniuscujusque Masse per infrascriptos Calculatores Decreto Generalis Capituli Septembri deputatos descripta Anno Domini Millesimo Septingentesimo Nonagesimo Primo

IX, 1791

Masse Varie	Percepta			Expensa			Remanent			Superata			Ofiara		
	Flote	Grane	Siel	Flote	Grane	Siel	Flote	Grane	Siel	Flote	Grane	Siel	Flote	Grane	Siel
Fabrica vel Communis	41467	0		11502	11		29004	27					005	20	
Presentiarum	5501	0		20235	17					14654	9		1716	11	
Anniversariorum	3500	3%		2356	3%		1224						303	1%	
Capella seu Musicos	1032			16009	20					15777	20		160	0	
Cæci	1342	29%		979	29%		362	29%							
Lazierze Censu Sancti Pauli	5000	20		126	15		5674	5					112	15	
Hospitalis Sacerdotum	19330	22%		1325	1		10013	21%					76	15	
Novellarum Pensionum	3190	29		3072			110	29							
Summa	01334			56407	15		55270	22		30432	7		3262	10%	
Massa Sacristie	2200	14%		3060	23					060	0%				
Census ex Granario	2225	11		347	6		1070	5							

Nota. Apud D<sup>m</sup> Rogowski pro Quercibus fl. 100.  
 Post fata Wm<sup>o</sup> Kudi Withowski Paro-  
 chi Turbinensis in Deposito Procurato-  
 ria legat. — fl. 774  $\frac{7}{8}$  15  
 Communitatis Psalteristarum Depositi ~~fl.~~ 157 fl. 13  $\frac{7}{8}$  10.  
 A Perilli Anno Cancellario oblatis sunt in usus  
 Decreto Capituli 16<sup>to</sup> Anni immediate elapsi 1790  
 expensas  $\frac{1}{2}$  100.

Item Debora litore in Expensibus lat. praecedentibus prout  
 postquam sunt expensibus u. 1000 fl. in Scholasticum Grodzianum  $\frac{1}{2}$  100 dico =  
 Censuram 100, kanonika Wroclaw  $\frac{1}{2}$  100 dico Censuram 100, etc.  
 ff. Censuram 100, Lublin etc. etc. Collegiatum Sandomiense  
 Praesul Capituli S. Sep. 1791

Percepta hoc Anno ut supra fl. 01334  
Expensa — — — — — fl. 56407  $\frac{7}{8}$  15  
Remanent pro futuro Calculo fl. 24046  $\frac{7}{8}$  15

Podatek Ofiary praestatorum  
 i tego roczni wciagnijety w koncepty  
 = Masse Communis.

Vincencius Conilla Praezynski Canonicus Calculator  
 Franciscus Tolmeczki Onus Calculator



Tabella Calculationis

1798 mi



1792



Tabella Summaria in Receiptis et Expensis tum Remanentium ac Superatarum Procuratorie Ecclesie Insignis Collegiatis Sandomiriensis circa Liquidationem et Calculum Proventuum uniuscujusque Massae per inscriptos Calculatores Decreto Generalis Capituli Septembris Deputatos descripta. Anno Domini Millesimo Septingentesimo Nonagesimo Secundo.

Masse Varie.	Receiptae			Expense			Remanent			Superata		
	Tote	Grana	sz	Tote	Grana	sz	Tote	Grana	sz	Tote	Grana	sz
Fabrica vel Communis	41009			9452	15		32437	15		1396	6	
Præsentiarum.	9916	14		25234		2	-			15317	10	2
Anniversariorum	3207	4	½	2019	4	½	1100			571	25	½
Capella seu Musicae.	669	6		16655	20		-			15906	22	
Cæci	1299	22	½	934	1	½	365	21				
Facienda Censui Ecclesie S. Pauli.	5045	20		42	5		5003	15		73	15	
Hospitalis	22426	24	½	1950	26		2049	2	½	1203	15	
Novellarum Pensionum.	3010	29		2602			416	29				
Summa	00273	-	½	50090	20	½	60703	22	½	31304	10	2
Massa Sacristie	2201	7		3650	13	½	-			1457	6	½
Census ex Granario.	2500	5		314	21		2265	14				

1792 Officia.

Nota. Apud D<sup>m</sup> Rogowski pro Quercibus fl. 100

Post Fata Adm<sup>o</sup> Rndi Withowski. Parochi Turbinensis in Deposito Procuratorie fl. 774 q<sup>o</sup> 15. In summe redd<sup>o</sup> personarum Decretis Capituli Insignis Turbinensis, et deinde kabbularij de hujusmodi personis in hunc finem

Communitatis Andorunæ Litteristarum Depositi ~~fl.~~ 117 fl. 13 q<sup>o</sup> 10.

A Penitenti Avmo Dno Cancellario ~~fl.~~ 100 oblatis in usus Decreto Capituli 26<sup>to</sup> fl. 1790 expressis.

~~fl.~~ Debitum a W<sup>o</sup> Kancnika Wrzoka ~~fl.~~ 100.

Receiptae hoc Anno ut supra fl. 00273 - ½

Expense ————— fl. 50090 - 20.

Remanet pro futuro calculo fl. 29302 - 9 ½.

Podatek Ofiarę tegoż Roku wicignisty iest w Receiptae Masse Communis.

Vincentius Ten. Penitenti Praszynski Canonicus Calculator  
Gabriel Biatobredski Canonicus Calculator

In loco Capitulari sub tempus Generalis Capituli 26<sup>to</sup> Dni 27<sup>to</sup> productam  
Sebast. Bisulowski Cancellarius et Insignis Capituli Ecclesie Collegiatis Sandomiriensis











Tabella Summarum in Receptis et Expenis, tum Remanentorum, ac Superatarum Procuratorie Ecclesie Insignis Collegiate Sandomiriensis, circa Liquidationem, et Calculum Proventuum unius versorum ejusque Massae per infra scriptos Calculatores Decreto Generalis Capituli Septembri, Deputatis descripta, Anno Domini, Millesimo Septingentesimo Nonagesimo Tertio. 1793.

Masse Varie.	Percepte			Expense			Remanent.			Superate			Offiara		
	Tote	Gr.	Sol.	Tote	Gr.	Sol.	Tote	Gr.	Sol.	Tote	Gr.	Sol.	Tote	Gr.	Sol.
Fabrice vel Communis	20265	20		6244	9		14021	11							
Presentiarum	11995	25		22541	2	2				10545	6	2	777	25	
Anniversariorum	2168	17	1/2	1016	17	1/2	1152						1186	14	
Capelle seu Musicas.	548			16977	22					16129	22		153	12	2
Caci	029	18		374	1		455	17					112		
Lazierze, census Ecclie S. Pauli	5999	15		42	5		5957	10					49		
Hospitalis	22226	10		2585	5		19641	4	1/2				337	18	
Novellarum Pensionum.	2007	14		2572			315	14							
Summa	66921		1/2	52353	1	2 1/2	41540	26	1/2	26974	28	2	2616	9	2
Massa Sacristie.	2060	23	1 1/2	411	9	1 1/2				2142	16				
Census ex Granario	2931	14		276			2655	14							

Nota. Apud D<sup>m</sup> Rogowski pro Quercibus fl. 180.  
 Communitatis Andor Palteristarum deputati N. 117. fl. 13. gr. 10.  
 A Sculli homo Dno Janellario N. 180. oblati in usus Decreto Capituli Jorali de 1790. expressos.  
 Debitum u. Wymal<sup>n</sup> Kanonika Wrzozka N. 100.  
 Ex Decimis Transpomeran<sup>is</sup> Ecclesiar<sup>um</sup>, hucusq<sup>ue</sup> collectis fl. 616.

Percepti hoc Anno ut supra flor. 66921 - 1/2  
 Expense - - - - - flor. 52353 1/2  
 Remanet pro futuro calculo. flor. 14567 3/4

Podateli Ofiary tegoz roku wciagniety s<sup>u</sup> w Recepte  
 Masse Communis

Jos. Lisikewicz Calc<sup>u</sup>lator Deputatus  
 Martinus Fabianski Coadjutor C<sup>u</sup>is Calc<sup>u</sup>lator mass<sup>e</sup>

Ad finem Capituli generalis ibidem die 3. capitularitum lectum et subscriptum. Sob. Lisikewiczki Cancellarius President



Tabella Calculationis  
1793. Anni

1	2	3	4	5	6	7	8	9	10
11	12	13	14	15	16	17	18	19	20
21	22	23	24	25	26	27	28	29	30
31	32	33	34	35	36	37	38	39	40
41	42	43	44	45	46	47	48	49	50
51	52	53	54	55	56	57	58	59	60
61	62	63	64	65	66	67	68	69	70
71	72	73	74	75	76	77	78	79	80
81	82	83	84	85	86	87	88	89	90
91	92	93	94	95	96	97	98	99	100

Handwritten notes and calculations in cursive script, including the word "Primo" and various numerical figures.

Vertical handwritten notes along the right edge of the page.



*Fubella Calculationis*  
*Anno 1794.*

1794



Tabella Summarum in Perceptis et Expensis, hinc Remanentorum ac Superatarum Procuratoria Insignis Collegialis Sandomiriensis, circa liquidationem et Calculum, proventuum universorum usque Massa, per infra scriptos Calculatores Decreto Generalis Capituli Deposita descripta Anno Dni 1794.

Masse Varie.	Perceptio		Expense.		Remanent		Superate		Offara.	
	Ltote	Gr Szel	Ltote	Gr Szel	Ltote	Gr Szel	Ltote	Gr Szel	Ltote	Gr Szel
Fabrica vel Communis.	37020.	20.	10209	22.	19531	5.			429	
Presentiarum.	3662.	12.	17109	17.			13527	5.	619	3.
Anniversariorum.	1015.	6.	699	6.	1116				130	24.
Musices.	100.		1702	12.			17792	12.		
Cæci.	1102.	15.	149	9.	1033	6.				
Fideiæ Cens. Ecclesie S. Pauli.	5947.	10.	42	5.	5905	5.				
Hospitalis.	21070.	22.	4661	4.	17217	10.			459	20.
Novellarum Pensionum.	5219.	14.	5072		147	14.				
<b>Summa.</b>	<b>77626.</b>	<b>17.</b>	<b>63995</b>	<b>10.</b>	<b>44950.</b>	<b>19.</b>	<b>31319</b>	<b>17.</b>	<b>1630</b>	<b>17.</b>
Massa Sacristie	1465	20.	1034	20.			360	22.		
Census ex Granario.	Percepta nulla		Ex Remanenti		2655	14.	301	17.	2353	27.

**Nota** Apud Dominum Rogowski pro Ducibus fl. 100.  
 Communitatis R.R. Palteristarum Depositi N 117 fl. 13 Gr 10  
 A Lilli Admo Dno Cancellario N 100. Oblati in usus Decreto Capituli Septembris No 1790 expressos.  
 Debitum u W.J. Kanonika Wroska N 100.  
 Ex Decimis transmigratione hucusq. collecta fl. 616.  
 La Furaz Moshalem wydany N Talerow Hul. No 4.  
 Czardziostowek No 35. Dwidziostowek No 5.  
 Sebajt. Kisulawski Cancellarius ptanc **Presidens supra Capituli**

Percepta hoc anno ut supra fl. 77626. Gr 17. Szel. 2.  
 Expense . . . . . fl. 63995 Gr 10. Szel. 1.  
 Remanent pro futuro calculo fl. 44950 Gr 19. Szel. 2.  
 Oblatus Offary . . . . . fl. 1630 Gr 17.

Jos. Lisikewicz Calculator Deputy  
 Jos. Lopiel Calculator Deputy

Nota w tym Roku: Kapitał w Kasyt. Sandomirski fl. 1465. Gr 20  
 a w tym Roku Percepta Appart. tytułu fl. 1105. Gr 20.



*Faint handwritten text at the top of the page, possibly a header or title.*

<i>Faint header text</i>	<i>Faint header text</i>	<i>Faint header text</i>	<i>Faint header text</i>	<i>Faint header text</i>
<i>Faint text</i>	<i>Faint text</i>	<i>Faint text</i>	<i>Faint text</i>	<i>Faint text</i>
<i>Faint text</i>	<i>Faint text</i>	<i>Faint text</i>	<i>Faint text</i>	<i>Faint text</i>
<i>Faint text</i>	<i>Faint text</i>	<i>Faint text</i>	<i>Faint text</i>	<i>Faint text</i>
<i>Faint text</i>	<i>Faint text</i>	<i>Faint text</i>	<i>Faint text</i>	<i>Faint text</i>
<i>Faint text</i>	<i>Faint text</i>	<i>Faint text</i>	<i>Faint text</i>	<i>Faint text</i>
<i>Faint text</i>	<i>Faint text</i>	<i>Faint text</i>	<i>Faint text</i>	<i>Faint text</i>
<i>Faint text</i>	<i>Faint text</i>	<i>Faint text</i>	<i>Faint text</i>	<i>Faint text</i>
<i>Faint text</i>	<i>Faint text</i>	<i>Faint text</i>	<i>Faint text</i>	<i>Faint text</i>
<i>Faint text</i>	<i>Faint text</i>	<i>Faint text</i>	<i>Faint text</i>	<i>Faint text</i>

*Faint handwritten text, possibly a date or entry number.*



*Faint handwritten text, possibly a signature or a note.*

*03 18 18*  
*12 12 12*

*Faint handwritten text at the bottom right of the page.*



1795

2	2000
18	1887
21	2112
22	2112
23	1791
24	2007
25	2003
26	1712
27	2112
28	2300

*[Faint, illegible handwriting, possibly bleed-through from the reverse side of the page]*

*[Faint, illegible handwriting, possibly bleed-through from the reverse side of the page]*



Tabella Summarum in Perceptis et Expensis, tum Remanentibus ac Superatibus Procuratorie Ecclesie Iniquis Collegiate Sandomiriensis circa liquidationem et calculum Proventuum universorum cuiusque Massae per infrascriptos Calculatores, Decreto Generali Capituli Septembri Deputatos, descripta, Anno Domini millesimo septingentesimo nonagesimo Quinto 1795

Masse Varie	Percepta		Expense		Remanent.		Superate		Offiaria	
	Itote.	Gr./Sch.	Itote.	Gr./Sch.	Itote.	Gr./Sch.	Itote.	Gr./Sch.	Itote.	Gr./Sch.
Fabrice, vel. Communis	36369	12	10743	7	25625	5			1273	13 1/2
Præsentiarum	18874		23362	5			4488	5	3173	10
Anniversariorum	2712		1632		1000		17218		364	
Capelle, seu Musicae	1452	12	18670	12					338	3
Cæci	1791	23	131	27	1659	26				
Laiicorum, censuræ Ecclesie S. Pauli	6297	5	42	5	6255				98	
Hospitalis	20933	18	2636	14	18296	4			691	
Novellarum Pensionum	1713	14	72		1641	14				
Sacrificæ et Ganary murate	5242	20	5750	16			507	26		
Summa	95306	14	63040	24	54557	19	22214	1	5937	26 1/2

Nota. Apud Dominum Rogowski pro Quercibus fl. 100.  
 Communitates Rik. Galtompartum depositi N 117 flor 13 pro 18.  
 A Dn. In Cancellario N 180. oblatis in usus Decreti Capituli Jbraki Ao 1790. expressos.  
 Debitum u. w. p. g. Kanonika Wrozoska N 100.

Percepta hoc Anno ut supra flor. 95306. 14  
 Expensy - - - - - 63040. 24.  
 Porquiescy Superate & Expensy & Remanenti wyżej wyrażonego Remanent pro futuro lat. = 32343. 18.  
 Dodatek Offiary tegoż Roku wciągnięty jest w Perceptę Masse Communis.

Vincentius Tor. Const. Staszynski Canonicus Calculator Deputatus  
 Martinus Fabiancki Canonicus Calculator Deputatus massy  
 In Capitulo Generali Septembri 1795 pductus et admissus  
 Sebast. Lisulcurski Cancellararius President



# Tabella Calculationis

Anni 1795.

10000	10000	10000	10000	10000	10000
1000	1000	1000	1000	1000	1000
100	100	100	100	100	100
10	10	10	10	10	10
1	1	1	1	1	1
0	0	0	0	0	0
10000	10000	10000	10000	10000	10000
1000	1000	1000	1000	1000	1000
100	100	100	100	100	100
10	10	10	10	10	10
1	1	1	1	1	1
0	0	0	0	0	0
10000	10000	10000	10000	10000	10000
1000	1000	1000	1000	1000	1000
100	100	100	100	100	100
10	10	10	10	10	10
1	1	1	1	1	1
0	0	0	0	0	0

10000  
 1000  
 100  
 10  
 1  
 0  
 10000  
 1000  
 100  
 10  
 1  
 0  
 10000  
 1000  
 100  
 10  
 1  
 0

10000  
 1000  
 100  
 10  
 1  
 0  
 10000  
 1000  
 100  
 10  
 1  
 0  
 10000  
 1000  
 100  
 10  
 1  
 0

10000  
 1000  
 100  
 10  
 1  
 0  
 10000  
 1000  
 100  
 10  
 1  
 0  
 10000  
 1000  
 100  
 10  
 1  
 0



1796

1	1000	Jan 1	Balance
2	1000	Feb 1	Balance
3	1000	Mar 1	Balance
4	1000	Apr 1	Balance
5	1000	May 1	Balance
6	1000	Jun 1	Balance
7	1000	Jul 1	Balance
8	1000	Aug 1	Balance
9	1000	Sep 1	Balance
10	1000	Oct 1	Balance
11	1000	Nov 1	Balance
12	1000	Dec 1	Balance
Total			12000

Handwritten signature or note at the bottom of the page.



Tabella summarum in Receptis et expensis, tum Remanentorum ac Superatarum, Procuratorie Ecclesie Insignis Collegiate Sandominiensis, circa liquidationem et calculum Proventuum uniuersorum cuiusque Masse, per infra subscriptos Calculatores, Decreto Generalis Capituli Septembris descripta, Anno Dni Millesimo, Septingentesimo, Nonagesimo Sexto  
1796

Masse Varie.	Recepta			Expense			Remanent			Superata			Offiara.		
	Loti	Pro	Sol	Loti	Pro	Sol	Loti	Pro	Sol	Loti	Pro	Sol	Loti	Pro	Sol
Fabrica vel Communis	31548.	26.		11127	21.		20421	5.					323.	15.	
Presentiarum	12035.	7.		16638	12	½				4603	5	½	1299.		
Anniversariorum	2099.	6.		1055	6.		1044						219.	24.	
Capelle seu Musies.	1080.			18007	28.					10087	28.		245.		
Leci	2091.	22.		1058.	17.		1033	5.							
Taxidione, census Ecclesie S. Pauli	6255.			42			6212	25.							
Hospitalis	22252.	1.		2798	1.		18454.	3.					589.		
Novellarum Pensionum.	2821.	14.		1713.	14.		1008								
Sacrificia et Granarii Murati	2559.			3348.	9.					789.	9.				
	81742.	19.		55069.	18	½	40273	0		23400	12	½	2676.	9.	

Nota. Apud D<sup>m</sup> Rogowski pro Quercibus fl. 180  
 Communit<sup>is</sup> P. R. Præbendarum Depositi fl. 117 fl. 13 2/10.  
 A Berlthi Rodmo fanellario fl. 100 oblato in usus Decretis Capituli  
 Julii 1790 expressis.  
 Debitum u. W. Ingał Kanonika Wrzoska fl. 100.  
 ff. Lenizorui Suff. Lubkz anduz eti residue Capituli

Recepta hoi anno ut supra flor. 81742 19.  
 Expensy - - - - - 55069. 18. ½.  
 Potraciuszy Superate expensy z remanent  
 tu wytey wyrazonego Remanent p. futuro falak 24792. 25. ½.  
 Podatek Offiary i tego roku wiec gnisty ref  
 w Recepty Masse Communis.  
 Joannes Wlosck Cuius Calculator Deputat<sup>us</sup> M<sup>d</sup>  
 Martinus Fabianski Cuius Calculator Deputatus.

Nb Remanent pro futuro calculo in tej tabelli ni dobre pisanu  
 na kancie Recepte Summe fl. 40273 29 ½. idem Remanent  
 wytey w tabelli Recepte u. kancie wytey 2. d. 29 ½.







1797



Tabella Summarum in Perceptis, et Expensis, tum Remanentorum ac Superatarum Procuratorie Ecclesie Insignis Collegiatae Sandomierensis, circa Liquidationem, et Calculum Proventuum universorum eiusque Massae, per infra subscriptos Calculatores, Decreto Generalis Capituli Septembris descripta. Anno Domini 1797<sup>mo</sup> — —

Masse Varie	Percepta			Expense			Remanent			Superata			Ofiara		
	Loti	Grana	Siel	Loti	Grana	Siel	Loti	Grana	Siel	Loti	Grana	Siel	Loti	Grana	Siel
Fabrica vel Communis	36355	13	1/2	14401	9		21074	4					1970	6	
Presentiarum	3093			12925	12					9032	12		107		
Anniversariorum	2402			1394			1000						304	15	
Capella seu Musicos	460			17010	20					17350	20		90		
Ceci	2064	6		1256	15		007	21							
Faiezierze Censur. Ecc. Pauli	6604	25		42	5		6562	20					90		
Hospitalis	21700	27		3026	20		10762	7					603	21	
Novellarum Pensionum	3416			1500			1036								
Sacristia et Granari Murati	1044	10		3090	11					2045	23				
<b>Summa Summarum</b>	<b>70020</b>	<b>29 1/2</b>		<b>56415</b>	<b>10</b>		<b>50051</b>	<b>2</b>		<b>20437</b>	<b>3</b>		<b>3341</b>	<b>12</b>	

Nota. Apud D<sup>m</sup> Rogowski pro Quercibus fl. 100  
 Communitatis Rk. Dallenit<sup>m</sup> Deposit<sup>m</sup> # 117 fl. 13 g. 10.  
 A Perilli Rvmo Cancell<sup>m</sup> # 100 oblati in usus Decreto  
 Capituli Urbalis N<sup>o</sup> 1790 expressos.

Recepti, et ad Massam Communem inducti, ad Censuram Rk. Dallenitarum  
 pertinentes # 20.

Percepta hoc Anno ut supra fl. 70020 g. 29 1/2  
 Expense ————— 56415 g. 10

Retrahitur Superata z Remanentum  
 wyżej wyrażonego Remanent pro futuro Calculo fl. 22413 g. 29 1/2.

Podatek Ofiary i tego roku wciągnięty jest w Percepty Masse  
 Communis.

Quoniam post productam per Ill<sup>os</sup> Anonios calculatores in Capitulo Generali die 1797. Anni, et subscriptam presentem Tabellam,  
 multi circa numerationem pecunie sunt detecti defectus et errores emeruerunt ita ut tota liquidatio adeoque tabella preacta sit infub-  
 sistibilis et nisi melioretur et et reuelatis defectibus ad eam reintegretur realitatem, in subsequentibus Reperitis et conficiendis Tabellis  
 per multa perplexitas emanatura sit; ideoque hec Tabella et liquidatio, ex Decreto Generalis Capituli Urbalis 1798, antequam tenerentur  
 ad novum cum Ill<sup>is</sup> Anonio Gralkowski presentaneo Procuratore calculum emendanda et rectificanda venit in hunc modum

Vincencius Ter. Constantinus Ptaszynski Cancell<sup>m</sup> Calculator Deputatus  
 Antonius Gralkowski Cancell<sup>m</sup> Calculator Deputatus  
 Pabst. Lisulewski Cancellarius et Insignis Capituli p<sup>re</sup>sens

Rectificatio Tabellae liquidationis in Expensis Massae a die 1796<sup>ta</sup> Anni ad diem 1797<sup>me</sup>

Masse Communis	Loti	Grana	Siel
Ut in Tabella Superiori expense	14401	9	
Omnia per errorem expense	180		
Item pro missis Sandomianis	48		
Depeditum devotere condonatum	3107	2	
Et compacto in decennio rehabendi	10000		
<b>Summa Expense</b>	<b>27096</b>	<b>11</b>	
Masse Anniversariorum	1394		
Ut in Tabella Superiori expense	1394		
Non inducti per errorem in exp <sup>en</sup> s			
supplaz in Mys. Dna Summa Expense	1394		
Masse Hospitalis	3026	20	
Expense iuxta Tabellam superiorem	3026	20	
Non inducti per errorem	252		
<b>Summa Expense</b>	<b>3278</b>	<b>20</b>	
Masse Novellarum Pensionum	1500		
Expense ut in Tabella Superiori	1500		
Non inducti per errorem	2		
<b>Summa Expense</b>	<b>1502</b>		
Reliqua expense ut in Tabella Superiori			

Rectificatio totius superioris Tabellae	Percepta	Expense	Remanent	Superata
	Loti	Grana	Loti	Grana
Masse Communis	36355	13	21074	4
Masse Presentiarum	3093			
Masse Anniversariorum	2402		1000	
Masse Capelle	460			
Masse Ceci	2064	6	007	21
Masse Faiezierze	6604	25	6562	20
Masse Hospitalis	21700	27	10762	7
Masse Novell. Pensionum	3416		1036	
Masse Sacristia	1044	10		
<b>Summa Summarum</b>	<b>70020</b>	<b>29 1/2</b>	<b>50051</b>	<b>2</b>

Percepta hoc Anno ut in immediate rectificata Tabella: 70020 g. 29 1/2  
 Expense hoc eodem Anno ————— 56415 g. 10  
 Remanent pro futuro calculo ————— 4141 g. 11

Jos. Lisulewski Cancellarius ad rectificandam Tabellam Calculi Deputatus  
 G. Wrosczkan Cancellarius ad rectificandam Tabellam Calculi Deputatus  
 Tabellam ex Monte Decreti Generalis Capituli Urbalis Sandomien<sup>sis</sup> 1798  
 lati per Illustres Deputatos rectificata subscribo et 8<sup>to</sup> die 1798  
 Pabst. Lisulewski Cancellarius p<sup>re</sup>sens



Tabella Calculationis

N<sup>o</sup> 1797.



MM

*[Faint, illegible handwriting, likely bleed-through from the reverse side of the page.]*

###  
Tabella Calculationis.

Anni 1790.

~~\_\_\_\_\_~~  
~~\_\_\_\_\_~~  
~~\_\_\_\_\_~~  
~~\_\_\_\_\_~~  
~~\_\_\_\_\_~~

1798

*[Faint handwriting at the bottom of the page, possibly a signature or date.]*



Tabella Perceptar et Expensar Insignis Collegiatae Sandomirionensis juxta Registra Eiusdem. et Capitulo Generali Septembriali anni 1797. ad Capitulum Generale Septembriali anni 1798. Expedita.

1798

Masa Varia	Percepta			Expensa			Remanent			Superata			Podatek.		
	Note Pol.	gr.	sc.	zł.	gr.	sc.	zł.	gr.	sc.	zł.	gr.	sc.	zł.	gr.	sc.
Masa Communis	202	17	20	97	02	28	105	14	22						
Masa Presentiar	90	20	9	263	90	11 1/2				165	62	2 1/2			
Masa Anniversario	31	07	10	21	35	10	9	72							
Masa Capelle seu Musicos	9	16		18	176	28				172	60	20			
Masa Cei	17	36	20	5	97	24	11	39	4						
Masa Lazieriorse seu Conors S. Pauli	6	56	20	4	2	5	6	520	15						
Masa Hospitalis	21	72	7	34	91	14	10	230	23						
Masa Novellar Pensionum	50	53		22	74		2	79							
Masa Sacristia seu Granarii Murati	20	05	4	60	30	23				40	25	19			
Summa	711	49	16	608	42	1 1/2	40	156	4	37	040	19 1/2			

Nota  
 Communitatis A.D. Psalteristar Deposito N. 117 flp. 13. gr. 10.  
 à Poftri A.D. Cancellario - - - - - N. 100 oblato in Uro Decreto  
 Capituli Urbalis A.D. 1790. expressos.  
 Recepti et ad Massam Communem inducti, ad Accum A.D. Psalteristar  
 pertinentes - - - - - N. 20.  
 Scl. Lisiewiczki Cancell et Insigni Capituli Præsidenty

Percepta hujus Anni - - - flp. 71149. gr. 16.  
 Expensa Eiusdem Anni - - - flp. 60842. gr. 1 1/2.  
 Remanet p futuro Calcule - - flp. - 2307. gr. 14 1/2  
 Jos Lisiewiczki Calculator Deputtus sup  
 Jos Witosch Calculator Deputtus A.D.



Year	Month	Day	Particulars	Debit	Credit	Balance
1850	Jan	1	To Balance			100.00
1850	Jan	15	By Cash	50.00		150.00
1850	Jan	31	To Cash		20.00	130.00
1850	Feb	1	To Cash		10.00	120.00
1850	Feb	15	By Cash	30.00		150.00
1850	Feb	28	To Cash		15.00	135.00
1850	Mar	1	To Cash		10.00	125.00
1850	Mar	15	By Cash	25.00		150.00
1850	Mar	31	To Cash		10.00	140.00
1850	Apr	1	To Cash		10.00	130.00
1850	Apr	15	By Cash	20.00		150.00
1850	Apr	30	To Cash		10.00	140.00
1850	May	1	To Cash		10.00	130.00
1850	May	15	By Cash	15.00		145.00
1850	May	31	To Cash		10.00	135.00
1850	Jun	1	To Cash		10.00	125.00
1850	Jun	15	By Cash	10.00		135.00
1850	Jun	30	To Cash		10.00	125.00
1850	Jul	1	To Cash		10.00	115.00
1850	Jul	15	By Cash	5.00		120.00
1850	Jul	31	To Cash		10.00	110.00
1850	Aug	1	To Cash		10.00	100.00
1850	Aug	15	By Cash	5.00		105.00
1850	Aug	31	To Cash		10.00	95.00
1850	Sep	1	To Cash		10.00	85.00
1850	Sep	15	By Cash	5.00		90.00
1850	Sep	30	To Cash		10.00	80.00
1850	Oct	1	To Cash		10.00	70.00
1850	Oct	15	By Cash	5.00		75.00
1850	Oct	31	To Cash		10.00	65.00
1850	Nov	1	To Cash		10.00	55.00
1850	Nov	15	By Cash	5.00		60.00
1850	Nov	30	To Cash		10.00	50.00
1850	Dec	1	To Cash		10.00	40.00
1850	Dec	15	By Cash	5.00		45.00
1850	Dec	31	To Cash		10.00	35.00
1851	Jan	1	To Cash		10.00	25.00
1851	Jan	15	By Cash	5.00		30.00
1851	Jan	31	To Cash		10.00	20.00
1851	Feb	1	To Cash		10.00	10.00
1851	Feb	15	By Cash	5.00		15.00
1851	Feb	28	To Cash		10.00	5.00
1851	Mar	1	To Cash		10.00	0.00
1851	Mar	15	By Cash	5.00		5.00
1851	Mar	31	To Cash		10.00	0.00

For the year ending 31st Dec 1850  
 J. W. Woodcock



1799

Tabella Calculationis  
An 1799.

113



Tabella Perceptorum et Expensarum Insignis Collegiatae S. Pauli, juxta Registra ejusdem Capituli Generali Septembri Anno 1798. ad Capitulum Generale Septembri Anno 1799 Expedita

	Percepta		Expensa		Remanet		Superata		Offiaria	
	L. tota	Grana	L. tota	Grana	L. tota	Grana	L. tota	Grana	L. tota	Grana
Mensa Communis	20023	3	10603	2	9420	1			412	18
Mensa Praesentiarum	12662	14	29032	13			16367	28	1340	13
Mensa Anniversariorum	5433	5	2697	5	2736				509	18
Mensa Casella seu Musica	1098		18109	2			17011	2	182	
Mensa Cui	2030	3	564	124	1469	10				
Mensa Jurisdictioe seu Census S. Pauli	7070		42	5	7027	23			98	
Mensa Hospitalis	25293	15	4845		120448	17			255	6
Mensa Sactistia seu Granarij Murati	3042	262	8630	27			5988	5	32	6
Mensa Novellarum Viniferaum	5832		1132		4700					
<b>Summa</b>	<b>82487</b>	<b>8</b>	<b>75656</b>	<b>18</b>	<b>49797</b>	<b>22</b>	<b>38967</b>	<b>1</b>	<b>2830</b>	<b>1</b>

Nota.

Communitatis S. S. Pastorum Deposito  $\text{R} 117 \text{ gr} 13 \text{ gr} 14$   
 Accepit et ad Mensam Communem induit ad  
 Canon. S. S. Pastorum pertinentes  $\text{R} 20$   
 Census Mansionariorum  $\text{R} 154 \text{ gr} 5 \text{ gr} 20$

Percepta hujus Anni  $\text{R} 82487 \text{ gr} 8 \text{ gr}$   
 Expensa ejusdem Anni  $\text{R} 75656 \text{ gr} 18 \text{ gr}$

Remanet pro futuro calculo  $\text{R} 6830 \text{ gr} 20$   $\text{R} 130 \text{ gr} 20$   
 Superaddidit S. Procurator Jentig. & P. Pignatelli  $\text{R} 300$   
 Joes. Kozofek Canonici Calculator Dep. m.  
 Gabriel Biatobreski Canonici Calculator Dep. m.

Productum in Capitulo Septimanali die 21.bris, ad hoc interese vin. generalis habente. Joes. Lisikewick Can. Sandom. protunc Capituli



