

Plan techniczny Gospo-
darstwa Przemysłowego
Góry Wysockie

Te książeczki oddał Z. K. B. Witowski i przez
X. Władysława Gasiorowskiego oddał do Gór.
skich, który ją z sobą wywiózł na ple-
banię dnia 9 listopada 1902 r. jako własność
Koscielną w Górach Wysokich. —

Kossakiewicz

Oddane do biblioteki Kurii w
Trebnowie w Sandomierzu w celu
niekoniemienia tej dwujęzycznej ple-
bani od zniszczenia i zaguby,
(po parafjach często gwał-
townie dokumenty obliczone
po śmierci proboszcza
i przy zmianie parafji)
Dotyczy parafji Góry Wy-
sokie.

Tomiany pól pułkownika górskiego
pod Sandomierzem dokonane przez
ks. Antonia Sotkiewicza, pro-
fesora Seminarjum Duchownego
w Sandomierzu około 1856 roku
(przed konfiskatą dóbr duchow-
nych przez rząd rosyjski).

O Diada Walekha Jypanicheya
cy ma prama do gauru.

[Faint, illegible handwritten text]

38.6
26.6
12.0

64.2

10.26

513. -

28.8
11.2
11.2

51.2

1978

1272
220
424

648

3-24

2-35

Kolej obsiewów przy wprowadzaniu gospodarstwa płodozmiennego na grunta probostwa Góry Wysokie.

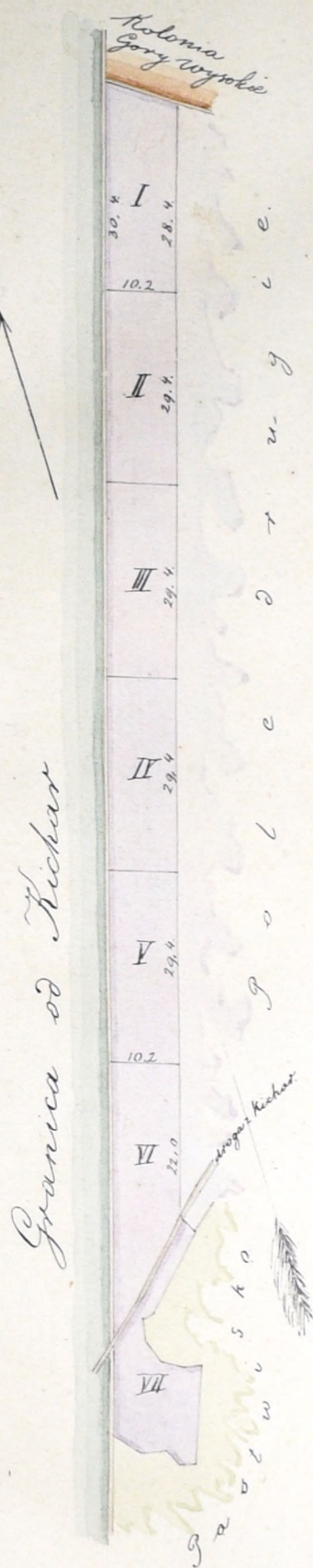
Lata	Pole	Pole	Pole	Pole	Pole	Pole	Pole	Pole	Pole	Mości morgów obsianych i pod ugorem														
	I m. 7. p. 72	II m. 7. p. 16	III m. 6. p. 275	IV m. 7. p. 4	V m. 7. p. 1	VI m. 7. p. 88	VII m. 7. p. 235	VIII m. 8. p. 148	IX m. 7. p. 45	psze- nica	żyto	pszc- mich	kon- czy- na	kon- czy- na	kon- czy- na	groch	owies	pastw- one	osi- mna	jarzyna	ugór	Razem		
1859 60	Ozimina	Ozimina	Ozimina	Ozimina	Ozimina	Ozimina	Ozimina	jarzyna	ugór	2 100	3 293	2 50	20		2 100	2 80		1 50	42 206	4	60 297	4 279	65 286	
1860	pszenica na nawo- zie	ugór	żyto	owies z ko- nocy- na	owies	ugór	jarzyna	konczy- na	pszenica	7 72	7 210	2 100	3 50		2		2 75	17 195		6 70		147 22	18 262	65 286
1861	kartofle i pastewne	pszenica na nawozie	ugór	konicy- na	żyto z ko- nocy- na	pszenica	konicy- na	konicy- na	jarzyna	16 254	7 1		12 4	2 150	4		2 35	5 72		7 45	55 161	10 123	65 286	
1862	owies z konicy- na	kartofle i pastewne	pszenica na nawozie	konicy- na	konicy- na	groch	pszenica	konicy- na	żyto	14 210	7 45		9 151	8 4 4	4		7 72	6 104				60 286	4 298	65 286
1863	konicy- na	owies konicy- na	kartofle i pastewne	pszenica na nawozie	konicy- na	żyto	groch	pszenica	ugór	14 12	8 228		7 72	7 1 3	4		7 16	7 210				58 239	7 45	65 286
1864	konicy- na	konicy- na	owies konicy- na	kartofle i pastewne	pszenica na nawozie	ugór	żyto	groch	żyto	7 1	14 280		7 16	7 72	3 4 4		6 275	7 8				57 56	8 228	65 286
1865	pszenica	konicy- na	konicy- na	owies konicy- na	kartofle i pastewne	pszenica na nawozie	ugór	żyto	groch	14 160	8 148		6 275	7 16	3 1 4		7 4	7 45				58 49	7 235	65 286
1866	groch i pastewne	pszenica	konicy- na	konicy- na	owies konicy- na	kartofle i pastewne	pszenica na nawozie	ugór	żyto	14 257	7 45		7 4	6 275	3 88 4		7 1	7 72				57 136	8 148	65 286
1867	żyto	groch i pastewne	pszenica	konicy- na	konicy- na	owies konicy- na	kartofle i pastewne	pszenica na nawozie	ugór	15 123	7 72		7 1	7 4	3 235 4		7 88	7 16				58 239	7 45	65 286
1868	ugór	żyto	groch i pastewne	pszenica	konicy- na	konicy- na	owies konicy- na	kartofle i pastewne	pszenica na nawozie	14 49	7 16		7 88	7 1 4	3 275	7 235	7 148					58 212	7 72	65 286
1869	pszenica na nawozie	ugór	żyto	groch i pastewne	pszenica	konicy- na	konicy- na	owies konicy- na	kartofle i pastewne	14 73	6 275		7 235	7 88	3 45 4		8 148	7 4				58 268	7 16	65 286
1870	kartofle i pastewne	pszenica na nawozie	ugór	żyto	groch i pastewne	pszenica	konicy- na	konicy- na	owies konicy- na	14 104	7 4		8 148	7 235 4	4		7 45	6 72				59 9	6 275	65 286

Uwagi: 1. Jeżeli na ugnojenie jednego całego pola z kolei przynależącego, nie wystarczy nawozu, w takim razie trzeba na części niepognojony zasiać żyto obok konicy-
 2. Pastewne w drugiej rotacji siać na tych miejscach gdzie w pierwszym roku zasiano groch i kartofle, a k. znowu tam gdzie w pierwszym roku były pastewne

Lbiorowy wykaz miejsc w których różne gatunki zboża posiadac być winny -

Wła- tach	Pozeni- ca na namwie		Kaszt. fle		Owies z koni- czyca		Owies bez ko- niczy- ca		Koniczyna na 1 ^o letnia		Koniczyna na 2 ^o letnia		Groch		Kytó		Koniczyna bez namowu		Jęczmień		Pastew- nec		Orzmi- na		Jarmy- na		Ugóř	
	nole	sta- je	nole	sta- je	nole	sta- je	nole	sta- je	nole	sta- je	nole	sta- je	nole	sta- je	nole	sta- je	nole	sta- je	nole	sta- je	nole	sta- je	nole	sta- je	nole	sta- je	nole	sta- je
18 ⁵⁹ / ₆₀	VII	2,3,4 5,7	VII	3,4 5,7					VIII	3			VIII	3,4 5	VII	5,6,8 5,6,7			VIII	1,2,3	VII	1	I	1-7 1-8 1-9 1-10 1-7	IX		VII	8,9 IX X
18 ⁶⁰ / ₇	I	1-7	VII	1,2	IV	1-10 5,6	V	1-7 8 6,7	VII	7 1,2,3			IX	7	III	1-9			VII	3,4 1			IX	1-6			II	1-8 1-7 3,4,5 8,9
18 ⁶¹ / ₂	II	1-8	I	5-7					IV	1-10 2,4,5,6 1	VII	7 1,2,3			V	1-7 1-7	VI	1-7 3,4,5			I	1-4 1,2			IX	1-7	III	1-9 8 6,7,8,9
18 ⁶² / ₃	III	1-9	II	5-8	I	1-7			V	1-7 2,4,5 1	IV	1-10 1	VI	1-4			VII	1-8			II	1-4 5,7 1					VII	2,3 6,7,8,9
18 ⁶³ / ₄	IV	1-10	III	6-9	II	1-8			I	1-7 11	V	1-7	VII	1-5 8,9	VI	1-7 6,7	VIII	1,2,3 4,5,8 9			III	1-5 5-8					IX	1-7
18 ⁶⁴ / ₅	V	1-7	IV	6-10	III	1-9			II	1-8	I	1-7	VIII	1-5 8,9	VII	1-8 1-7					IV	1-5					VI	1-7 6,7
18 ⁶⁵ / ₆	VI	1-7	V	5-7	IV	1-10			III	1-9	II	1-8	IX	1-4	VIII	1-9	I	1-7			V	1-4 5-7					VII	1-8
18 ⁶⁶ / ₇	VII	1-8	VI	5-7	V	1-7			IV	1-10	III	1-9	I	5-7	IX	1-7	II	1-8			I	5-7 1-4					VIII	1-9
18 ⁶⁷ / ₈	VIII	1-9	VII	5-8	VI	1-7			V	1-7	IV	1-10	II	1-4	I	1-7	III	1-9			II	5-8 1-4					IX	1-7
18 ⁶⁸ / ₉	IX	1-7	VIII	5-9	VII	1-8			VI	1-7	V	1-7	III	1-5	II	1-8	IV	1-10			III	5-9 1-4					I	1-7
18 ⁶⁹ / ₁₀	I	1-7	IX	5-7	VIII	1-9			VII	1-8	VI	1-7	IX	1-5	III	1-9	V	1-7			IV	6-10 1-4					II	1-8
18 ⁷⁰ / ₁	II	1-8	I	1-4	IX	1-7			VIII	1-9	VII	1-8	V	1-4	IV	1-10	VI	1-7			I	5-7 5-7					III	1-9

POLE PIERWSZE



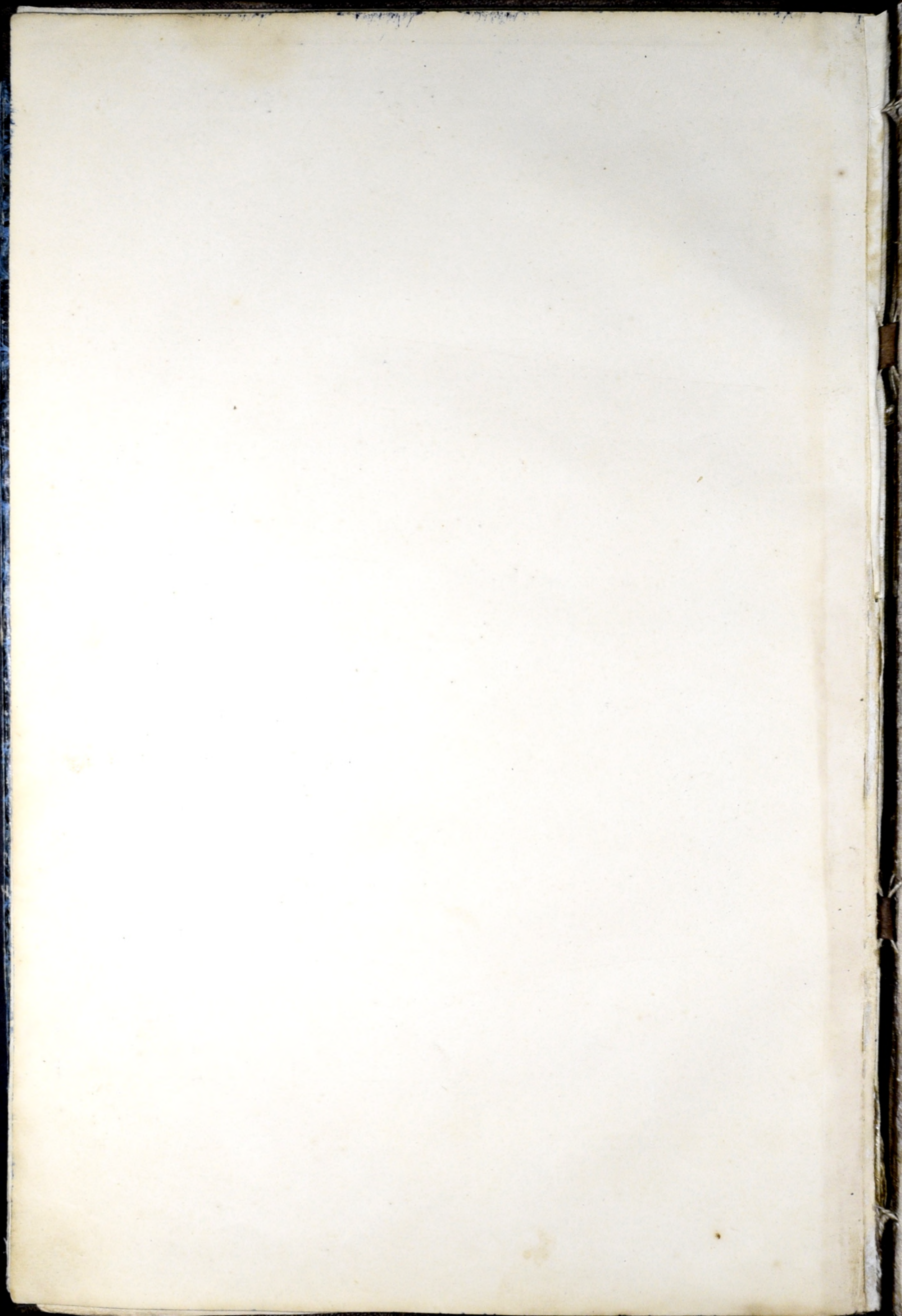
Przestrzeń

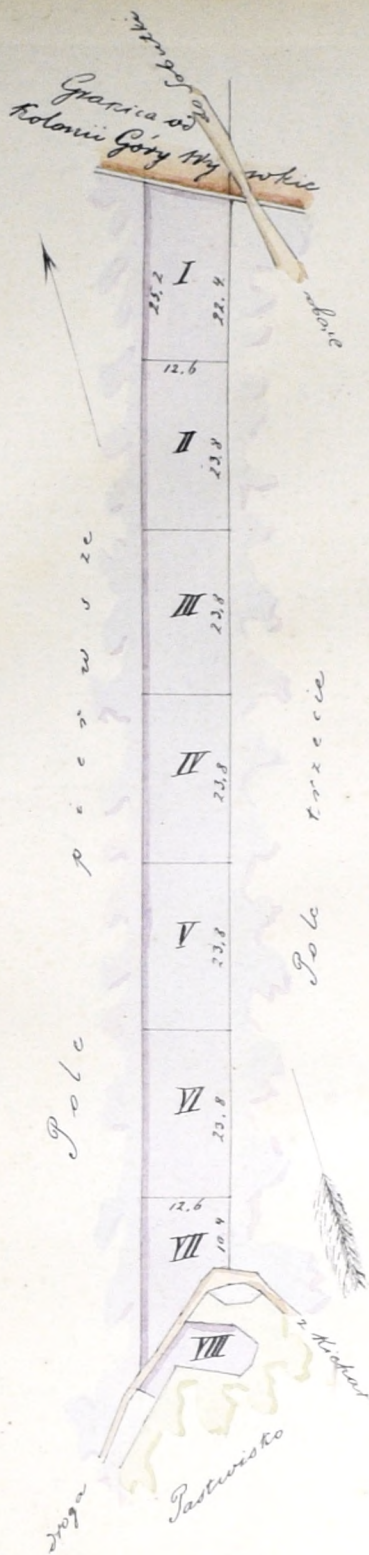
Staje	N ^o	I	m	pr
—	—	I	1	
—	—	II	1	
—	—	III	1	
—	—	IV	1	
—	—	V	1	
—	—	VI	1	100
—	—	VII		272
Przestrzeń całego pola			7	72

według podziałki planu ogólnego

Plan obsiewu i gospodarstwa.

- Rok 1859/60. Obsiane w ogóle orimins, w malej części jarmy-
na, stan pogroju różny; należy po żniwach z 1860
całe pole znawozie, kładąc mocniejszy lub słabszy po-
groj miejscami w miarę potrzeby, i obsiać psze-
nicą. — Rok 1860/61 pszenica.
- Rok 1860/61 Po pszenicy kartofle w połowie pola, a w dru-
giej pastewne np mieszanka wyka i trz.
- Rok 1860/61 Po kartoflach i pastewnych śwież rychlik
albo jęczmień z konieczną.
- Rok 1860/61 Po owsie lub jęczmień konieczną do
pięciu-letniego zbioru, po dwa razy.
- Rok 1860/61 Konieczną do jednego drugoletniego zbioru,
po którym odrosnieta, i kwitnąć mająca, przyo-
rać i pod pszenicę uprawić.
- Rok 1860/61 Po drugoletniej koniecznej pszenicy.
- Rok 1860/61 Po pszenicy groch w jednej części pola, a
w drugiej pastewne do zielonego zbioru.
- Rok 1860/61 Po grochu i pastewnych rytę.
- Rok 1860/61 Po rycie ugor do znawozenia. Nawozy rów-
no na całe pole potrzebi trzeba.
- Rok 1860/61 Pszenica na nawozach.
W następnym latach tak sama kolej obse-
wów jaka w r. 1860/61, 1860/61 i t. d.





POLE DRUGIE.

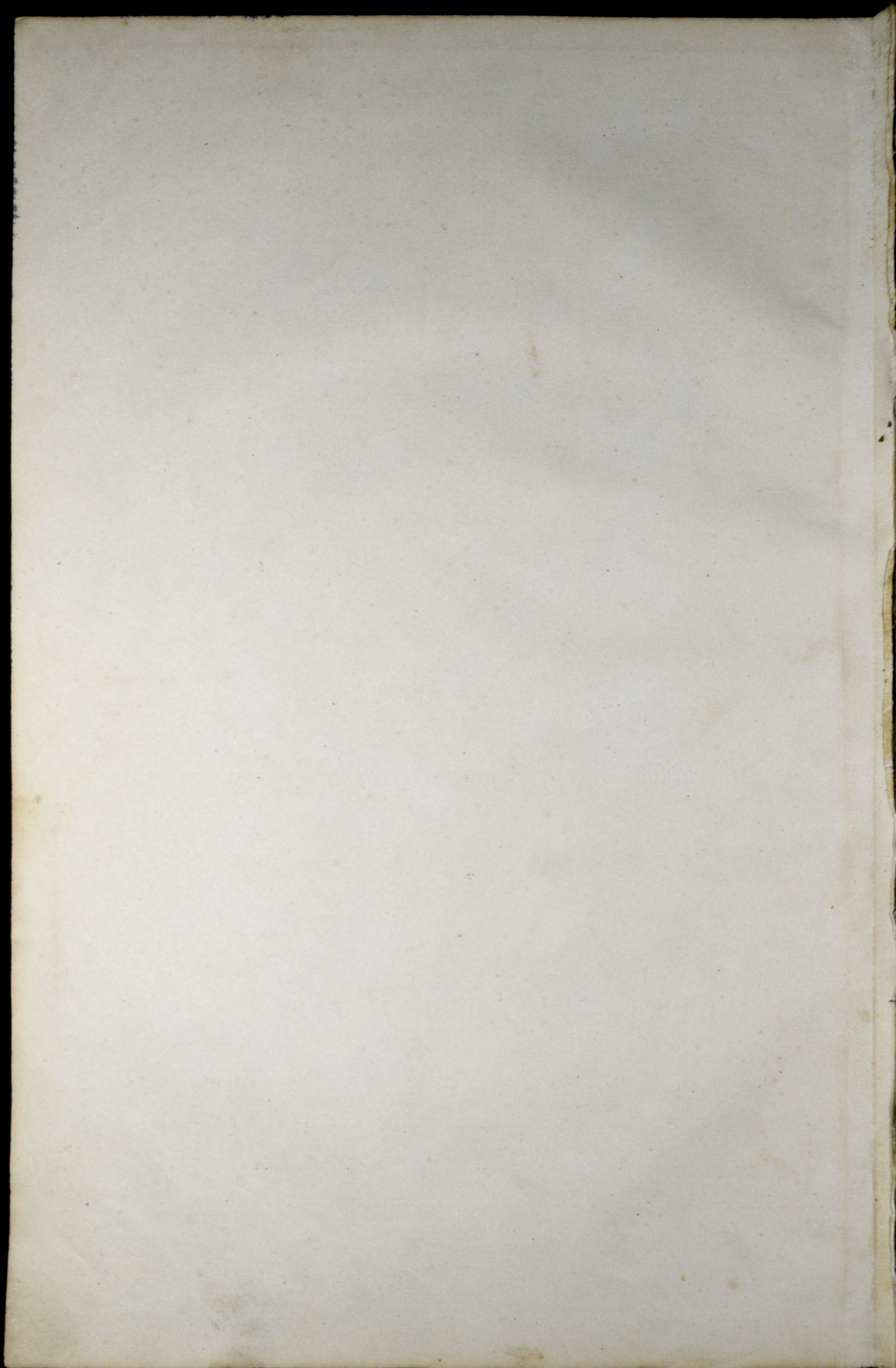
Obliczenie przestrzeni.

Staje	N ^o	m.	p.
—	I	1	
—	II	1	
—	III	1	
—	IV	1	
—	V	1	
—	VI	1	
—	VII		216
—	VIII		100
Ogół przestrzeni		7	16.

wodług podziałki planu ogólnego.

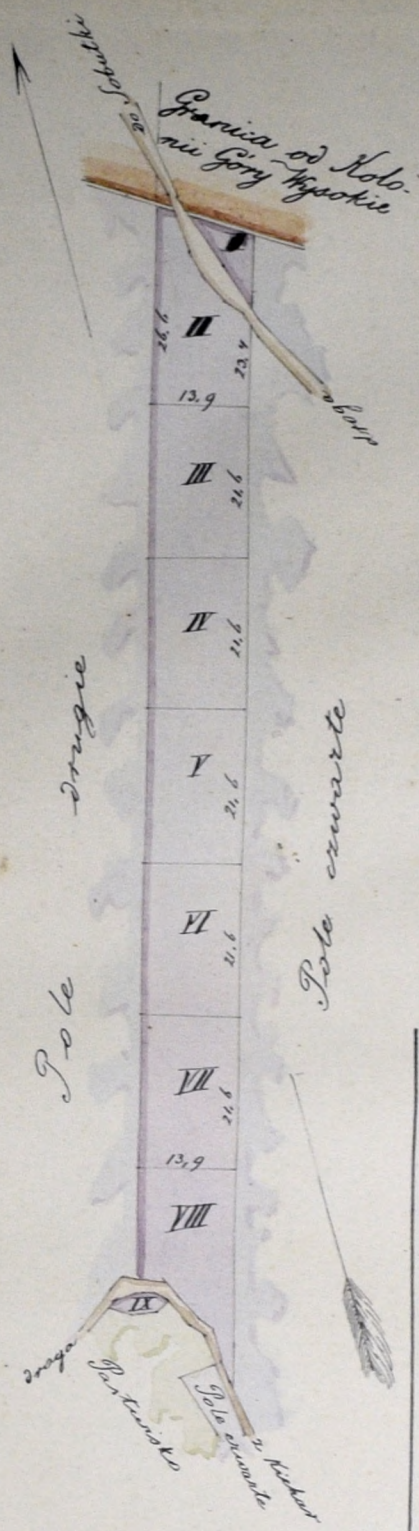
Porządek obsiewów.

- | | |
|--------------------------------------|---|
| Rok 18 ⁵⁹ / ₆₀ | <u>Ozimina</u> , stan porybnego rożny, w ogóle średni. |
| — 186 ⁰ / ₁ | <u>Ugór nawożony</u> pod pszenicą. |
| — 186 ¹ / ₂ | <u>Pszenica</u> na nawożie |
| — 186 ² / ₃ | <u>Kartofle</u> po pszenicy, a w drugiej części <u>pastewne</u> na zieloną, paszę. |
| — 186 ³ / ₄ | <u>Owies</u> lub <u>jęczmień</u> z <u>konieczyną</u> po kartoflach i pastewnych. |
| — 186 ⁴ / ₅ | <u>Konieczyna</u> do pierwszoletniego dwurazowego zbioru, po owsie i jęczmień |
| — 186 ⁵ / ₆ | <u>Konieczyna</u> do drugoletniego jednorażowego zbioru, po którym wyrosła i kwitnąć mająca, przystać i pod pszenicą uprawić. |
| — 186 ⁶ / ₇ | <u>Pszenica</u> po konieczynie |
| — 186 ⁷ / ₈ | <u>Groch</u> w jednej części pola, w drugiej <u>pastewne</u> do zielonego zbioru — po pszenicy |
| — 186 ⁸ / ₉ | <u>Zyto</u> po grochu |
| — 18 ⁶⁹ / ₇₀ | <u>Ugór nawożony</u> pod pszenicą |
- W latach następnym powraca ta sama kolej co wyżej od r 186⁰ i rozpoczyna się rotacja druga.



POLE TRZECIE.

Obliczenie przestrzeni.



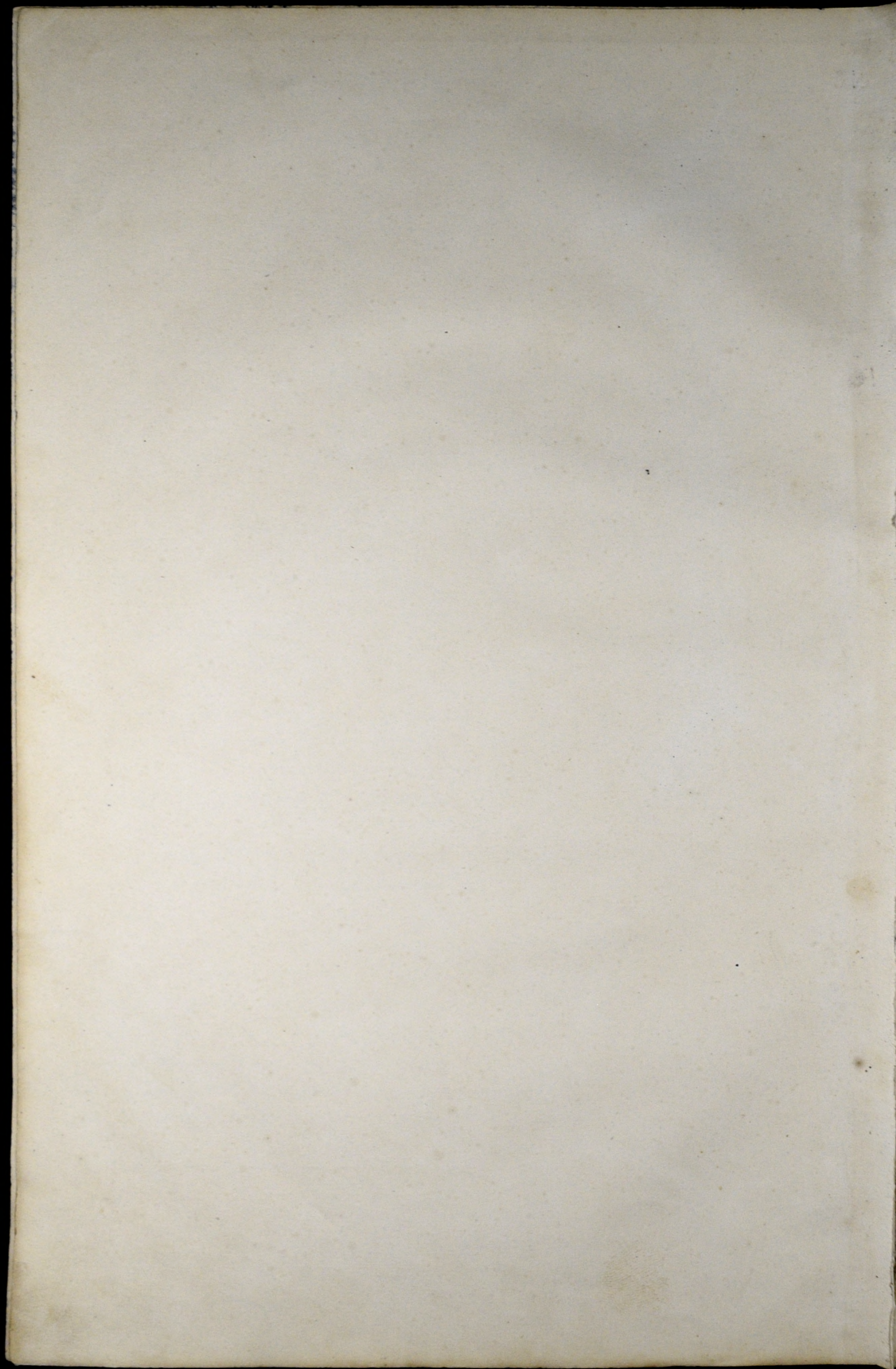
	m.	pr.
Kawałek po ra droga N: I		51
Staje N: II		249
— III	1.	
— IV	1.	
— V	1.	
— VI	1.	
— VII	1.	
— VIII		275
— IX		20
Ogół przestrzeni	6.	275.

widług podziałki planu ogólnego

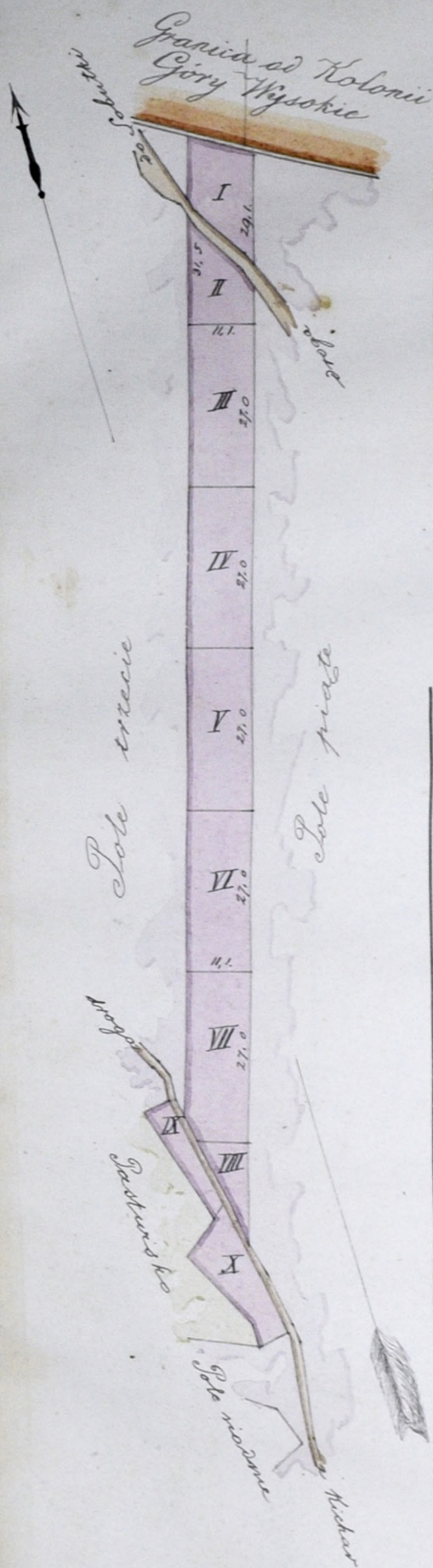
Porządek obsiewów.

Rok 186 ⁵⁹ / ₆₀	<u>Ozimina</u> na różnym stopniu pogroju.
— 186 ⁶⁰ / ₆₁	<u>Żyto</u>
— 186 ⁶¹ / ₆₂	<u>Ugor</u> po życiu do znawozenia pod pszenicę.
— 186 ⁶² / ₆₃	<u>Pszenica</u> na nawozie
— 186 ⁶³ / ₆₄	<u>Kartofle</u> po pszenicy w jednej części pola, a w drugiej <u>pastwore</u> do zielonego zbioru.
— 186 ⁶⁴ / ₆₅	<u>Jęczmień</u> ^{lub owies} z <u>konicką</u> po kartoflach i pastewnych roślinach.
— 186 ⁶⁵ / ₆₆	<u>Konicką</u> do podwójnego zbioru pierwszo-letniego.
— 186 ⁶⁶ / ₆₇	<u>Konicką</u> do jednorazowego drugoletniego zbioru, po którym podrosnieta i kwitnąć mająca przycoraci i pod pszenicę uprawić.
— 186 ⁶⁷ / ₆₈	<u>Pszenica</u> po konicką
— 186 ⁶⁸ / ₆₉	<u>Groch</u> po pszenicy w jednej części pola, a w drugiej <u>pastwore</u> do zielonego zbioru.
— 186 ⁶⁹ / ₇₀	<u>Żyto</u> po grochu
— 187 ⁰ / ₇₁	<u>Ugor</u> po życiu do znawozenia pod pszenicę.

W latach następnych powraca tak sama kolej obsiewów jaka od r 186⁶²/₆₃ prowadzona była, czyli rozpoczyna się rotacja druga.



POLE CZWARTE



Obliczenie powierzchni

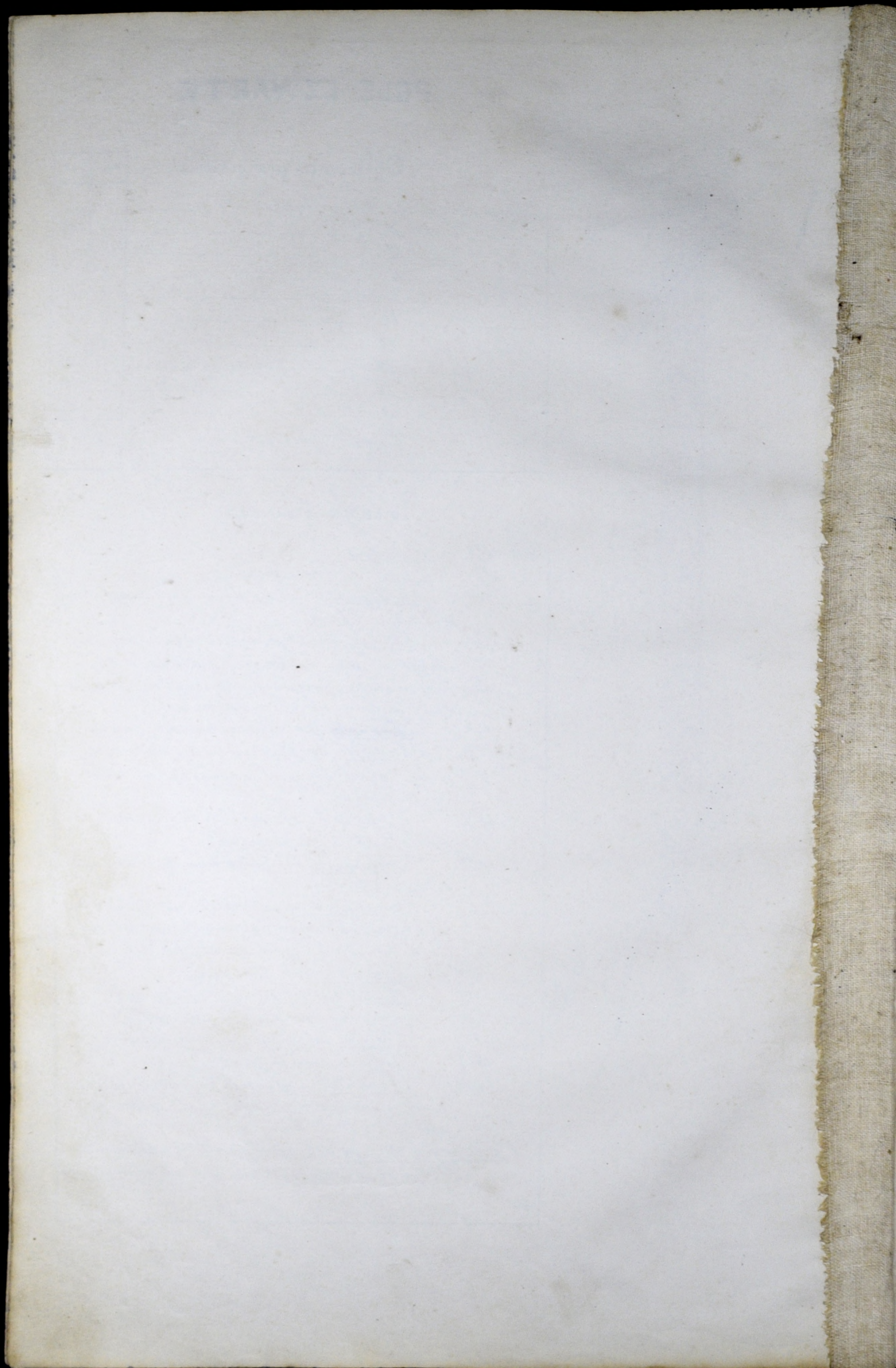
	m	pr.
Staję na drogę do Sobotki N° I		158
N° II		142
— III	1	
— IV	1	
— V	1	
— VI	1	
— VII	1	
— VIII		80
— IX		75
— X		149
Ogół przestrzeni	7	4

podług podziałki planu ogólnego

Porządek obsiewów.

- | | |
|--------------------------------------|--|
| Rok 18 ⁵⁹ / ₆₀ | <u>Ozimina.</u> |
| — 186 ⁰ / ₁ | <u>Owies z konicką.</u> |
| — 186 ¹ / ₂ | <u>Konicką</u> po owsie do dwurazowego pierwszego zbioru. |
| — 186 ² / ₃ | <u>Konicką</u> do jednorazowego drugoletniego zbioru, po którym podrosta, i kwitnąć mająca, przyorać i pod pszenicę z iada niem połowy nawozu uprawić. |
| — 186 ³ / ₄ | <u>Pszenica</u> po konicką na nawozie. |
| — 186 ⁴ / ₅ | <u>Kartofle</u> po pszenicy na jednej części pola, a na drugiej <u>pastewne</u> do zielonego zbioru. |
| — 186 ⁵ / ₆ | <u>Owies</u> lub <u>jęczmień</u> z <u>konicką</u> po kartoflach i pastewnych. |
| — 186 ⁶ / ₇ | <u>Konicką</u> do jednorazowego pierwszoletniego zbioru. |
| — 186 ⁷ / ₈ | <u>Konicką</u> do jednorazowego drugoletniego zbioru, po którym podrosta, i kwitnąć mająca, przyorać i pod pszenicę uprawić. |
| — 186 ⁸ / ₉ | <u>Pszenica</u> po konicką. |
| — 186 ⁹ / ₀ | <u>Groch</u> po pszenicy i <u>pastewne</u> . |
| — 187 ⁰ / ₁ | <u>ryto</u> po grochu i pastewnych. |
| — 187 ¹ / ₂ | <u>Ugor</u> po ryżu do zaważenia. |
| — 187 ² / ₃ | <u>Pszenica</u> na nawozie |
| — 187 ³ / ₄ | <u>Kartofle</u> po pszenicy na jednej części pola, a na drugiej <u>pastewne</u> do zielonego zbioru. |

W następnym latach ten sam porządek obsiewu powraca jaki był w r. 186⁵/₆ czyli zaczyna się rotacja druga.



POLE PIATE.

Oblisczenie przestrzeni.

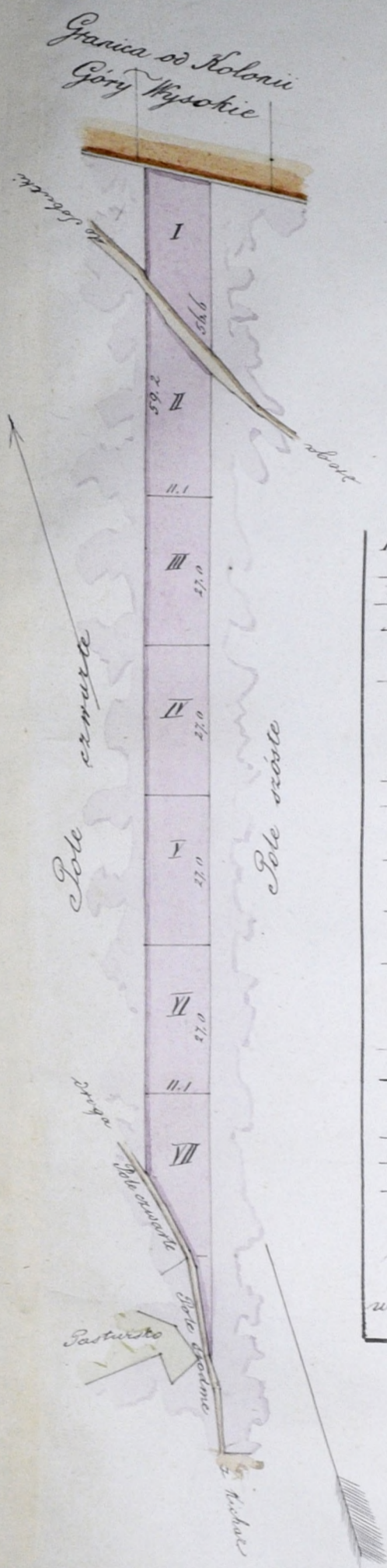
	m.	pt.
Staje N° 1		247
— — II	1	53
— — III	1	
— — IV	1	
— — V	1	
— — VI	1	
— — VII	1	1
Ogół przestrzeni	7	1

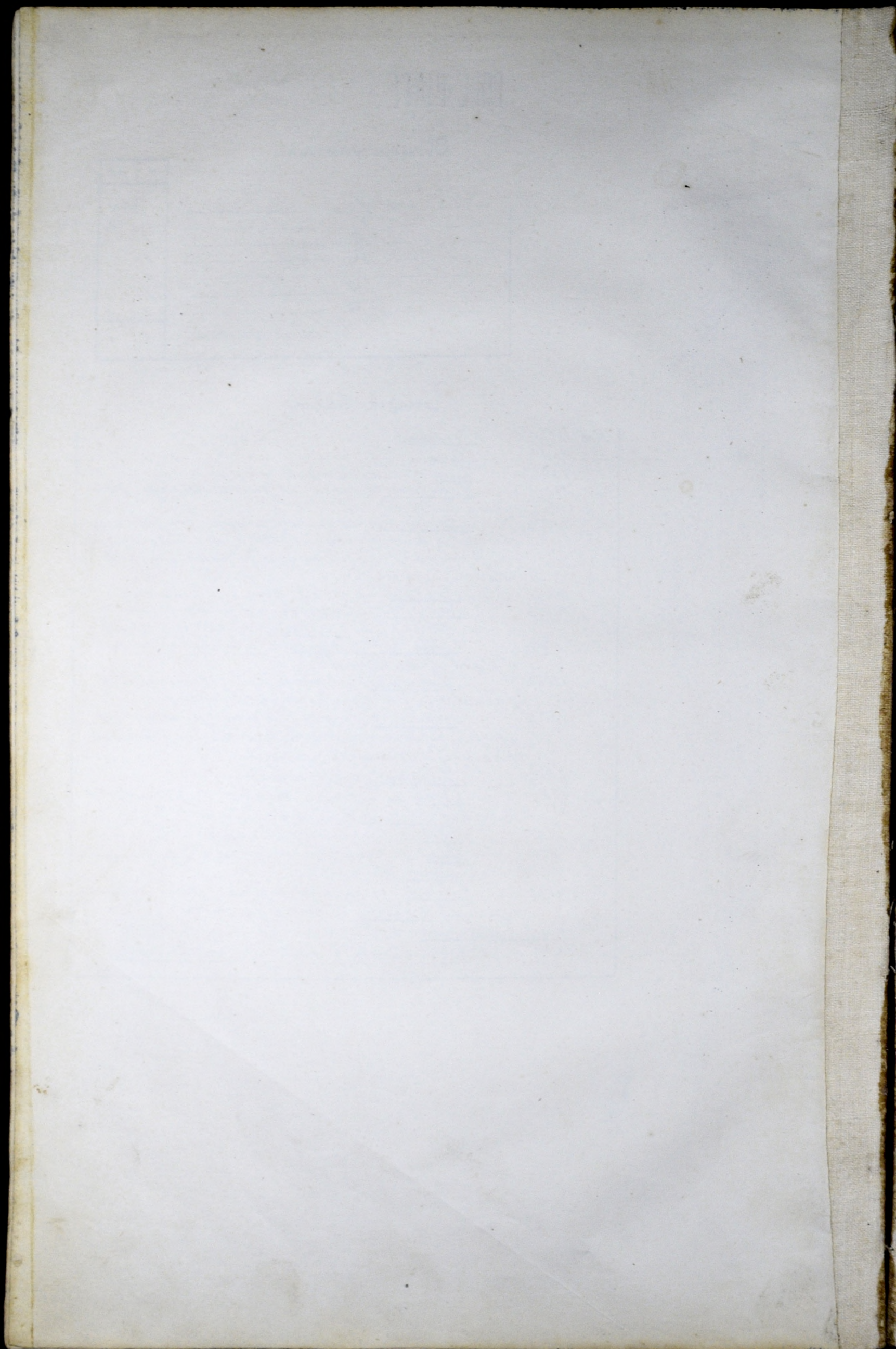
podług podziałku planu ogólnego

Porządek obsiewów

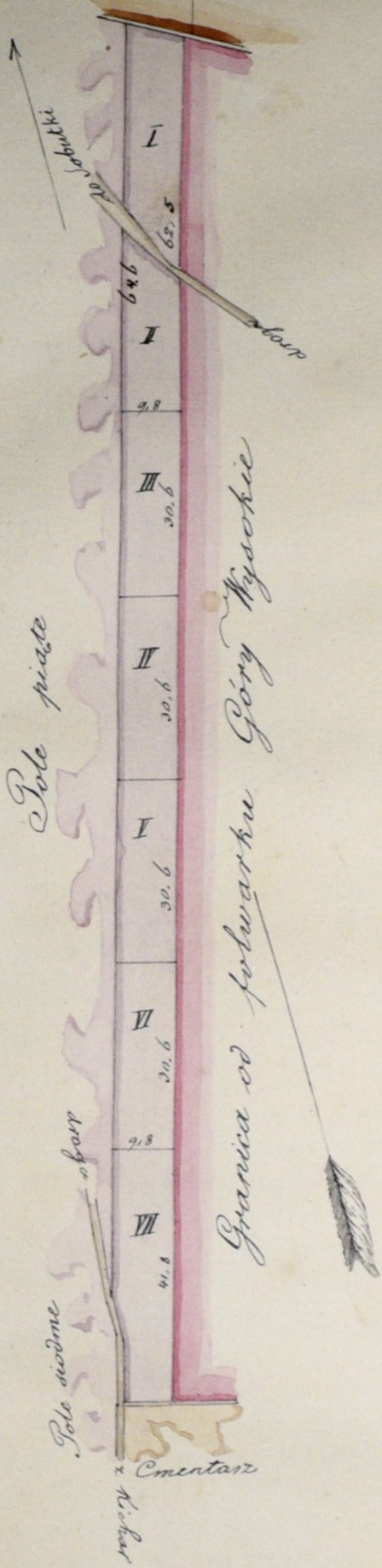
Rok 18 ⁵⁹ / _{5a}	<u>Ozimina</u>
— 186 ⁰ / ₁	<u>Owies</u>
— 186 ¹ / ₂	<u>Żyto z koniczyną po owsie</u>
— 186 ² / ₃	<u>Koniczyna po życiu i o pierwszym rocznym dwu- razowym zbioru</u>
— 186 ³ / ₄	<u>Koniczyna do jednorazowego drugoletniego zbioru, po którym wyrosnie i kwitnąć mająca cała przyorać i zasiliwszy w 2/3 nawozem pod pszenicę uprawić</u>
— 186 ⁴ / ₅	<u>Pszenica po koniczynie na nawozie</u>
— 186 ⁵ / ₆	<u>Kartofle po pszenicy w jednej części po- la, na drugiej zaś pastwne do zielonego zbioru.</u>
— 186 ⁶ / ₇	<u>Owies lub jęczmień z koniczyną po kar- toflach i pastwnych.</u>
— 186 ⁷ / ₈	<u>Koniczyna po owsie lub jęczmieniu i o pierwszoletniego dwurazowego zbioru.</u>
— 186 ⁸ / ₉	<u>Koniczyna do drugoletniego jednorazowego zbioru, po którym wyrosnie i kwitnąć mająca przyorać i pod pszenicę uprawić.</u>
— 186 ⁹ / ₁₀	<u>Pszenica po koniczynie.</u>
— 187 ⁰ / ₁	<u>Groszek po pszenicy w jednej części pola, a w drugiej pastwne do zielonego zbioru.</u>
— 187 ¹ / ₂	<u>Żyto po groszku i pastwnych.</u>
— 187 ² / ₃	<u>Ugor po życiu do znawożenia pod pszenicę.</u>
— 187 ³ / ₄	<u>Pszenica na nawozie.</u>
— 187 ⁴ / ₅	<u>Kartofle po pszenicy w jednej części pola, a w drugiej pastwne do zielonego zbioru.</u>

W latach następnym powtarza się ten sam porządek co
w 186⁵/₆ i dalszych, a temsamem następuje rotacja druga.





Granica od Kolonii
Góry Wysokie



POLE SZÓSTE.

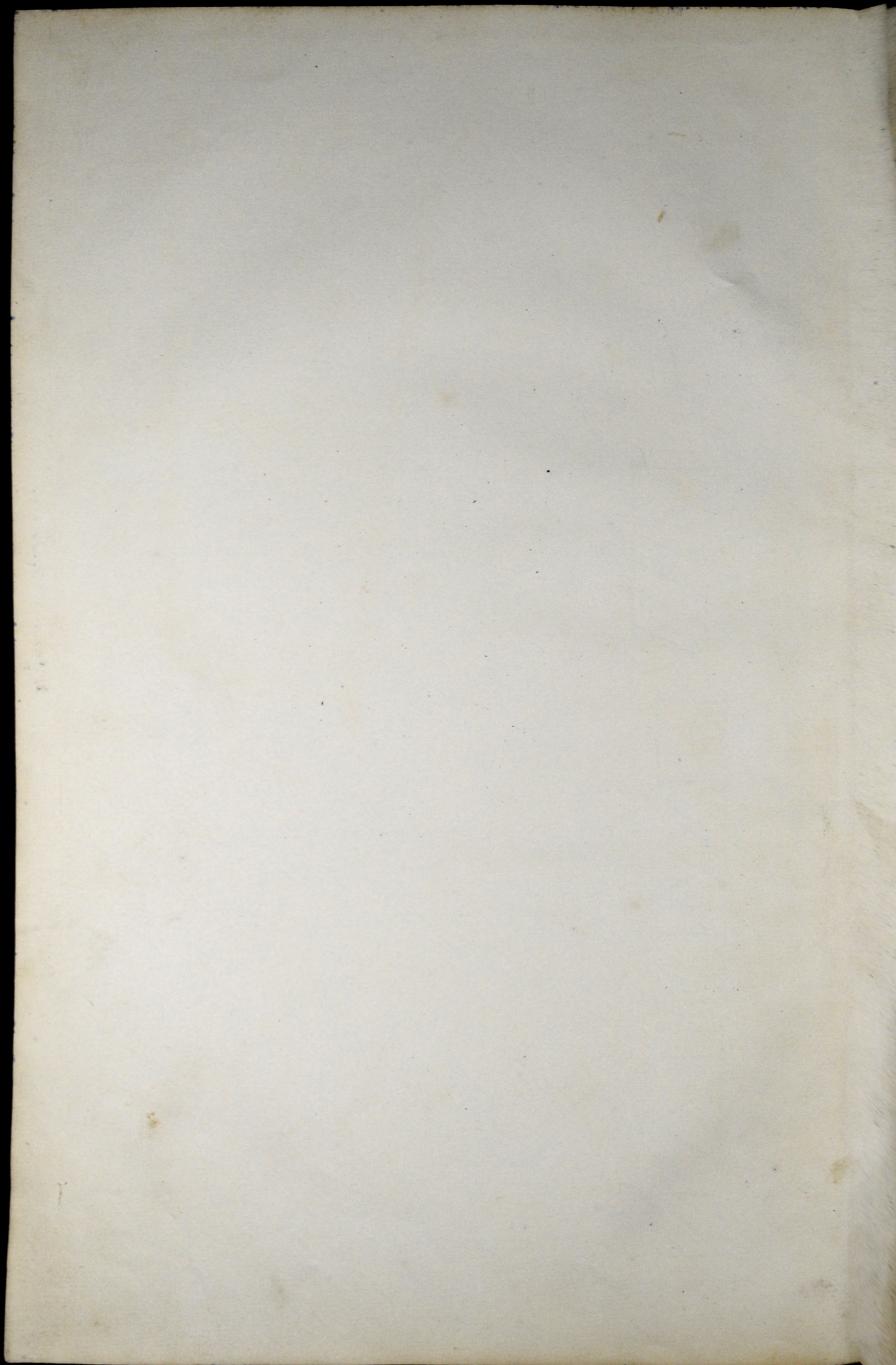
Obliczenie przestrzeni.

Staje	N ^o		m	pr.
—	I	—	1	33
—	II	—	1	267
—	III	—	1	
—	IV	—	1	
—	V	—	1	
—	VI	—	1	
—	VII	—	1	88
			7	88

podług podziałki planu ogólnego

Porządek obsiewów

Rok	Obsiew
1859/60	<u>Ozimina</u>
1860	<u>Ugor</u>
1861	<u>Pszenica na ugorze</u>
1862	<u>Groch po pszenicy na jednej części pola, a na drugiej pastwne</u>
1863	<u>Zyto po grochu i pastwanych.</u>
1864	<u>Ugor po zycie nawożony pod pszenicę.</u>
1865	<u>Pszenica na nawozie</u>
1866	<u>Kartofle po pszenicy na jednej części pola, a na drugiej pastwne do zielonego zbioru.</u>
1867	<u>Cwicz lub jęczmień po z konicyną po kartofflach</u>
1868	<u>Konicyna do pierwszoletniego dwurazowego zbioru.</u>
1869	<u>Konicyna do drugoletniego jednorazowego zbioru, po którym wyrosta i kwitnąć mająca, przyorać i pod pszenicę uprawić</u>
1870	<u>Pszenica po konicynie</u>
1871	<u>Groch po pszenicy na jednej części pola, a na drugiej pastwne do zielonego zbioru.</u>
1872	<u>Zyto po grochu i pastwanych.</u>
1873	<u>Ugor po zycie nawożony pod pszenicę.</u>
1874	<u>Pszenica na nawozie</u>
1875	<u>Ugor po pszenicy na jednej części pola, a na drugiej pastwne do zielonego zbioru.</u>
1876	<u>Zyto po grochu i pastwanych.</u>
1877	<u>Ugor po zycie nawożony pod pszenicę.</u>
1878	<u>Pszenica na nawozie</u>
1879	<u>Kartofle po pszenicy na jednej części pola, a na drugiej pastwne do zielonego zbioru.</u>
1880	<u>Cwicz lub jęczmień po z konicyną po kartofflach</u>
1881	<u>Konicyna do pierwszoletniego dwurazowego zbioru.</u>
1882	<u>Konicyna do drugoletniego jednorazowego zbioru, po którym wyrosta i kwitnąć mająca, przyorać i pod pszenicę uprawić</u>
1883	<u>Pszenica po konicynie</u>
1884	<u>Groch po pszenicy na jednej części pola, a na drugiej pastwne do zielonego zbioru.</u>
1885	<u>Zyto po grochu i pastwanych.</u>
1886	<u>Ugor po zycie nawożony pod pszenicę.</u>
1887	<u>Pszenica na nawozie</u>
1888	<u>Kartofle po pszenicy na jednej części pola, a na drugiej pastwne do zielonego zbioru.</u>
1889	<u>Cwicz lub jęczmień po z konicyną po kartofflach</u>
1890	<u>Konicyna do pierwszoletniego dwurazowego zbioru.</u>
1891	<u>Konicyna do drugoletniego jednorazowego zbioru, po którym wyrosta i kwitnąć mająca, przyorać i pod pszenicę uprawić</u>
1892	<u>Pszenica po konicynie</u>
1893	<u>Groch po pszenicy na jednej części pola, a na drugiej pastwne do zielonego zbioru.</u>
1894	<u>Zyto po grochu i pastwanych.</u>
1895	<u>Ugor po zycie nawożony pod pszenicę.</u>
1896	<u>Pszenica na nawozie</u>
1897	<u>Kartofle po pszenicy na jednej części pola, a na drugiej pastwne do zielonego zbioru.</u>
1898	<u>Cwicz lub jęczmień po z konicyną po kartofflach</u>
1899	<u>Konicyna do pierwszoletniego dwurazowego zbioru.</u>
1900	<u>Konicyna do drugoletniego jednorazowego zbioru, po którym wyrosta i kwitnąć mająca, przyorać i pod pszenicę uprawić</u>



- Rok 186 $\frac{8}{9}$ Owies z konieczyna, po kartoflach i pastewnych.
 — 18 $\frac{69}{70}$ Konieczyna do dwurazowego pierwokoletniego zbioru.
 — 187 $\frac{0}{1}$ Konieczyna do jednorazowego drugoletniego zbioru, po którym wyrosnie
ta i kwitnąć mająca, przyorać i pod porzecz, uprawić.
 — 187 $\frac{1}{2}$ Pszenica po konieczynie
 — 187 $\frac{2}{3}$ Groch po pszenicy w jednej części pola, a w drugiej pastewne do zielonego
zbioru

W roku 187 $\frac{3}{4}$ i następnym, powtórza się tak sama kolej obsiewów jaka była
 od roku 186 $\frac{8}{9}$ i rozpoczyna się rotacja druga. —

POLE OSME



Obliczenie przestężeń.

Staje N° I	m	prc.
II	1	
III	1	
IV	1	
V	1	
VI	1	
VII	1	140
VIII	1	
IX	1	8
Ogółem	8	148

podług podziatki planu pola VII

Kolej obsiewów.

- Rok 1859/60. Staje I z kartofle, jęczmień z koniaryna, Staje II jęczmień z koniaryna, Staje III jęczmień z koniaryna, b koniaryna pierwszoletnia i groch. Staje IV groch. Staje V groch, żyto. Staje VI żyto. Staje VII żyto. Staje VIII i IX ogrody w użytkowaniu włościan.
1860. Staje I jęczmień z koniaryna, b koniaryna pierwszoletnia do dwurazowego zbioru. Staje II koniaryna pierwszoletnia do dwurazowego zbioru. Staje III a koniaryna pierwszoletnia do dwurazowego zbioru, b ugór po koniarynie, c ugór po grochu. Staje IV i V ugór po grochu. Staje VI i VII owies po życie. Staje VIII i IX Ogrody w użytkowaniu włościan.
1861. Staje I koniaryna pierwszoletnia do dwurazowego zbioru - tożsamo drugoletnia. Staje II koniaryna drugoletnia do dwurazowego zbioru. Staje III a koniaryna drugoletnia do dwurazowego zbioru, b, c. pszenica po ugorze a w niej na wiosnę wsiana koniaryna. Staje IV i V Pszenica z koniaryna po ugorze. Staje VI i VII ugór po owies. Staje VIII i IX Ogrody w użytkowaniu włościan.
- 1862/3. Staje I koniaryna do jednorazowego zbioru, po którym wyrosnieta i kwitnaci majaca, przyorać i uprawić pod pszenice. Staje II ugór po koniarynie. Staje III a ugór po koniarynie, b koniaryna pierwszoletnia do jednorazowego zbioru, po którym wyrosnieta i kwitnaci majaca, przyorać i uprawić pod pszenice. Staje IV i V koniaryna pierwszoletnia do jednorazowego zbioru, po którym wyrosnieta i kwitnaci majaca, przyorać i uprawić pod pszenice. Staje VI i VII ugór po ugorze. Staje VIII i IX Ogrody w użytkowaniu włościan.
- 1863/4. Staje I, II, III, IV, V, VIII, IX Pszenica po koniarynie Staje VI i VII żyto po ugorze.
1864. Groch po pszenicy, ugór po życie.
- 1865/6. żyto po grochu i ugorze.

- Rok 186 $\frac{6}{7}$ Ugół po zycie nawożony pod pszenicę
- 186 $\frac{7}{8}$ Pszenica na nawozie
- 186 $\frac{8}{9}$ Kartofle po pszenicy w jednej części pola, a w drugiej części pastewne na zieloną paszę.
- 18 $\frac{69}{70}$ Owies z koniczyną po kartoflach i pastewnych
- 187 $\frac{0}{1}$ Koniczyna pierwszoletnia do dwurazowego zbioru
- 187 $\frac{1}{2}$ Koniczyna drugoletnia do jednorazowego zbioru, po którym wyrosła i kwitnąć mająca przyorać i pod pszenicę uprawić.
- 187 $\frac{2}{3}$ Pszenica po koniczynie
- 187 $\frac{3}{4}$ Groch po pszenicy w jednej części pola, a w drugiej pastewne na zieloną paszę.
- 187 $\frac{4}{5}$ Żyto po grochu i pastewnych.
- W roku 187 $\frac{6}{6}$ i następnych, tak sama kolej obsiewów jak w roku 186 $\frac{6}{7}$ i dalszych, a temsamem rozpoczyna się druga rotacja.

POLE DZIEWIĄTE

Obliczenie przestrzeni

	m.	pr.
Staje № 1	1	
II	1	
III	1	
IV	1	
V	1	
VI	1	40
VII	1	275
Ogółem	7	45



Kolej obsiewów.

- Rok 1859/60 Ugor, oziminy, jarzyny i ogrodowiny.
- 1860 Staje I, II, III, IV, V, i VI Pszenica lub żyto według możności. Staje III Groch
- 186 1/2 Jarzyna, to jest Groch, jęczmień i owies, stosownie do gatunku ziemi i jej przymiotów
- 186 2/3 Żyto po jarzynie
- 186 3/4 Ugor po życie
- 186 4/5 Żyto po ugorze
- 186 5/6 Groch po życie z dodaniem nieco nawozu i pastewne.
- 186 6/7 Żyto po grochu
- 186 7/8 Ugor po życie naworzony pod pszenicę
- 186 8/9 Pszenica na nawozie
- 186 9/10 Kartofle po pszenicy w jednej części pola a w drugiej pastewne do zielonego zbioru.
- 1870 Owies z koniczyną po kartoflach i pastewnych
- 187 1/2 Koniczyna do dwurazowego pierwszoletniego zbioru
- 187 2/3 Koniczyna do jednotazowego drugoletniego zbioru, po którym wyrosnie, i kwitnąć mająca, przyorać, i pod pszenicę uprawić
- 187 3/4 Pszenica po koniczynie
- 187 4/5 Groch po pszenicy w jednej części pola, a w drugiej pastewne do zielonego zbioru.
- 187 5/6 Żyto po grochu i pastewnych

W roku 187 5/8 i następnym powraca takż sama kolej obsiewów co w r 186 5/8 i zalszych, a przez to rozpoczyna się rotacja druga

